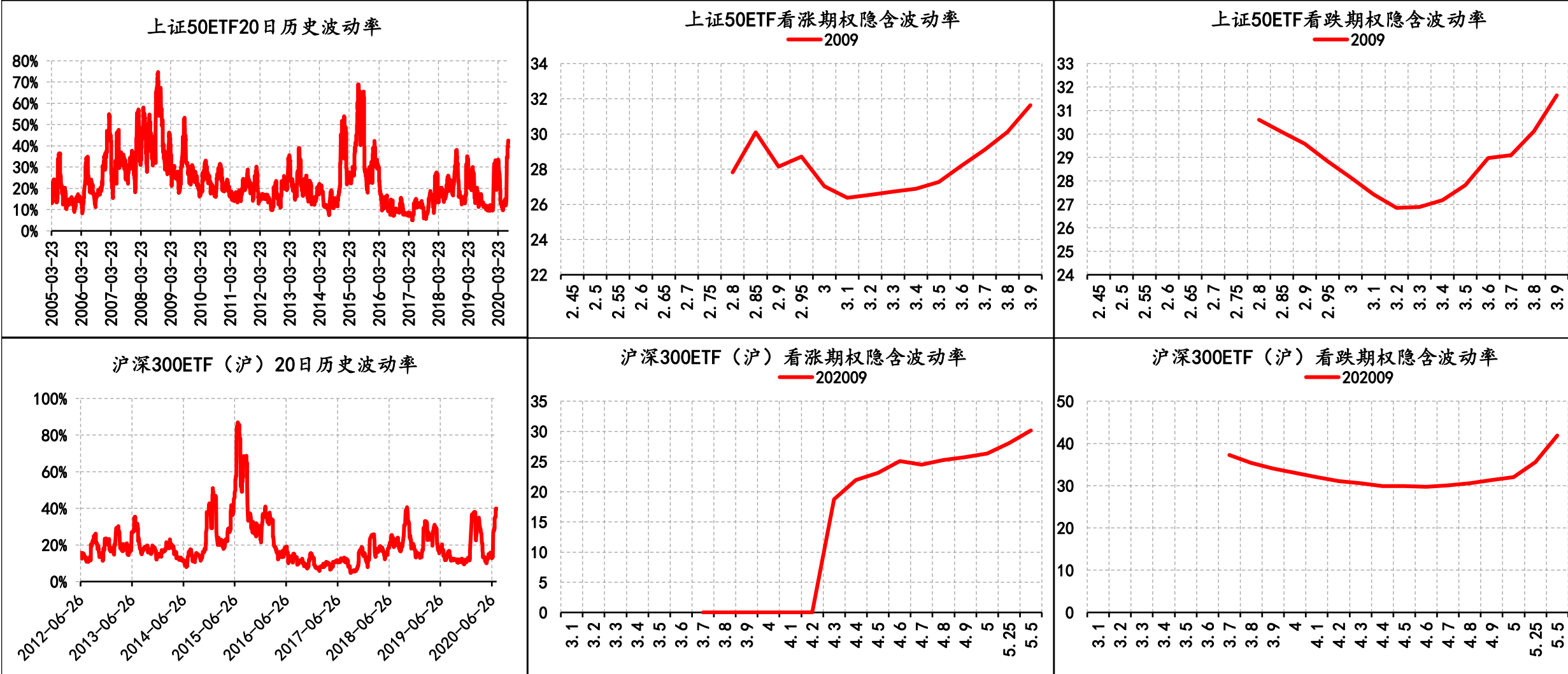
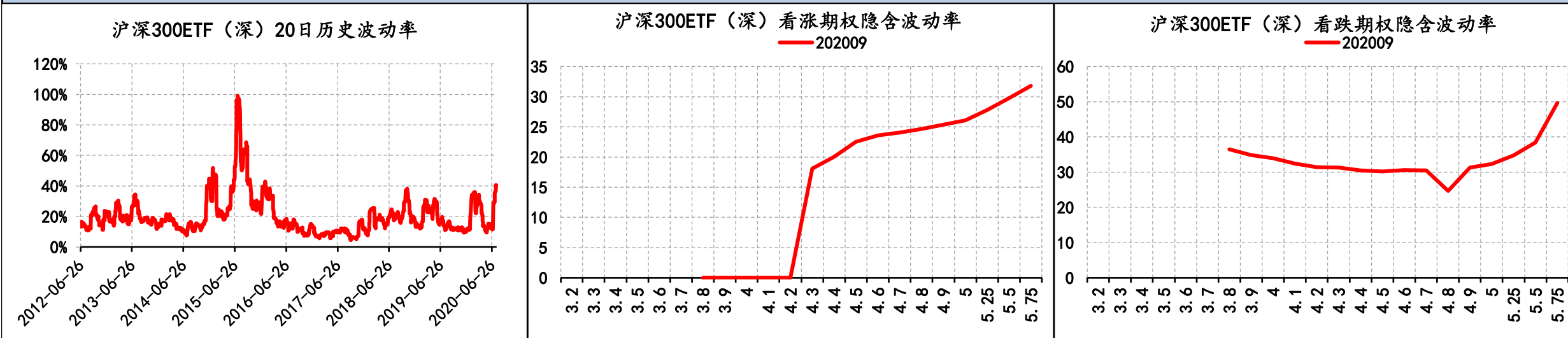
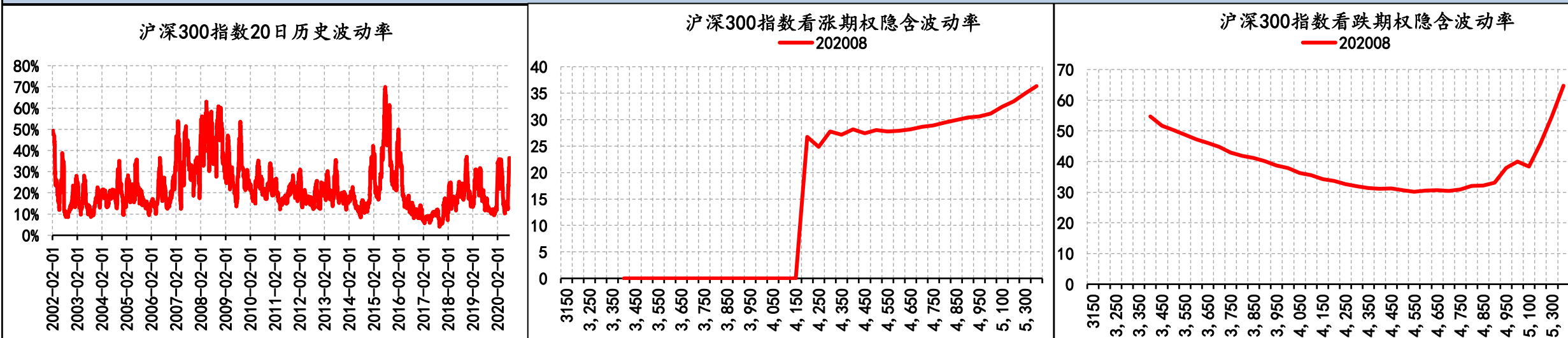


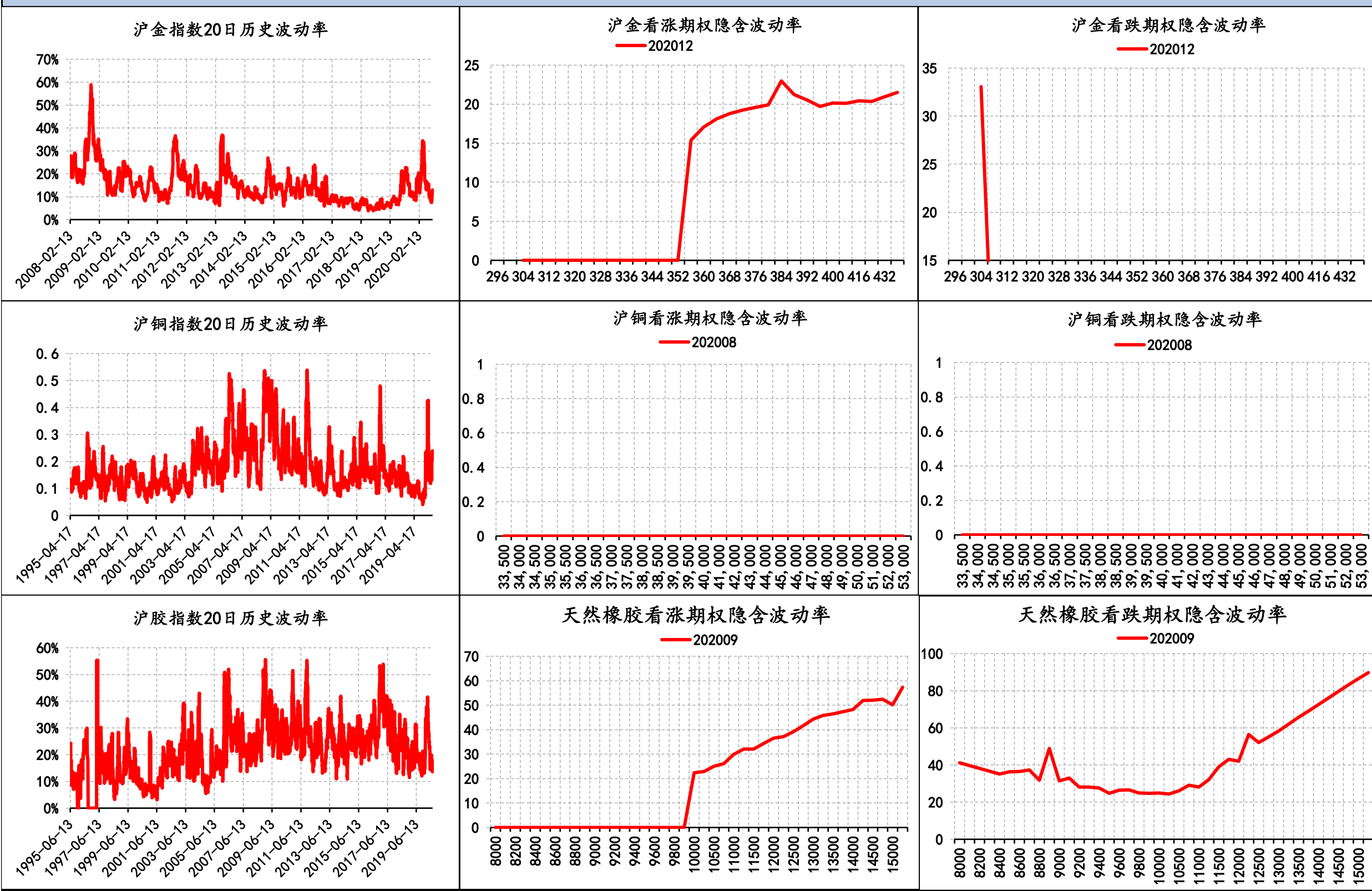
**核心观点**

历史波动率上升的有：300ETF（沪）（深）、沪深300、沪胶、玉米、铁矿、PTA、甲醇

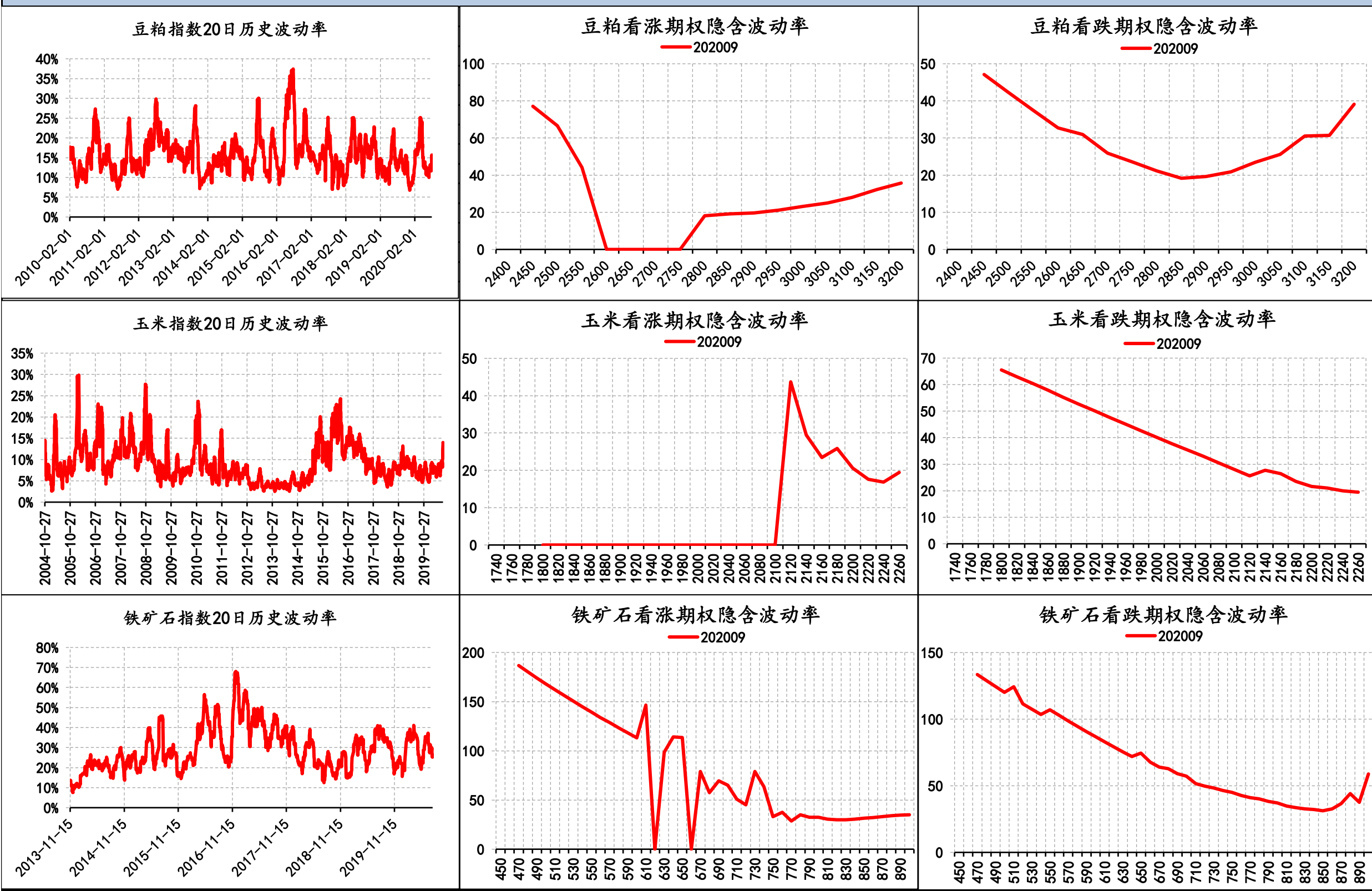
历史波动率下降的有：50ETF、沪金、沪铜、豆粕、白糖、棉花、菜粕

**上交所期权**

**深交所期权**

**中金所期权**


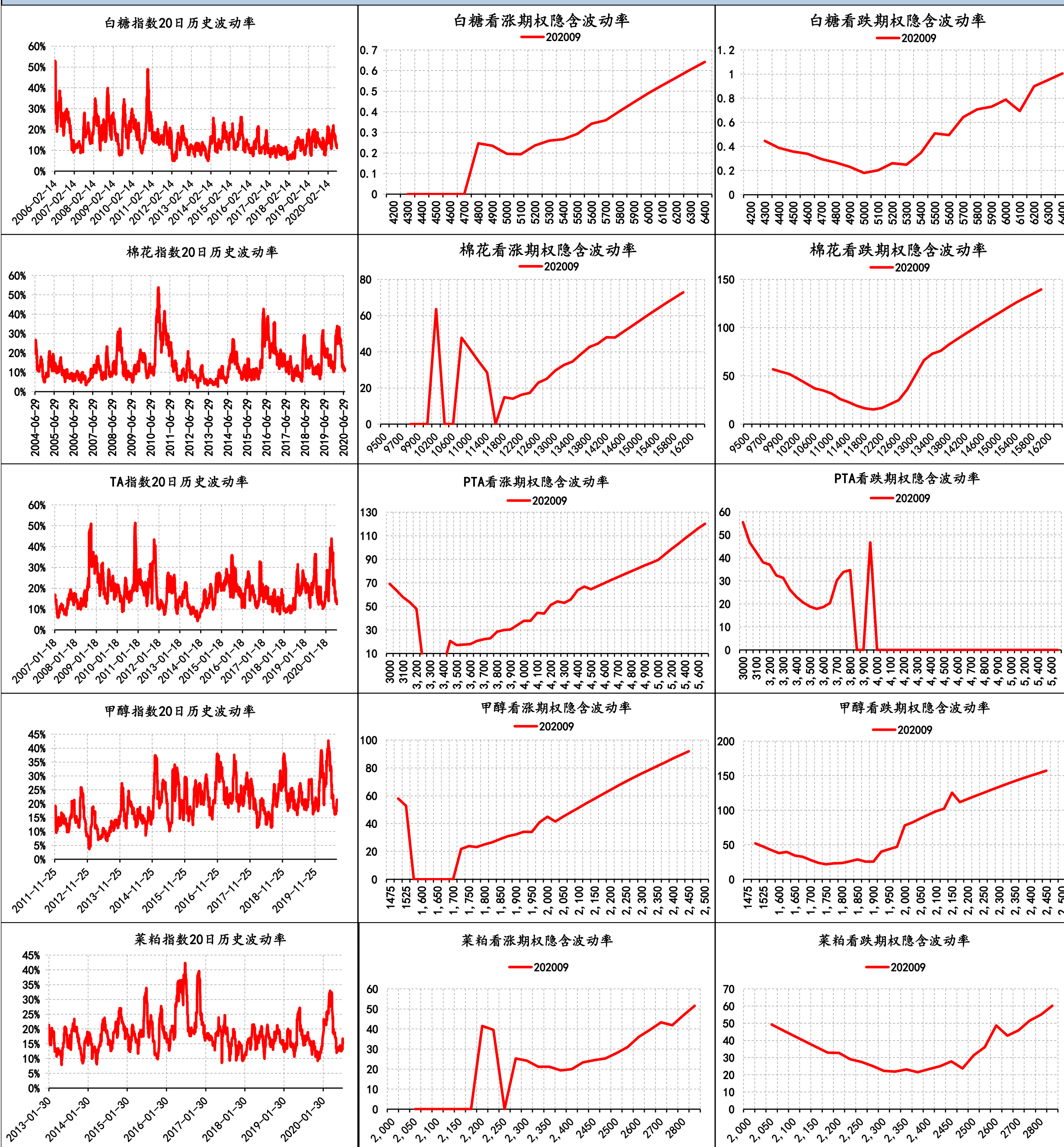
### 上期所期权





### 大商所期权



## 郑商所期权



 联系人：郭远爱（投资咨询资格-Z0013488） 电话：0571-28132630/18758264396 邮箱：guoyuanai@cindasc.com	 联系人：骆奇巢（执业资格-F3063756）
--	--

报告中的信息均来源于公开可获得的资料，信达期货有限公司力求准确可靠，但对这些信息的准确性及完整性不做任何保证，据此投资，责任自负。未经信达期货有限公司授权许可，任何引用、转载以及向第三方传播本报告的行为均可能承担法律责任。