

PTA 乙二醇周报：资金移仓对行情的影响，现阶段大于品种供需

2020年7月27日

提示要点

韩冰冰

执业编号：F3047762

投资咨询号：Z0015510

微信：hbb360



最近乙二醇走势较强，一方面是国内供应端装置的重启不及预期，另一方面远东联50万吨和恒力两套180万吨装置的检修，让空头的信心遭受打击，移仓资金离场，导致行情的反弹。

从行业基本面情况来看，目前库存历史高位，需求端看不到起色，维持为主，供应端面临因装置检修的收缩，但只是一时的供需改善，对于今年下半年，对应01合约，乙二醇的情况仍是悲观，并且有新装置的投产预期，因此近期可以入场9-1正套，后期关注01合约的做空机会。

PTA供应端：恒力第5套250万吨装置，已经投产，目前9成负荷运行，恒力投产后，PTA供应步入严重过剩，后面产业利润面临压缩，将高成本装置打压至降负荷甚至停车的状态中。

PTA供需驱动向下，但很多PTA装置上半年都推迟了检修，一旦利润压缩，很有可能对价格具有支撑作用，跌势不顺畅，整体对09合约持震荡偏空观点。

原油端：震荡为主，从目前的欧佩克的态度来看，后期减产力度将有所缩减。

策略：3620-3680布局的空单持有，止损下移至3650附近，目标位3450左右。

目前时间节点09合约开始逐步移仓，警惕资金移仓对行情的扰动的风险，具体风险请参考甲醇的分析报告。

信达期货有限公司

CINDA FUTURES CO., LTD

杭州市萧山区宁围街道利一路

188号天人大厦19-20层

全国统一服务电话：

4006-728-728

信达期货网址：

www.cindaqh.com

最近乙二醇走势较强，一方面是国内供应端装置的重启不及预期，另一方面远东联 50 万吨和恒力两套 180 万吨装置的检修，让空头的信心遭受打击，移仓资金离场，导致行情的反弹。

从行业基本面情况来看，目前库存历史高位，需求端看不到起色，维持为主，供应端面临因装置检修的收缩，但只是一时的供需改善，对于今年下半年，对应 01 合约，乙二醇的情况仍是悲观，并且有新装置的投产预期，因此近期可以入场 9-1 正套，后期关注 01 合约的做空机会。

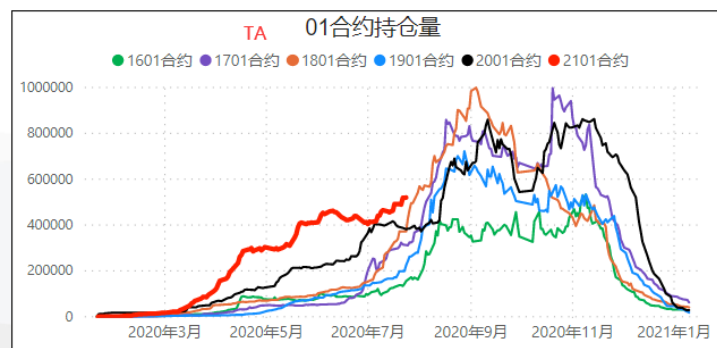
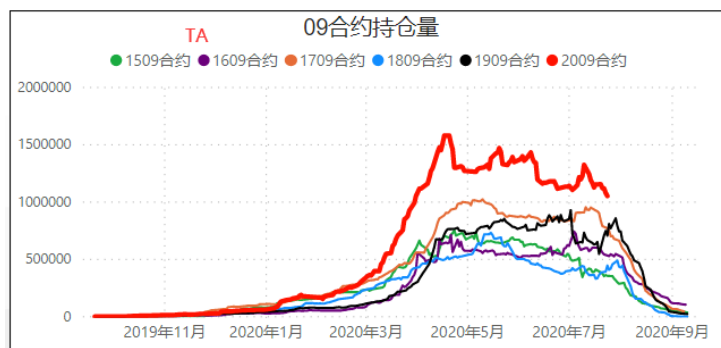
PTA 供应端：恒力第 5 套 250 万吨装置，已经投产，目前 9 成负荷运行，恒力投产后，PTA 供应步入严重过剩，后面产业利润面临压缩，将高成本装置打压至降负荷甚至停车的状态中。

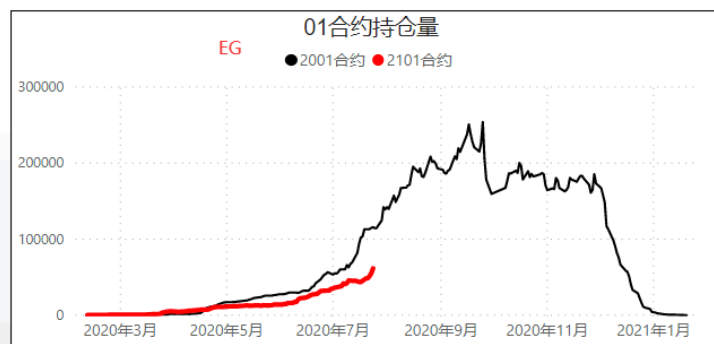
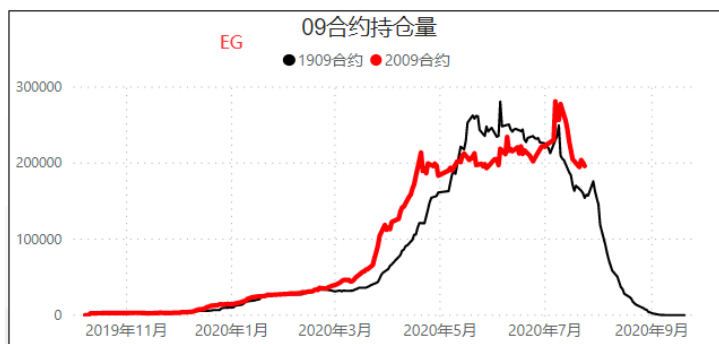
PTA 供需驱动向下，但很多 PTA 装置上半年都推迟了检修，一旦利润压缩，很有可能对价格具有支撑作用，跌势不顺畅，整体对 09 合约持震荡偏空观点。

原油端：震荡为主，从目前的欧佩克的态度来看，后期减产力度将有所缩减。

策略：3620-3680 布局的空单持有，止损下移至 3650 附近，目标位 3450 左右。

目前时间节点 09 合约开始逐步移仓，警惕资金移仓对行情的扰动的风险，具体风险请参考甲醇的分析报告。

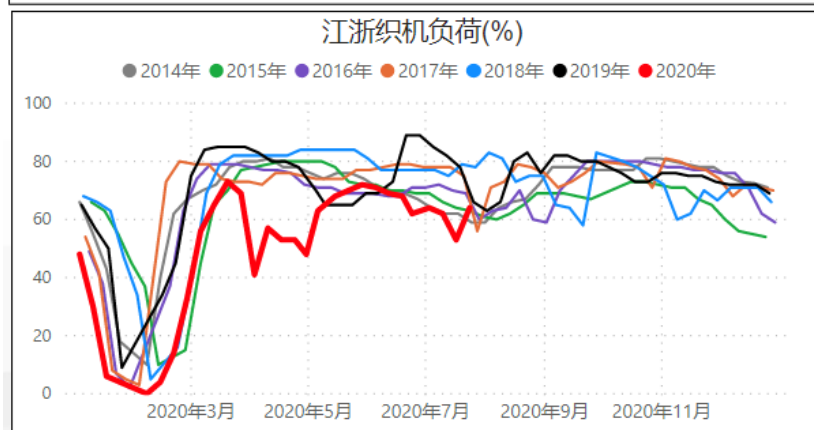
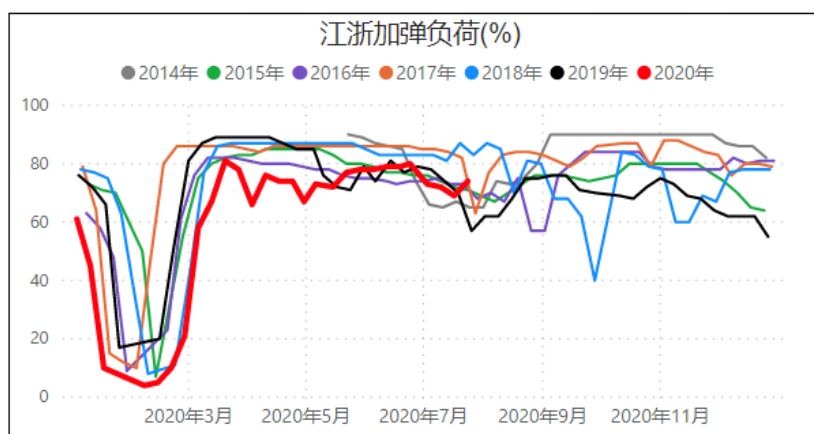




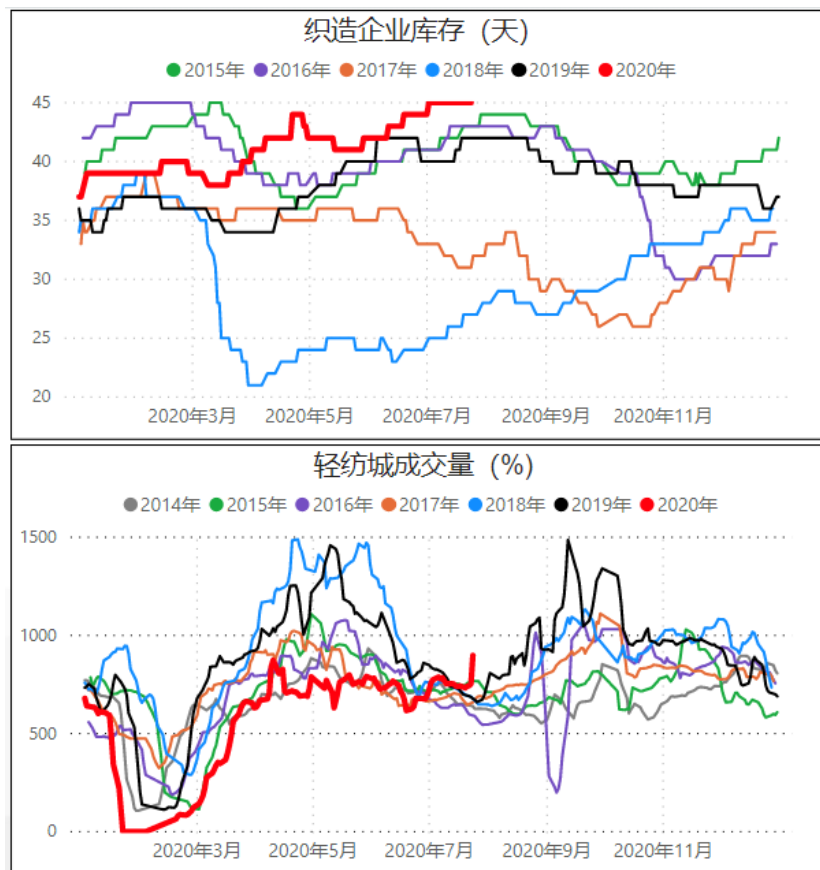
一、终端织造与加弹 (PTA 下游的下游)

本周江浙织机、加弹开工回升。综合江浙加弹开机负荷在 74%，织机负荷在 64%。

原料采购上，涤丝进一步降低成交价，低价下局部有下游工厂原料建仓，但受资金和局部地区需求担忧，建仓不及上半年。



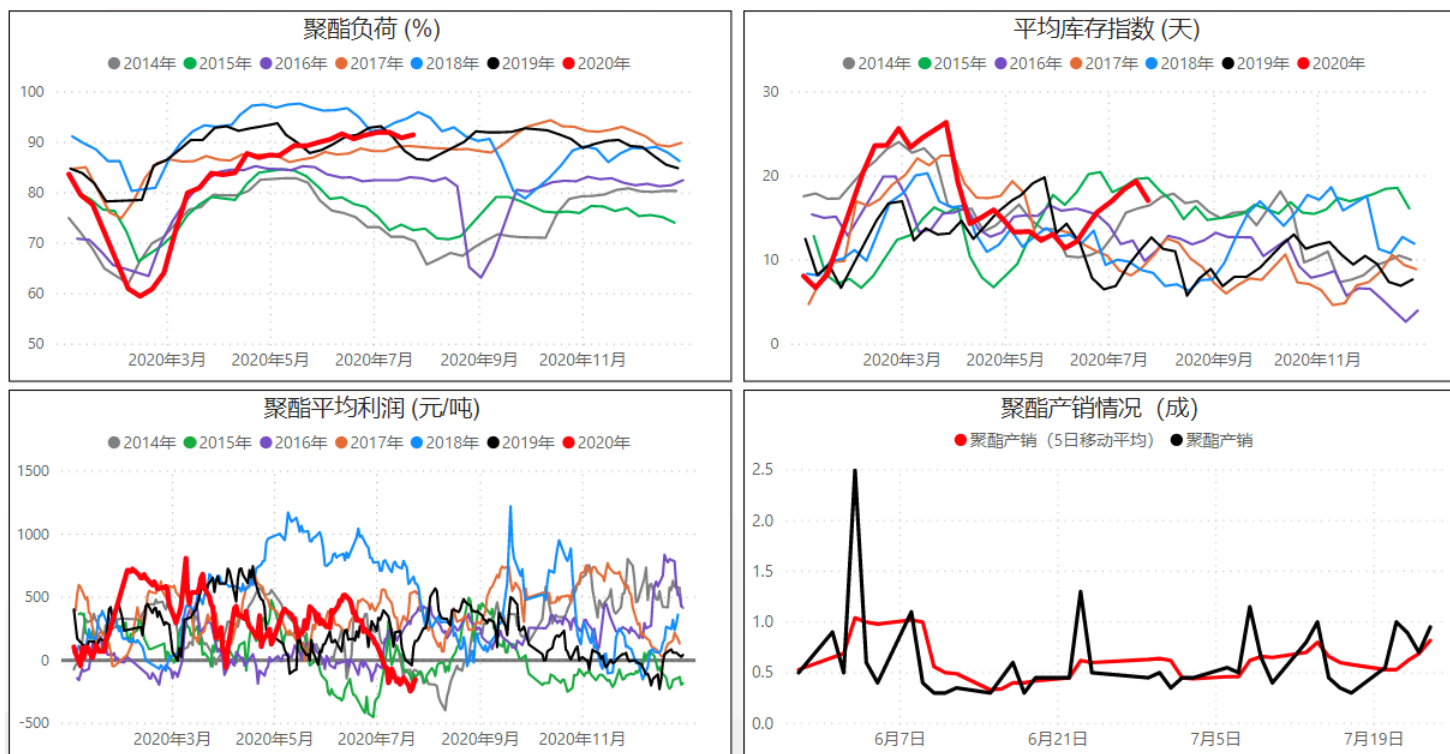
坯布销售上，坯布订单和出货局部地区环比有所改善，主要是海宁经编市场和萧绍圆机市场；喷水出货相对依旧偏弱一些。



二、聚酯 (PTA 的直接下游)

远纺 40 万瓶片重启；零星装置产量调整；恒逸 25 万新装置投产一半，配套涤丝。聚酯负荷提升至 91.5% (聚酯产能在 6110 万吨)。

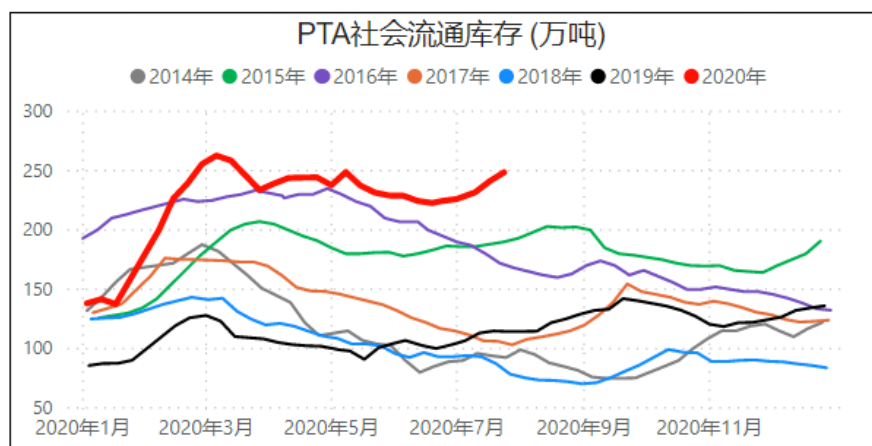
涤丝亏损出货，库存压力再次缓和，短期终端开工低位回升，需求进一步观望。且在低价位原料下，短期聚酯长丝大厂减产意向依旧不强。



三、PTA

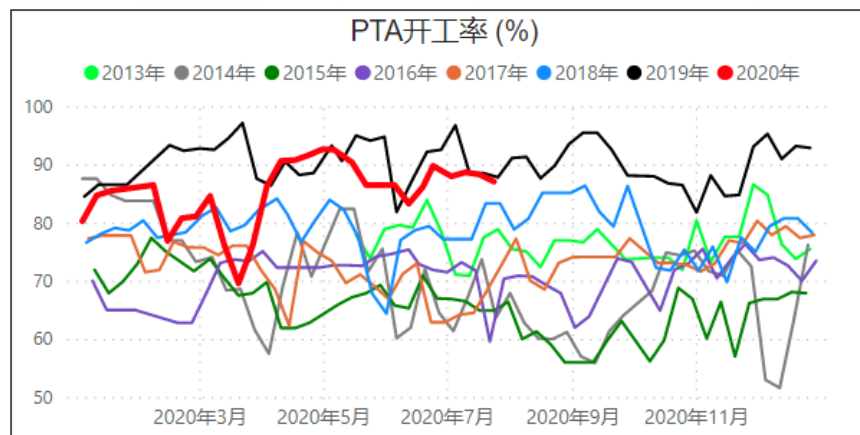
1. 库存

整体库存高位，恒力新装置投产以后，供应严重过剩。



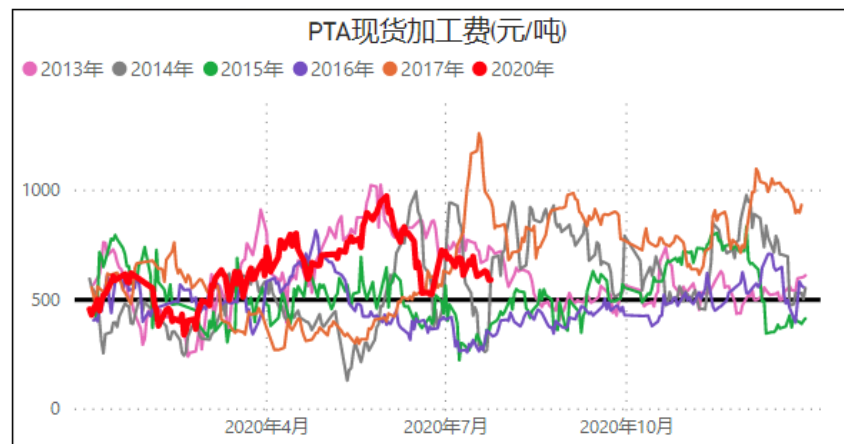
2. 开工率

整体PTA负荷回升至高位，关注后期装置的检修情况。尤其是利润和负荷之间的传导。



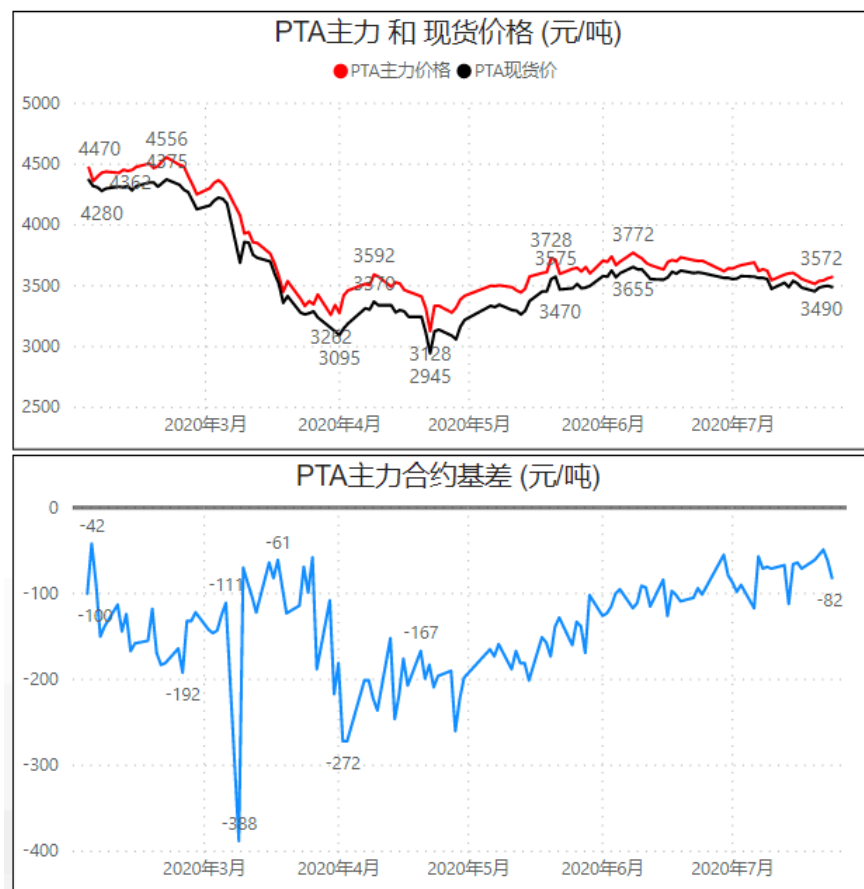
3. 生产利润

加工费还是偏高，目前的加工费背景，企业还是有推迟检修的意向的。



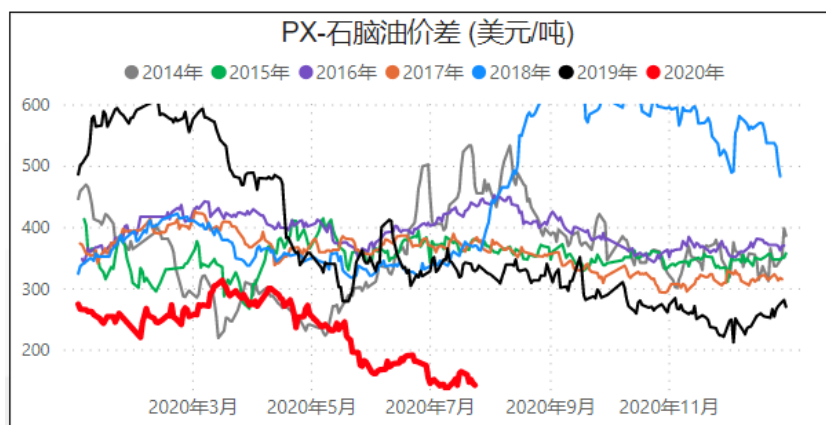
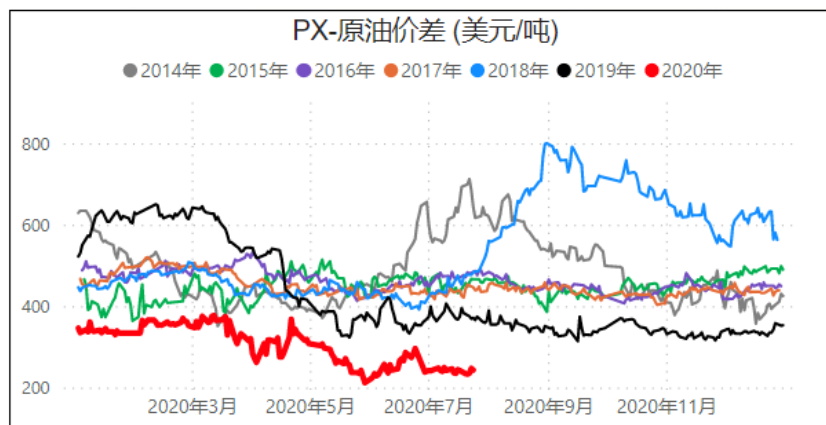
4. 基差、价差

基差逐步回归，期货仍处在升水的状态中。



四、PX (PTA 直接生产原料)

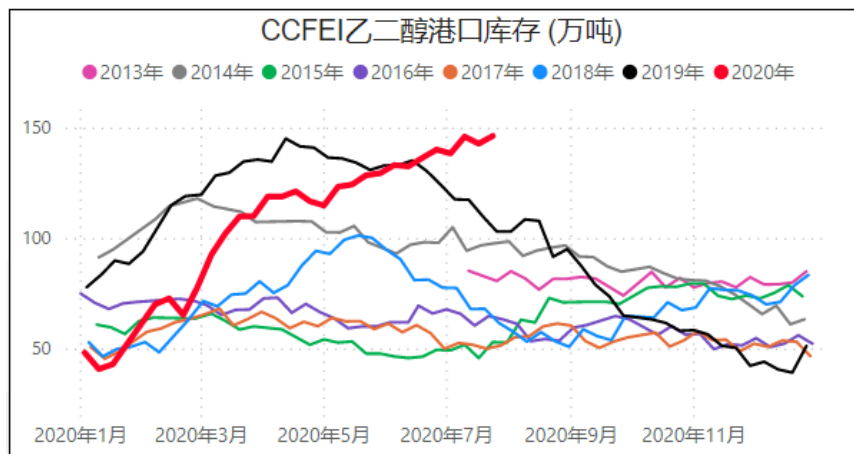
PX 近期持续低加工费，对 PTA 价格无引导性作用。



五、乙二醇

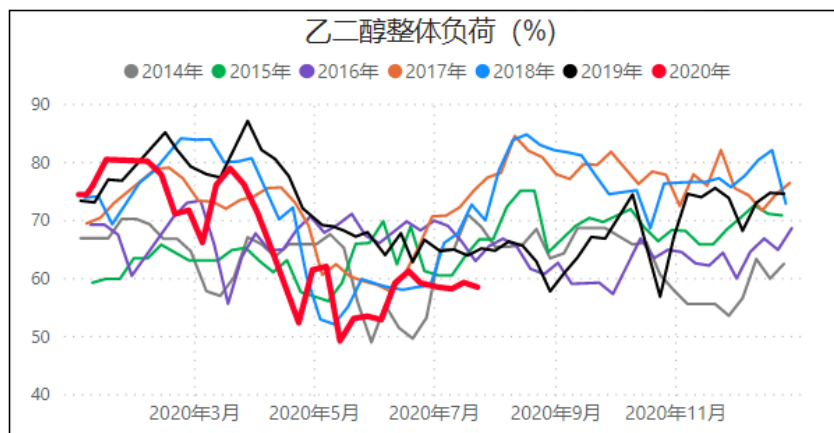
1. 库存

库存升至历史高位附近。



2. 开工率

整体低位延续，恒力 180 万吨装置存在检修计划。



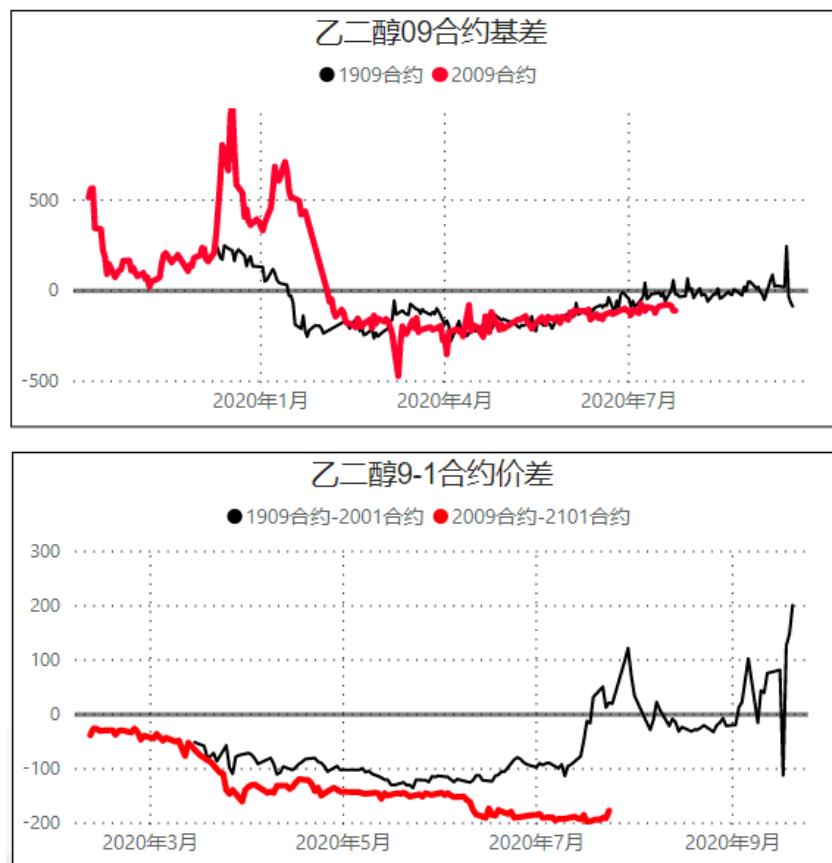
3. 生产利润

油化工因原油上涨压缩，煤化工情况依然不佳。但因刚经历过一轮检修，低利润往供应缩减的传导中断。



4. 基差、价差

关注正套机会。



数据来源：CCF、CCFEI、wind 等；部分行业状态描述引用：CCF。

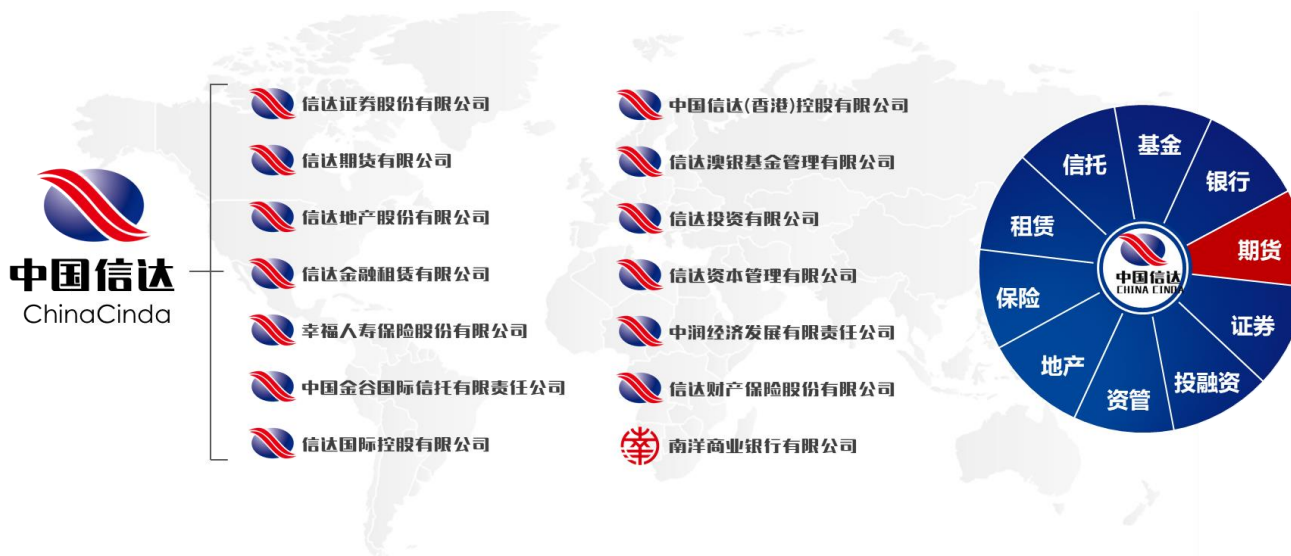
【信达期货简介】

信达期货有限公司是专营国内期货业务的有限责任公司，系经中国证券监督管理委员会核发《经营期货业务许可证》，浙江省工商行政管理局核准登记注册（统一社会信用代码：913300001000226378，由信达证券股份有限公司全资控股，注册资本 5 亿元人民币，是国内规范化、信誉高的大型期货公司之一。公司全新改版后的新网站 www.cindaqh.com 将以更快捷、更丰富的信息竭诚为您提供最优的服务。公司总部设在杭州，下设 19 家分支机构：包括深圳、金华、台州、苏州、四川、福建 6 家分公司以及上海、北京、广州、大连、沈阳、哈尔滨、石家庄、乐清、富阳、宁波、绍兴、临安、萧山 13 家营业部，公司将以合理的地域布局和快捷的网络系统竭诚为各地期货投资者服务。

【雄厚金融央企背景】

信达证券的主要出资人及控股股东是中国信达资产管理股份有限公司。中国信达资产管理股份有限公司的前身是中国信达资产管理公司，成立于 1999 年 4 月 19 日，是经国务院批准，为化解金融风险，支持国企改革，由财政部独家出资 100 亿元注册成立的第一家金融资产管理公司。2010 年 6 月，在大型金融资产管理公司中，中国信达率先进行股份制改造，2012 年 4 月，首家引进战略投资者，注册资本 365.57 亿元人民币。2013 年 12 月 12 日，中国信达在香港联交所主板挂牌上市，成为首家登陆国际资本市场的中国金融资产管理公司。

【全国分支机构】



分公司	金华	浙江省金华市中山路 331 号海洋大厦 8 楼 801-810	0579-82300876
	台州	台州市路桥区银安街 679 号耀江广场商务楼 501-510 室	0576-82921160
	深圳	深圳市福田区福田街道福安社区民田路 171 号新华保险大厦 2305A	0755-83739066
	苏州	苏州工业园区星桂街 33 号凤凰国际大厦 2311 室	0512-62732060
	四川	成都市青羊区横小南街 8 号 1 栋 1 单元 15 层 21 号、22 号、23 号	028-85597078
	福建	厦门市思明区湖滨南路 357-359 号海晟国际大厦 11 层 1101 单元	0592-5150160
营业部	北京	北京市朝阳区和平街东土城路 12 号院 3 号楼怡和阳光大厦 C 座 1606 室	010-64101771
	上海	上海市静安区北京西路 1399 号信达大厦 11 楼 E 座	021-58307723
	广州	广州市天河区体育西路 189 号 20A2	020-89814589
	沈阳	沈阳市皇姑区黑龙江街 25 号 4 层	024-31061955
	哈尔滨	黑龙江省哈尔滨南岗集中区长江路 157 号欧倍德中心 4 层 18 号	0451-87222486
	石家庄	河北省石家庄市平安南大街 30 号万隆大厦 5 层	0311-89691960
	大连	辽宁省大连市沙河口区会展路 129 号大连国际金融中心 A 座 2408 房间	0411-84807776
	乐清	温州市乐清市双雁路 432 号七楼	0577-27868777
	富阳	浙江省杭州市富阳区富春街道江滨西大道 57 号 1002 室	0571-23255888
	宁波	宁波市江东区姚隘路 792 号东城国际 212-217 室	0574-28839988
	绍兴	绍兴市凤林西路 300 号环宇大厦 1402、1403	0575-88122652
	临安	浙江省临安市钱王大街 392 号钱王商务大厦 8 楼	0571-63708180
	萧山	浙江省杭州市萧山区北干街道金城路 358 号蓝爵国际中心 5 幢 3903-2 室	0571-82752636

【重要声明】

- 报告中的信息均来源于公开可获得的资料，信达期货有限公司力求准确可靠，但对这些信息的准确性及完整性不做任何保证，据此投资，责任自负。本报告不构成个人投资建议，也没有考虑到个别客户特殊的投资目标、财政状况或需要。客户应考虑本报告中的任何意见或建议是否符合其特定情况。期市有风险，入市需谨慎。
- 未经信达期货有限公司授权许可，任何引用、转载以及向第三方传播本报告的行为均可能承担法律责任。