

农产品套利跟踪 20190822



信达期货
CINDA FUTURES

联系人：张秀峰

投资咨询编号：Z0011152

电话：0571-28132619

联系人：梁仁方

执业编号：F3059250

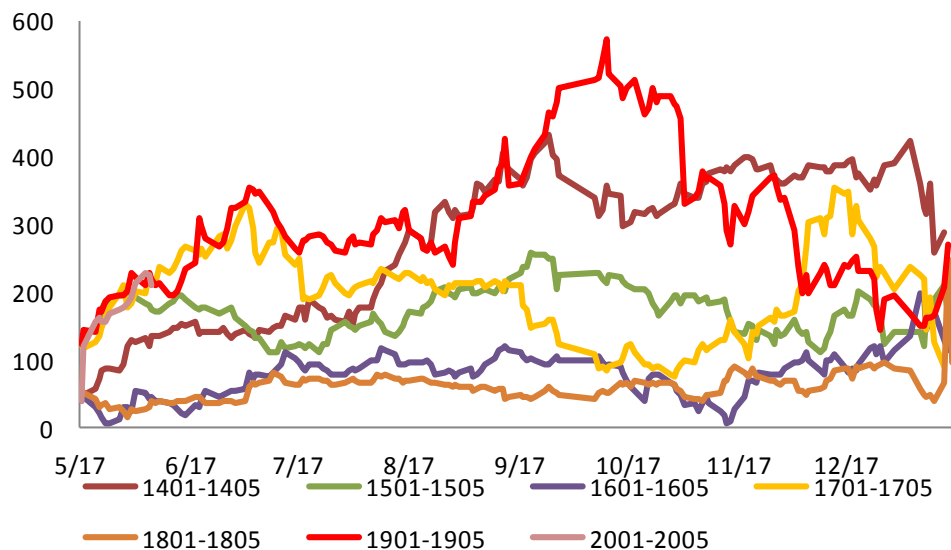
电话：0571-28132638

策略类型		策略组合	2019/8/21	2019/8/22	正常区间	操作建议
跨品种	豆油/豆粕	Y2001/M2001	2.12	2.11	[1.8,2.7]	观望
		Y2005/M2005	2.25	2.26	[1.8,2.7]	观望
		Y1909/M1909	2.08	2.07	[1.8,2.6]	观望
		Y 现货/M 现货	1.99	1.99	[1.6,2.5]	-
	菜油/菜粕	OI001/RM001	3.15	3.16	[2.5,3.5]	观望
		OI005/RM005	3.17	3.17	[2.5,3.2]	观望
		OI909/RM909	2.97	3.00	[2.3,3.2]	观望
		OI 现货/RM 现货	3.08	3.08	[2.3,4.3]	-
	菜油-豆油	OI001-Y2001	1207	1265	[0,1000]	观望
		OI005-Y2005	1161	1204	[0,1200]	观望
		OI909-Y1909	1232	1271	[0,1200]	观望
		OI 现货-Y 现货	1940	1940	[0,1500]	-
	豆油-棕榈油	Y2001-P2001	1422	1352	[500,1500]	观望
		Y2005-P2005	1226	1176	[500,1500]	观望
		Y1909-P1909	1374	1328	[500,1500]	观望
		Y 现货-P 现货	1010	1010	[200,1500]	-
	菜油-棕榈油	OI001-P2001	2629	2617	[800,2000]	观望
		OI005-P2005	2387	2380	[700,2000]	观望
		OI909-P1909	2606	2599	[700,2000]	观望
		OI 现货-P 现货	2950	2950	[500,3000]	-
豆粕-菜粕	M2001-RM001	565	570	[500,1000]	观望	
	M2005-RM005	422	408	[400,1000]	观望	
	M1909-RM909	455	484	[400,1000]	观望	
	M 现货-RM 现货	357	357	[400,1500]	-	

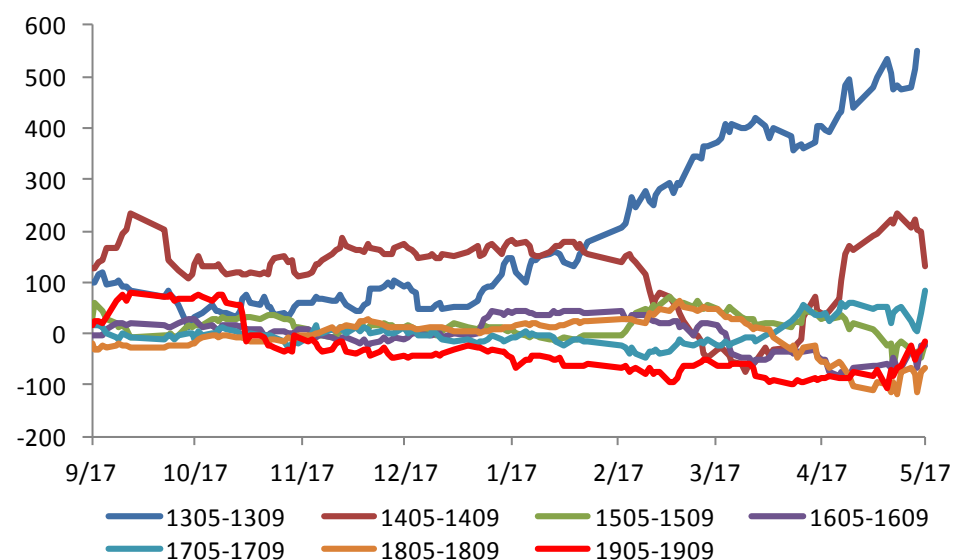
策略类型		策略组合	2019/8/21	2019/8/22	正常区间	操作建议
跨期	豆粕	M2001-M2005	174	196	[0,400]	观望
		M2005-M1909	-177	-198	[-100,200]	观望
		M1909-M2001	3	2	[-100,300]	观望
		主力合约基差	-51	-86	[-200,600]	-
	菜粕	RM001-RM005	31	34	[-100,100]	观望
		RM005-RM909	-144	-122	[-50,150]	观望
		RM909-RM001	113	88	[0,350]	观望
		主力合约基差	147	141	[0,600]	-
	豆油	Y2001-Y2005	16	18	[-150,150]	观望
		Y2005-Y1909	112	102	[-250,50]	观望
		Y1909-Y2001	-128	-120	[-200,0]	观望
		主力合约基差	-142	-194	[-400,150]	-
	棕榈油	P2001-P2005	-180	-158	[-300,100]	观望
		P2005-P1909	260	254	[-300,200]	观望
		P1909-P2001	-80	-96	[-200,200]	观望
		主力合约基差	72	-26	[-500,500]	-
	菜油	OI001-OI005	62	79	[-200,100]	观望
		O2005-OI909	41	35	[-300,200]	观望
		OI909-OI001	-103	-114	[-200,500]	观望
		主力合约基差	416	325	[-100,1000]	-
	玉米	C2001-C2005	-56	-61	[-100,100]	观望
		C2005-C1909	119	118	[-100,150]	观望
		C1909-C2001	-63	-57	[-100,250]	观望
		主力合约基差	66	57	[-100,400]	-
	白糖	SR001-SR005	71	106	[-150,200]	观望
		SR005-SR909	-141	-147	[-150,200]	观望
		SR909-SR001	70	41	[-300,250]	观望
		主力合约基差	94	38	[-300,500]	-
棉花	CF001-CF005	-455	-440	[-1000,1000]	观望	
	CF005-CF909	975	990	[1000,2000]	观望	
	CF909-CF001	-520	-550	[-1000,1000]	观望	
	主力合约基差	1412	1277	[0,2000]	-	

跨期套利跟踪：M

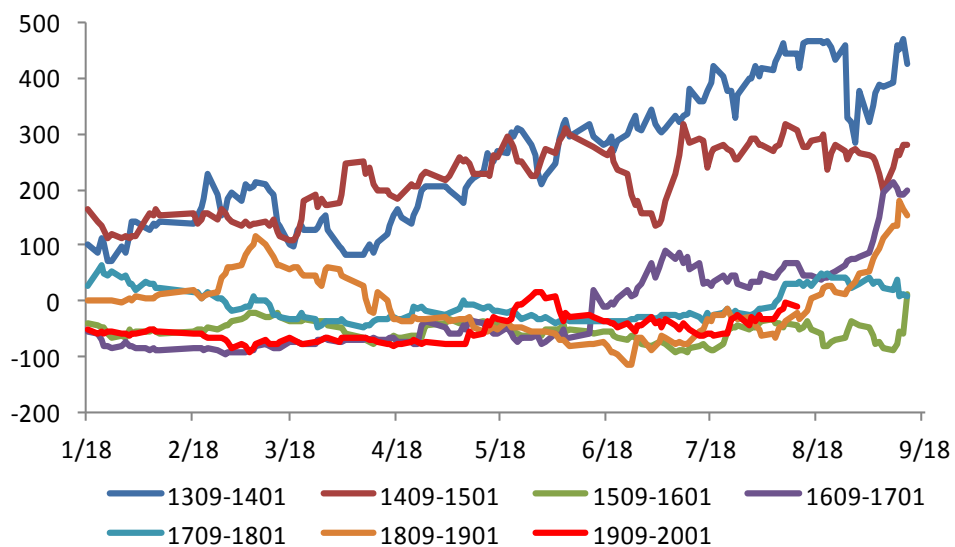
M01-M05



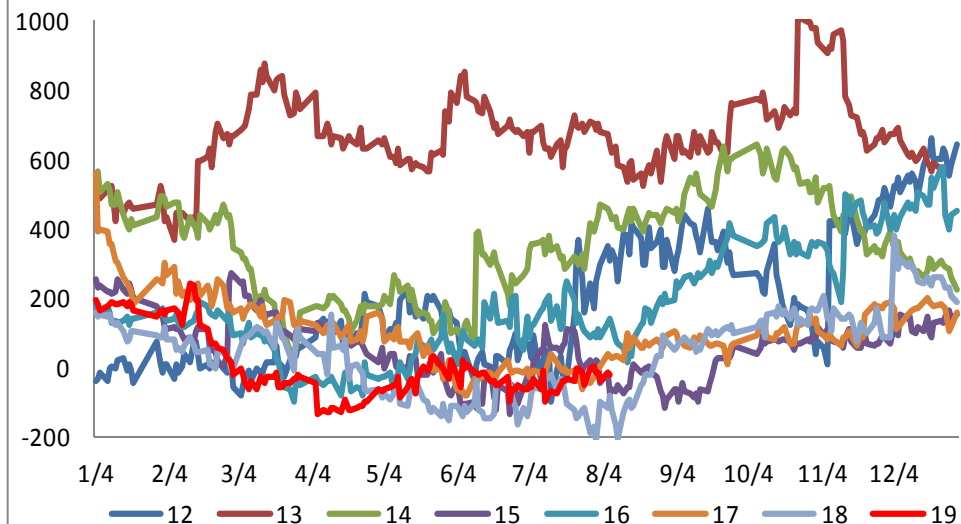
M05-M09



M09-M01

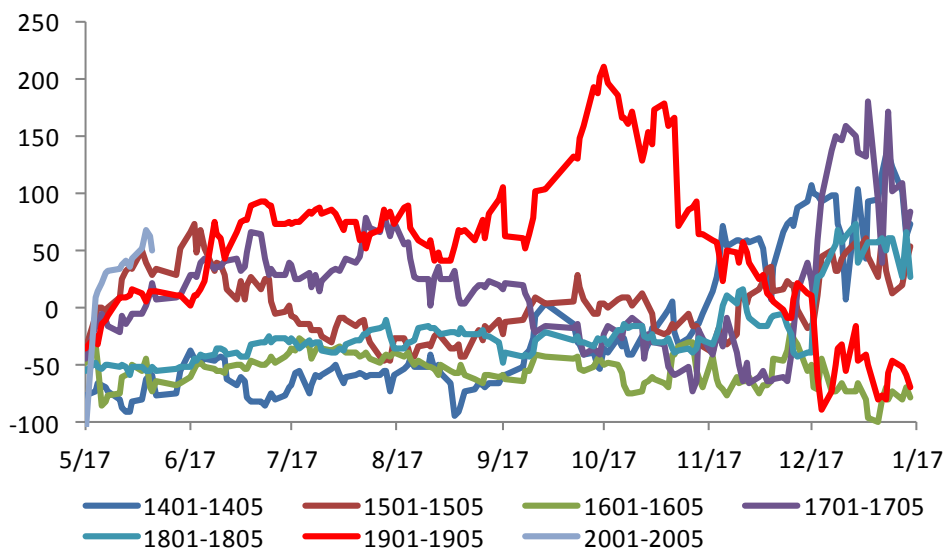


豆粕主力合约基差

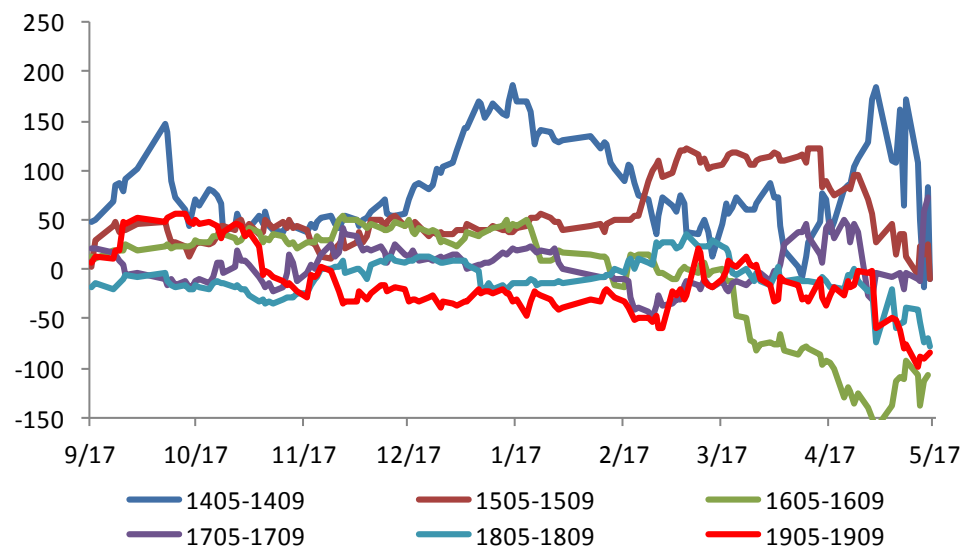


跨期套利跟踪：RM

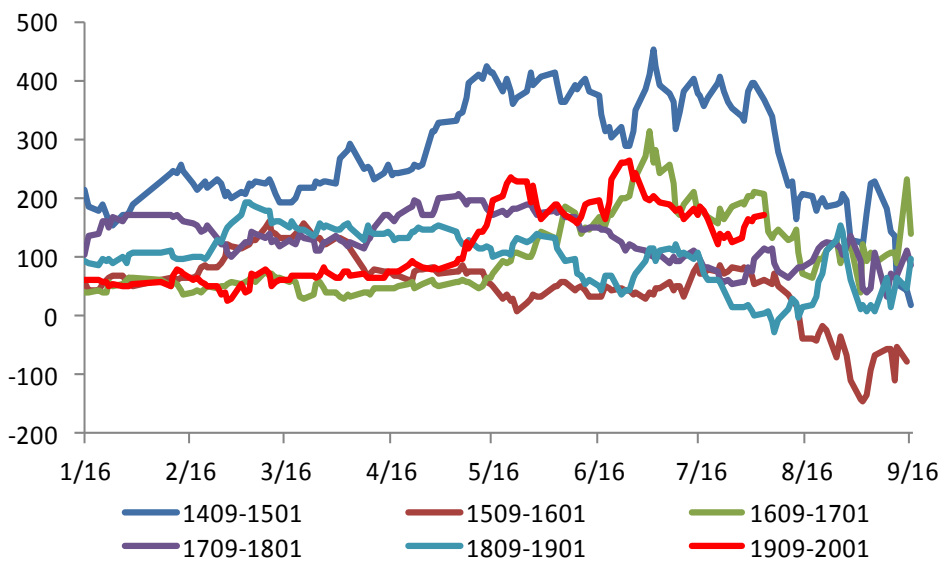
RM01-RM05



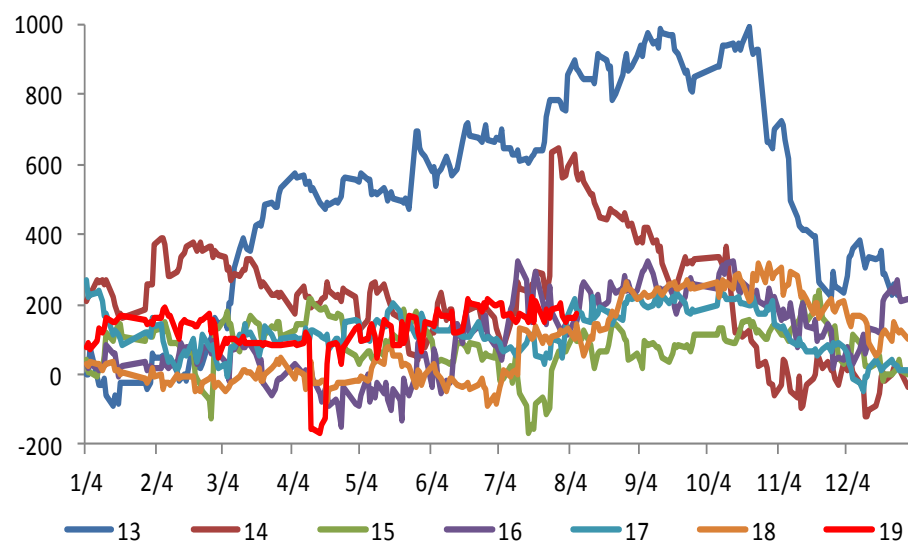
RM05-RM09



RM09-RM01

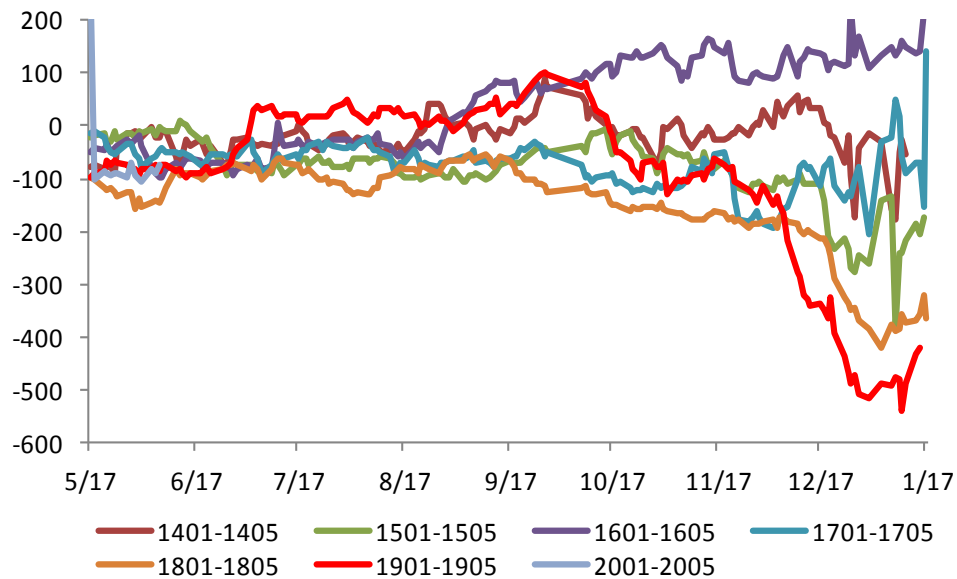


菜粕主力合约基差

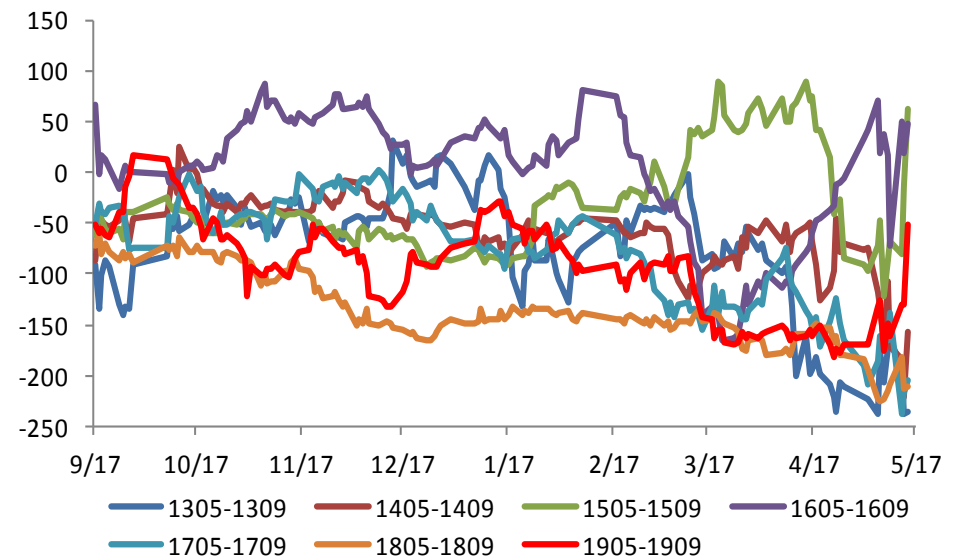


跨期套利跟踪：Y

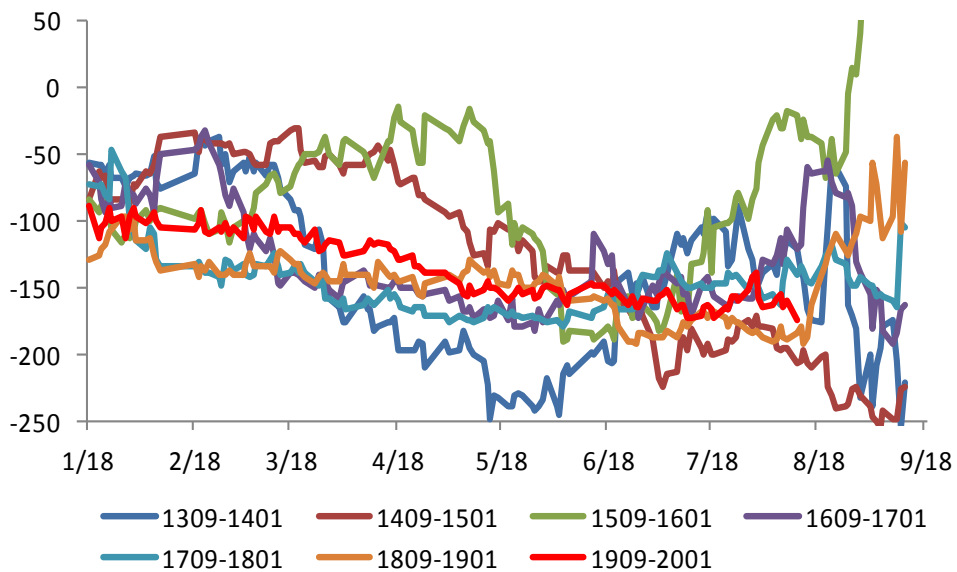
Y01-Y05



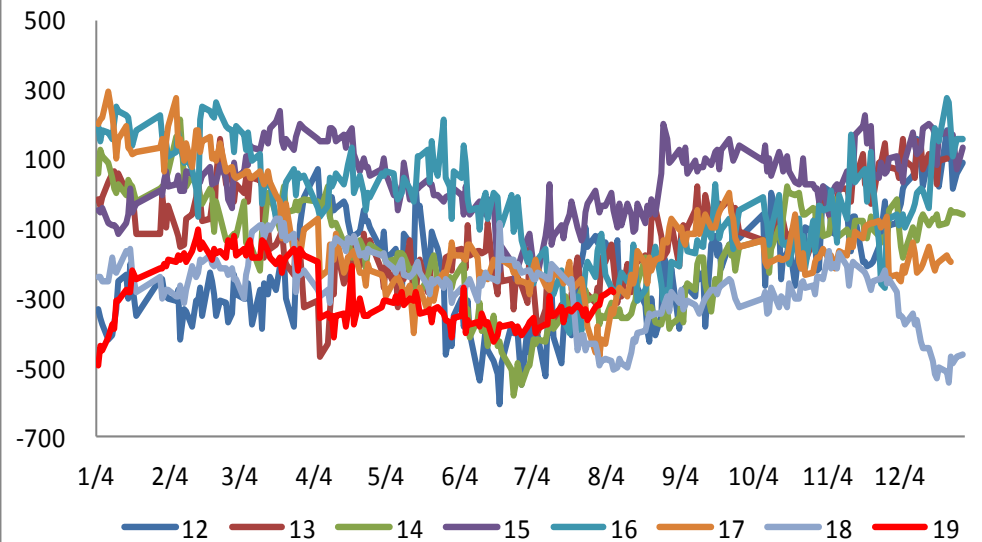
Y05-Y09



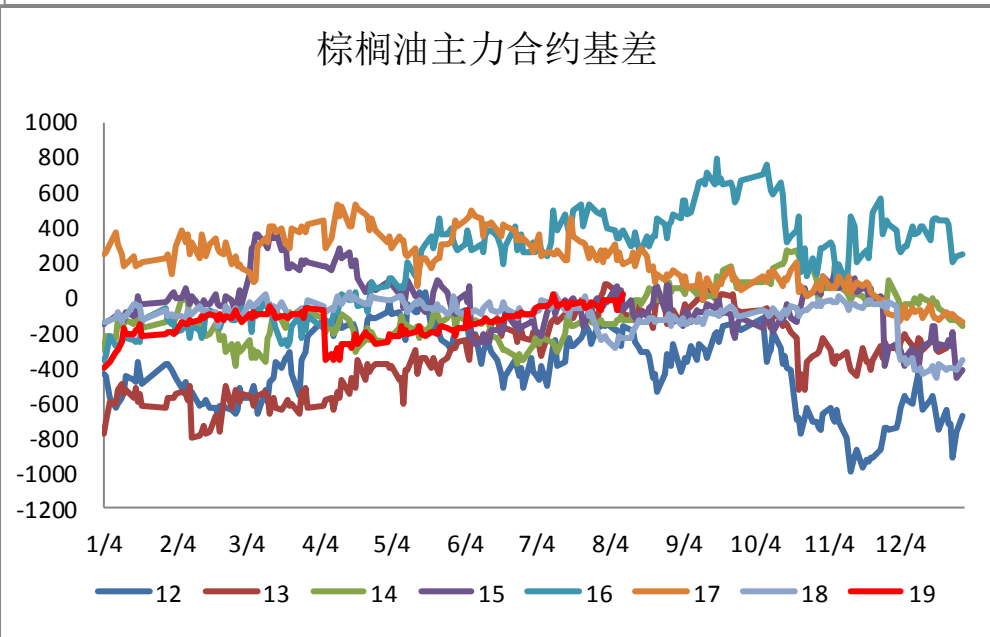
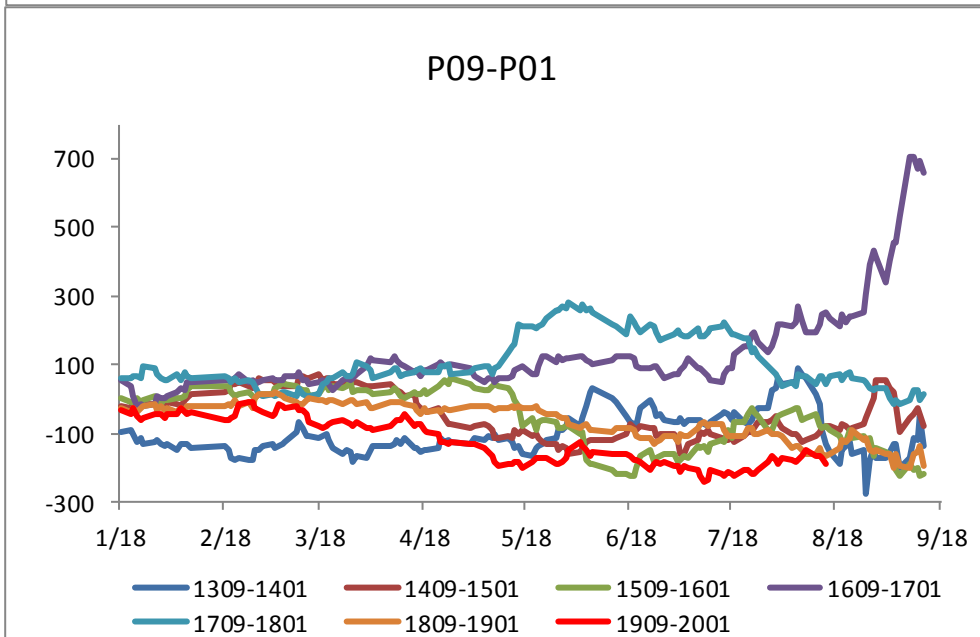
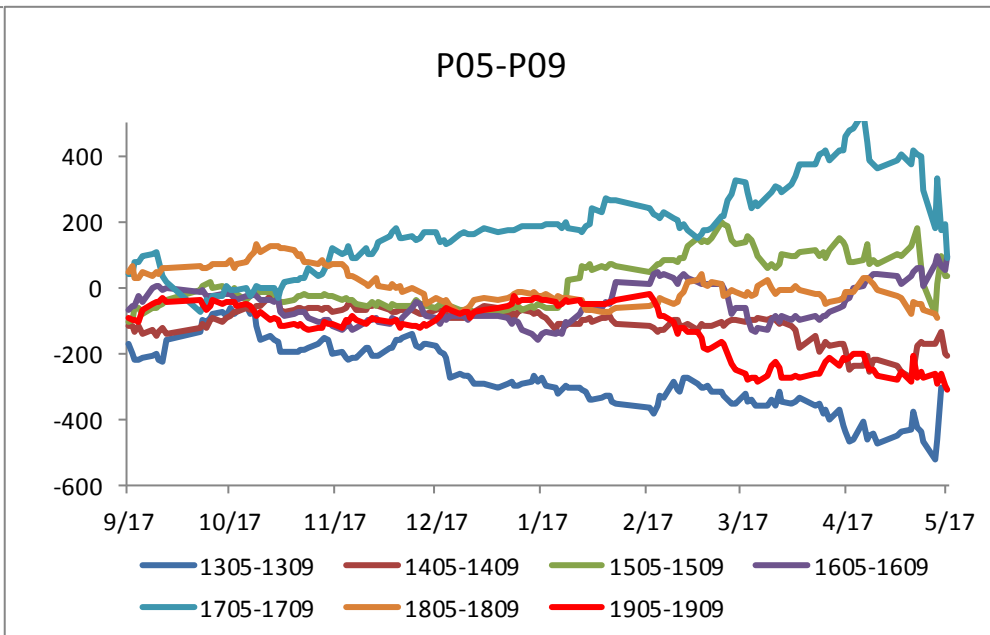
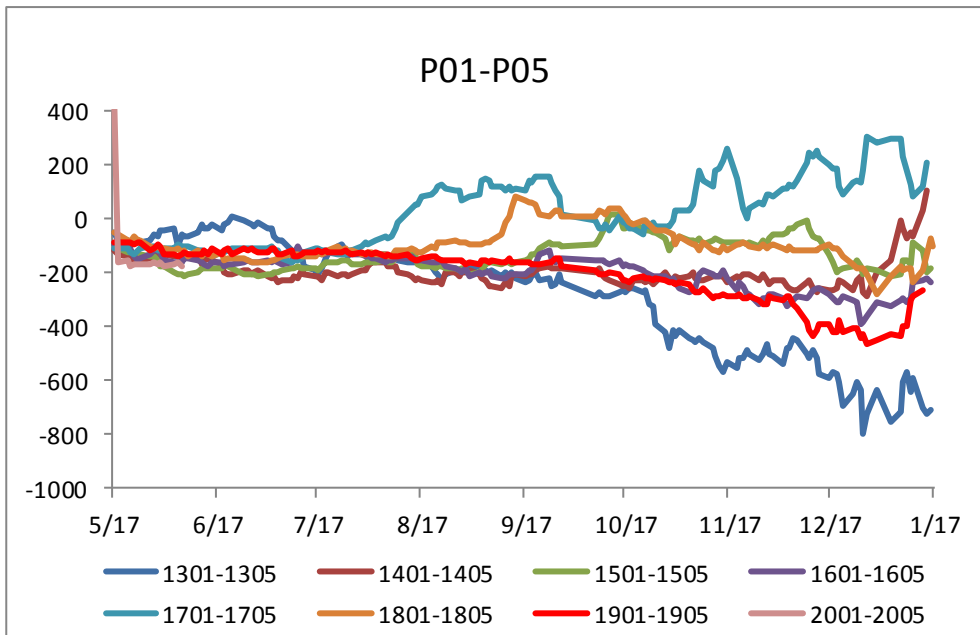
Y09-Y01



豆油主力合约基差

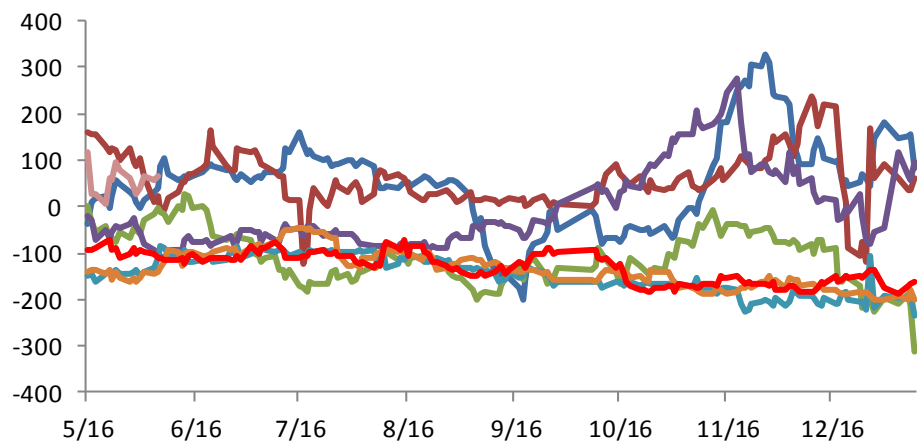


跨期套利跟踪：P



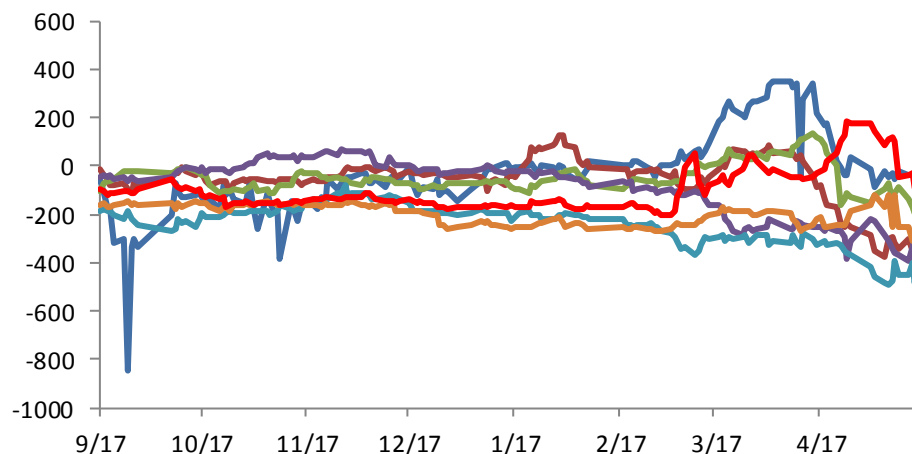
跨期套利跟踪: OI

OI01-OI05



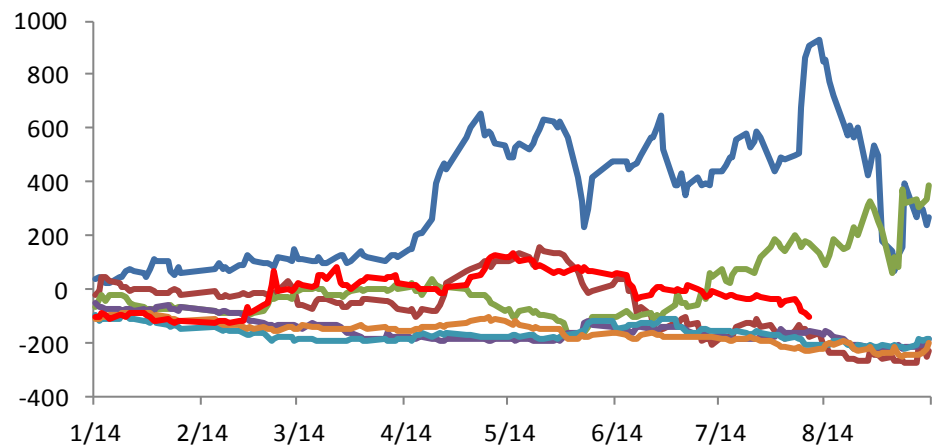
1301-1305 1401-1405 1501-1505 1601-1605
1701-1705 1801-1805 1901-1905 2001-2005

OI05-OI09



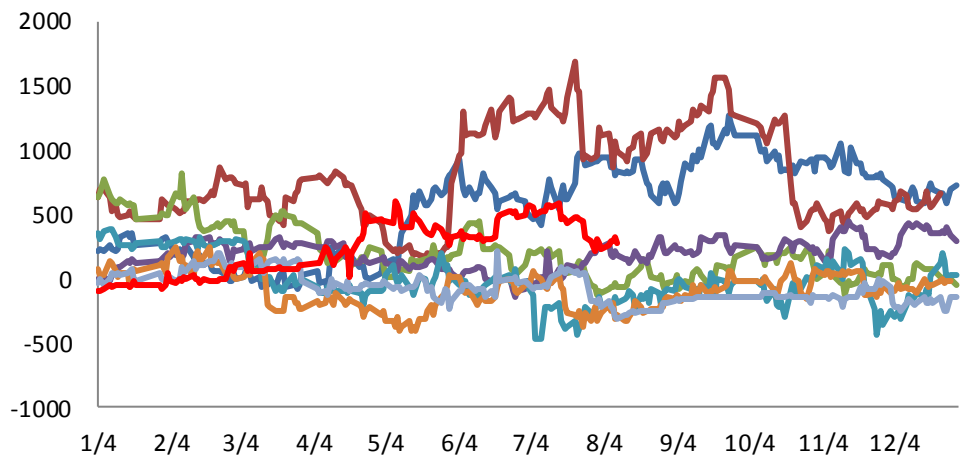
1305-1309 1405-1409 1505-1509 1605-1609
1705-1709 1805-1809 1905-1909

OI09-OI01



1309-1401 1409-1501 1509-1601 1609-1701
1709-1801 1809-1901 1909-2001

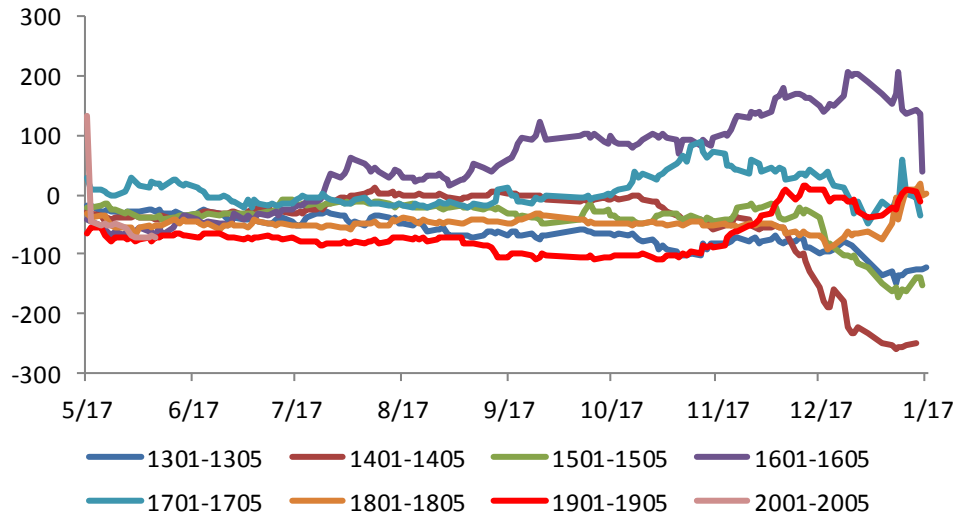
菜油主力合约基差



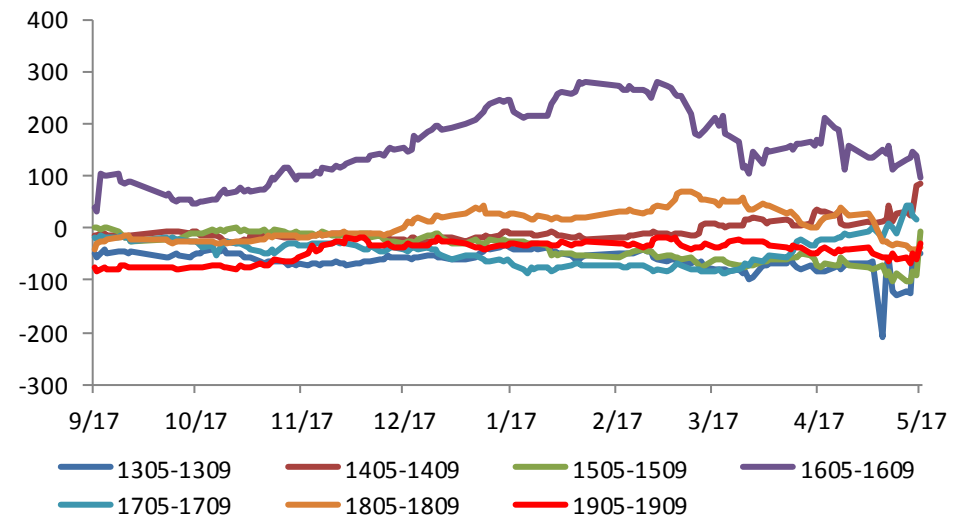
12 13 14 15 16 17 18 19

跨期套利跟踪：C

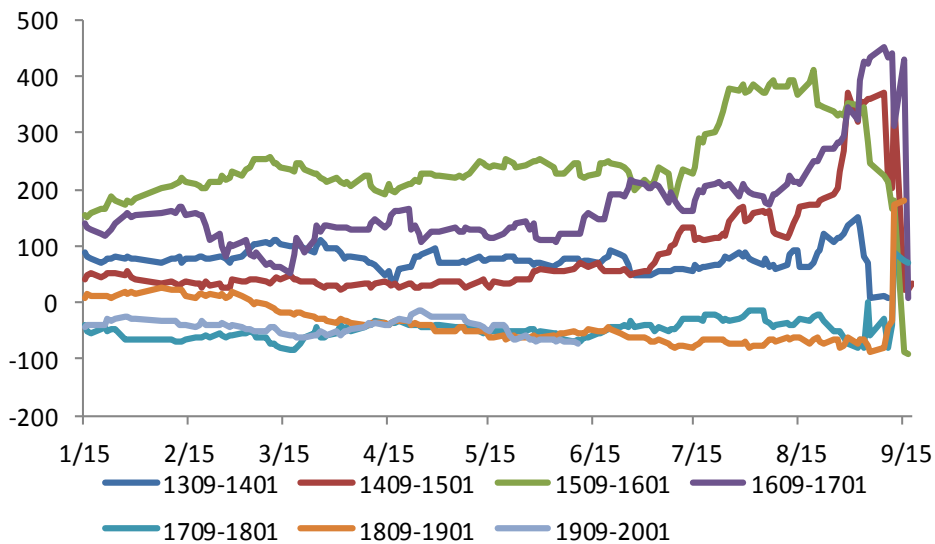
C01-C05



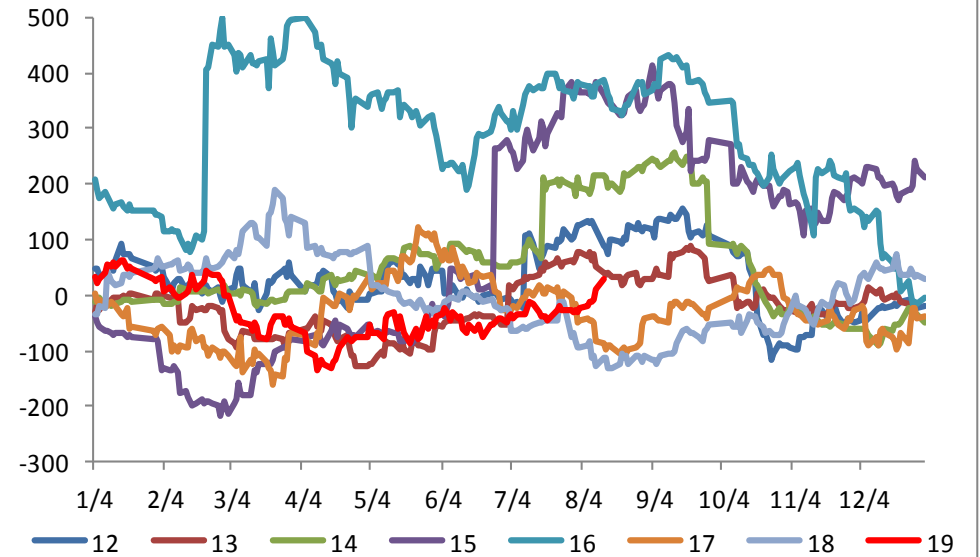
C05-C09



C09 - C01

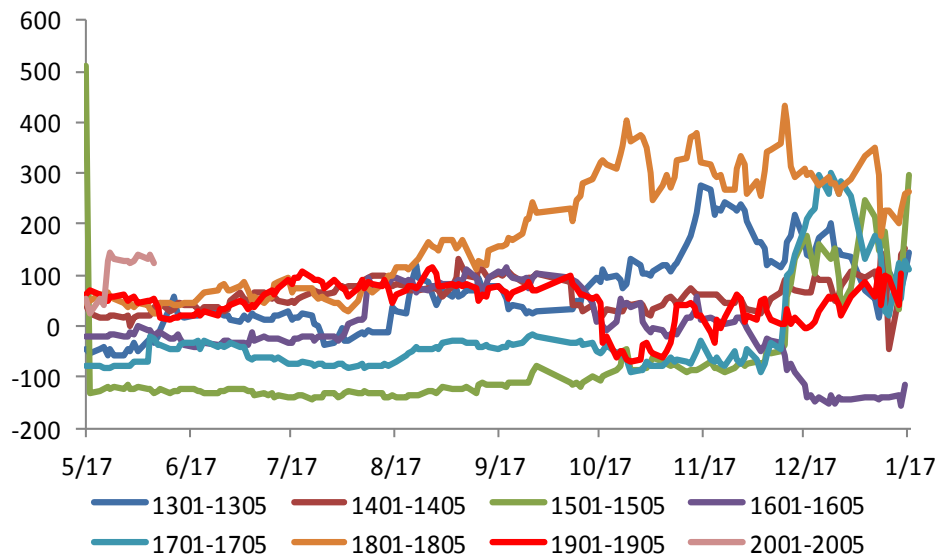


玉米主力合约基差

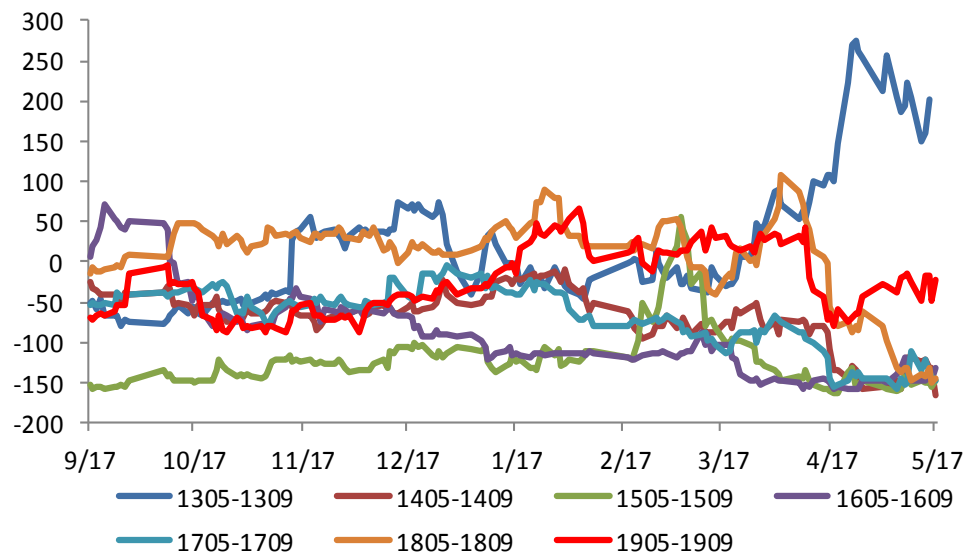


跨期套利跟踪：SR

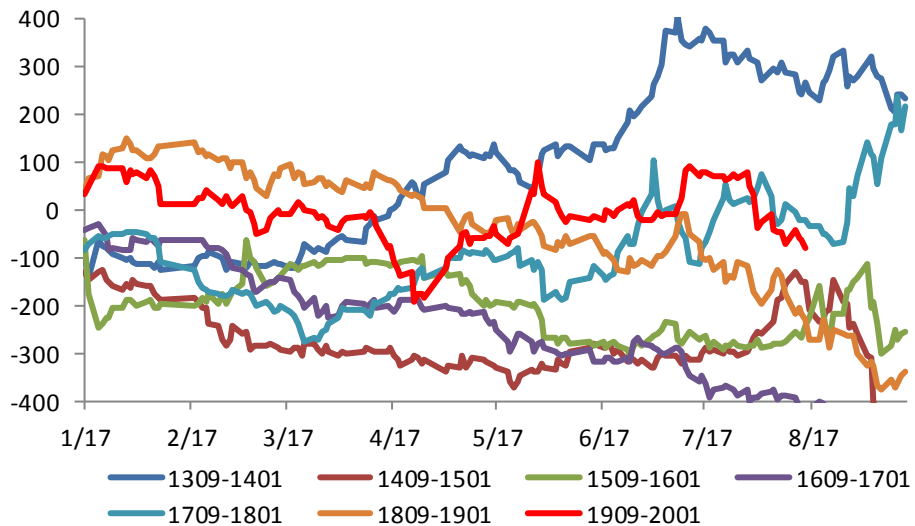
SR01-SR05



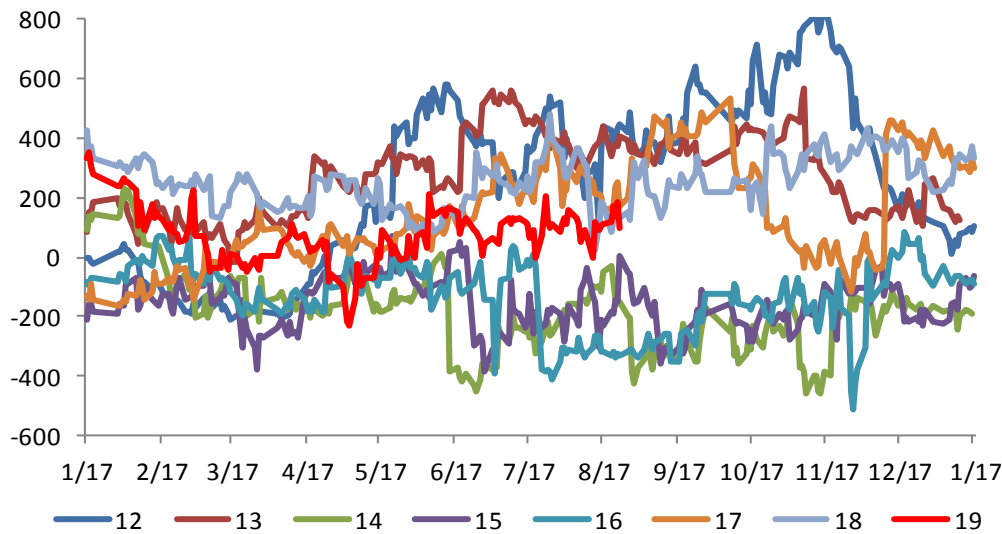
SR05-SR09



SR09 - SR01

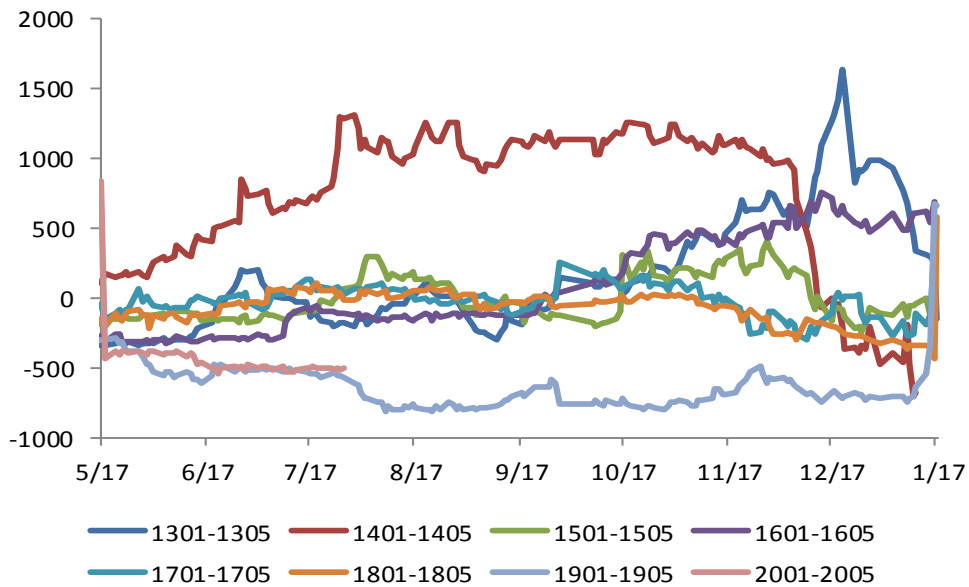


白糖主力合约基差

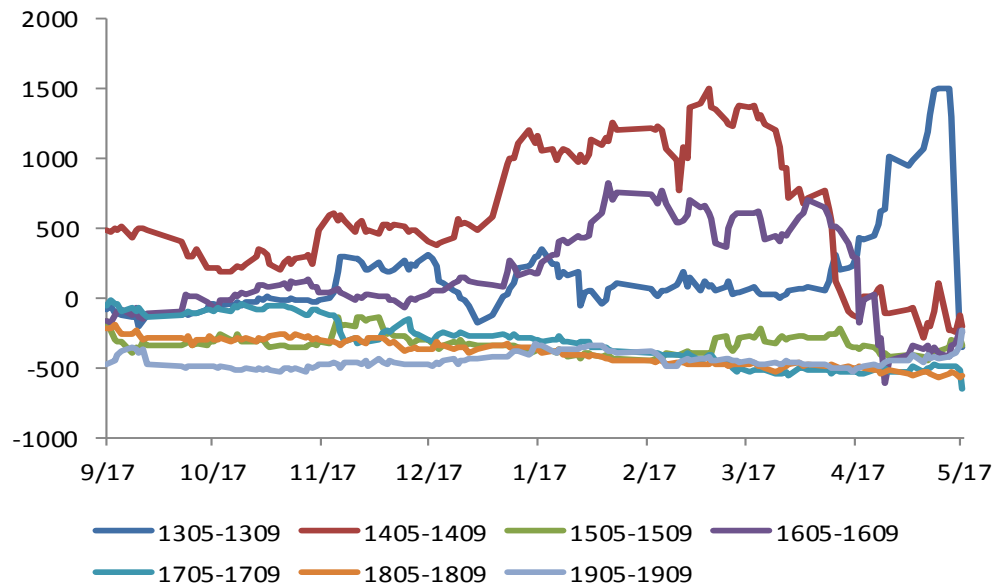


跨期套利跟踪：CF

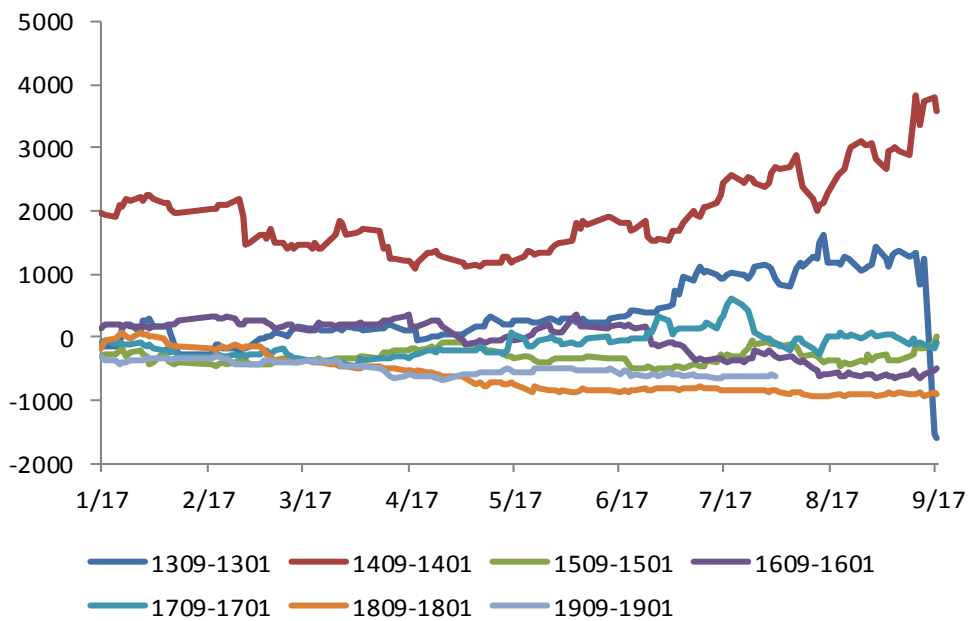
CF01-CF05



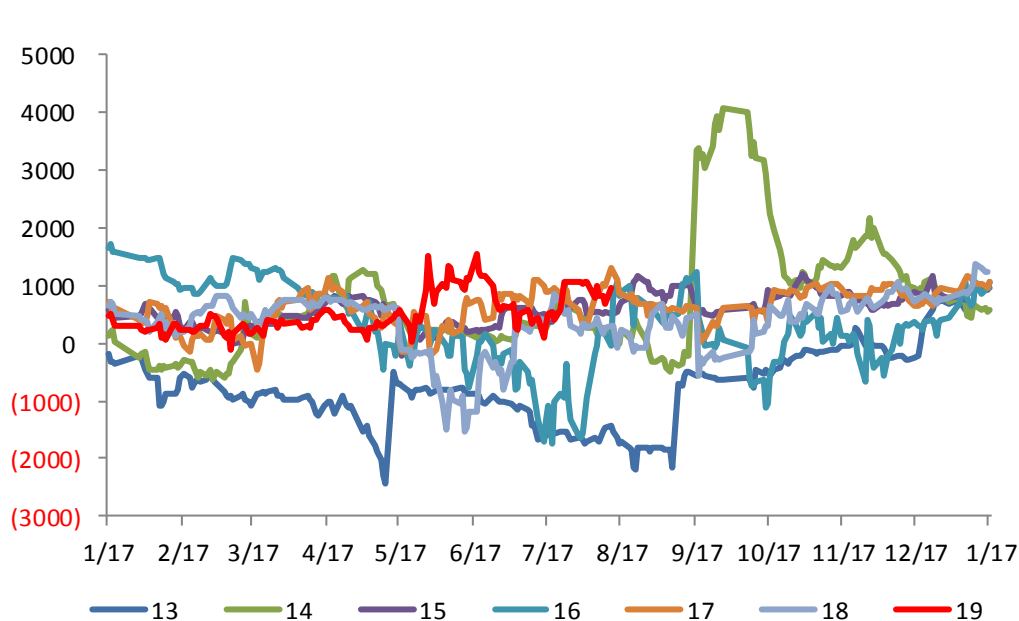
CF05-CF09



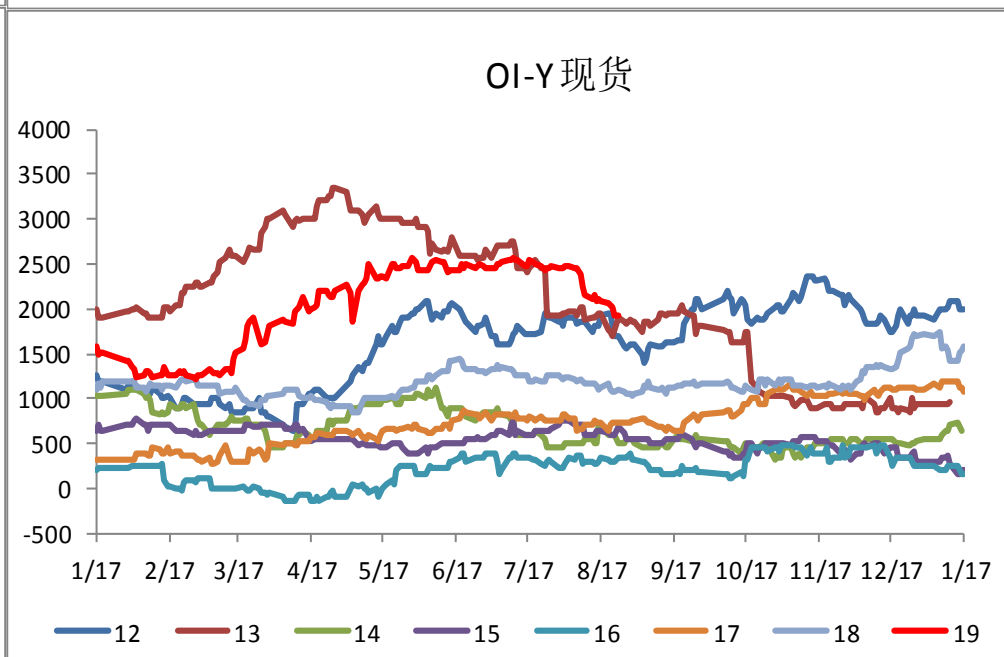
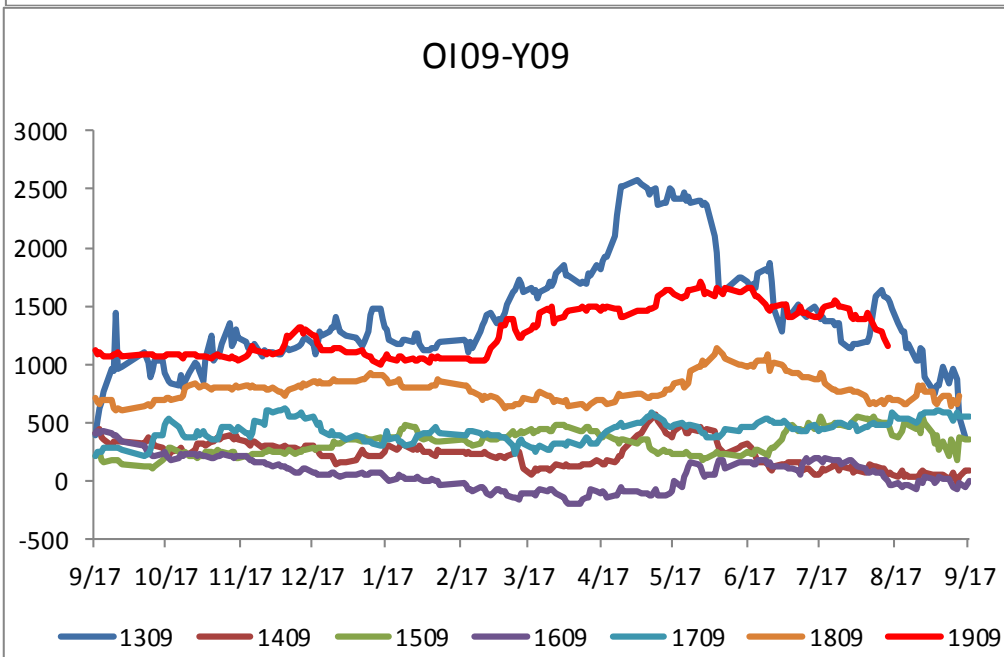
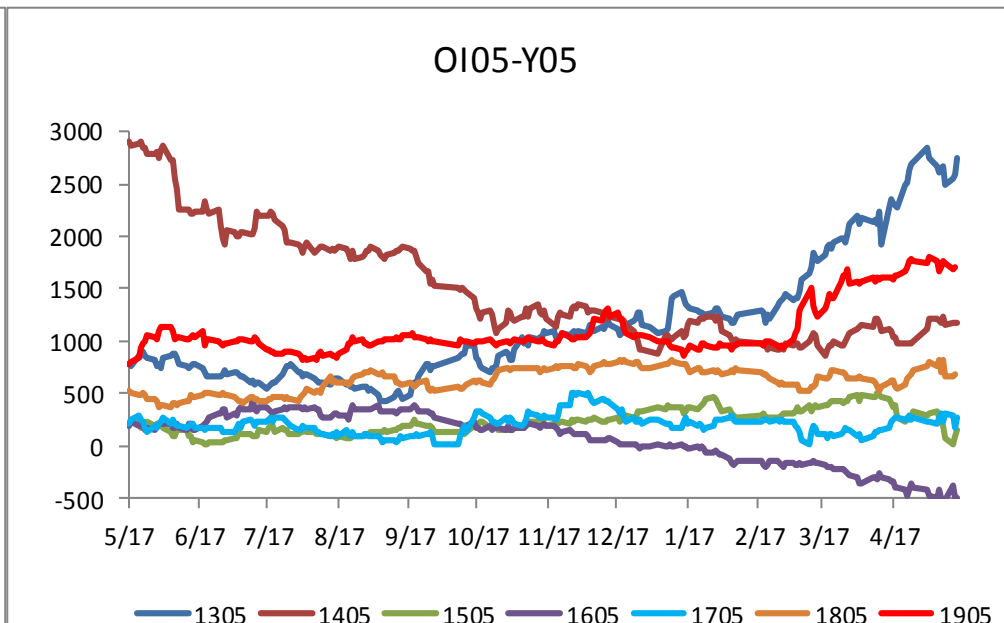
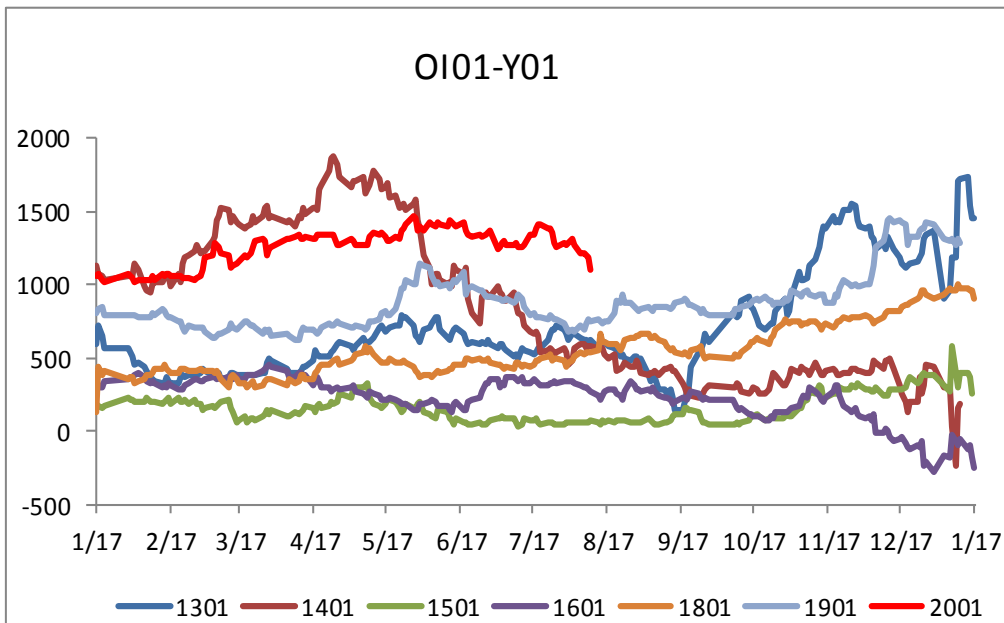
CF09-CF01



棉花主力合约基差

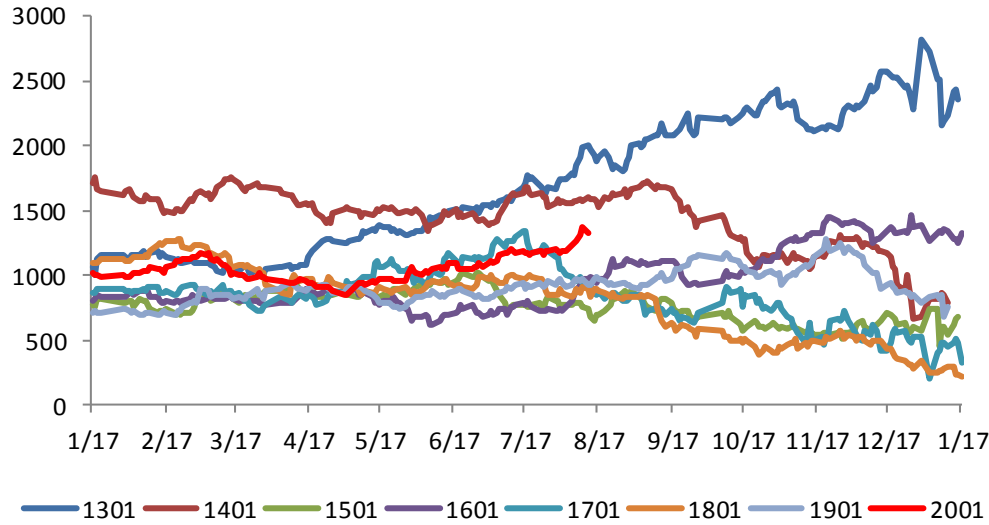


跨品种套利跟踪：OI-Y

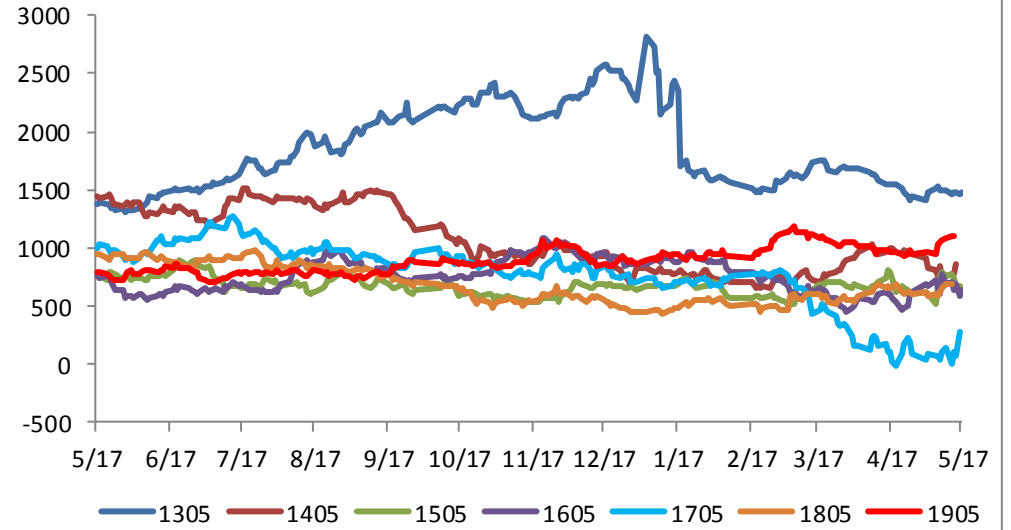


跨品种套利跟踪：Y-P

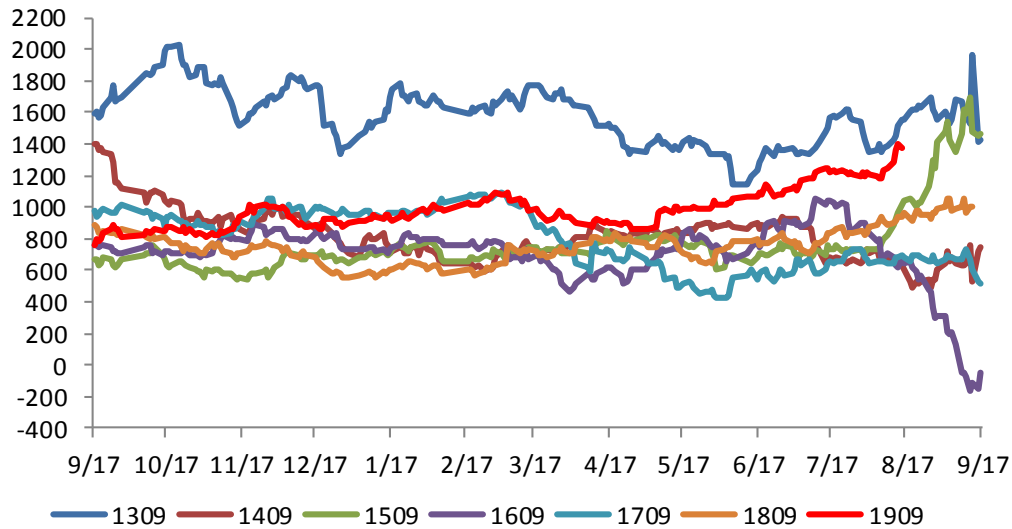
Y01-P01



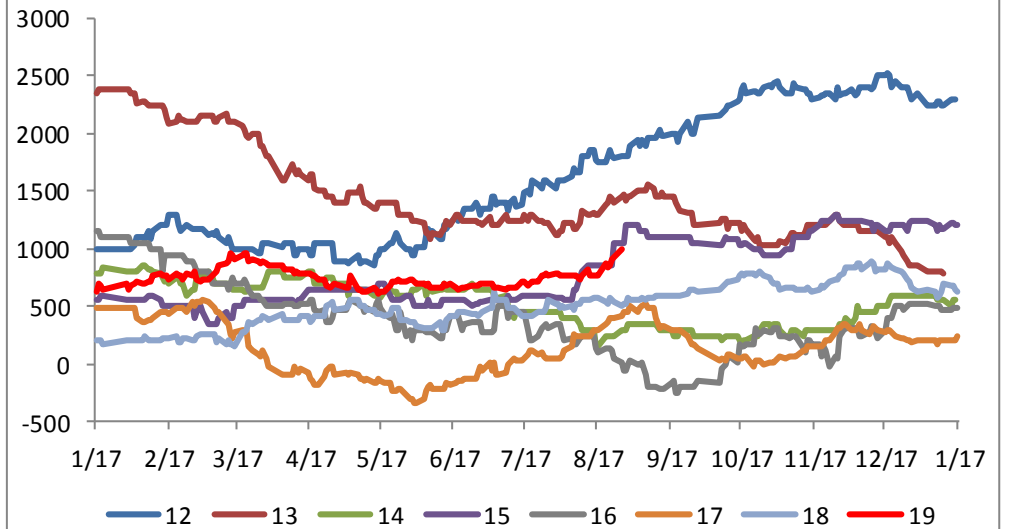
Y05-P05



Y09-P09

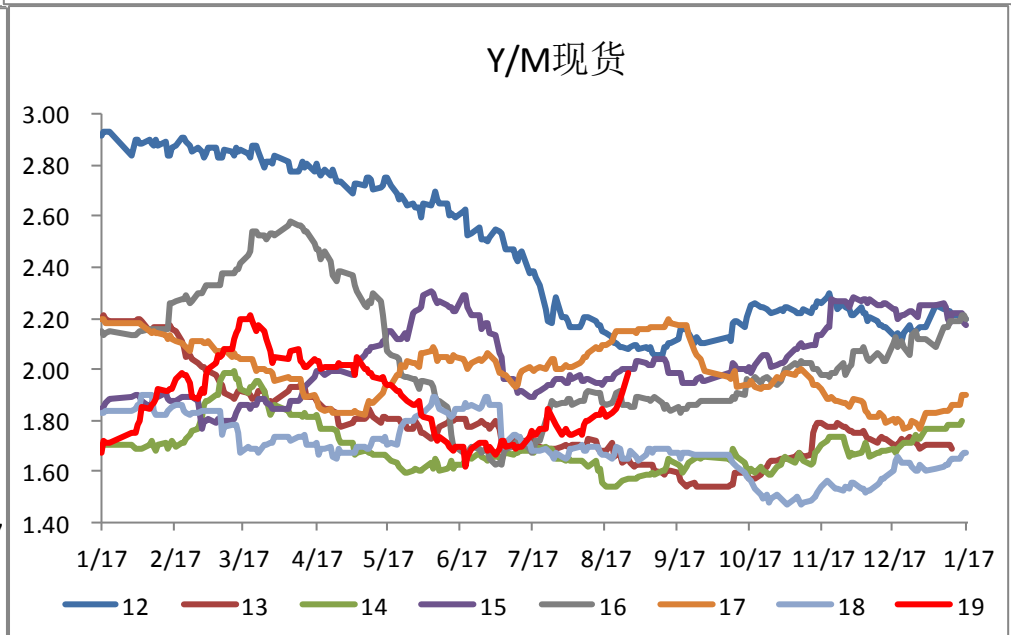
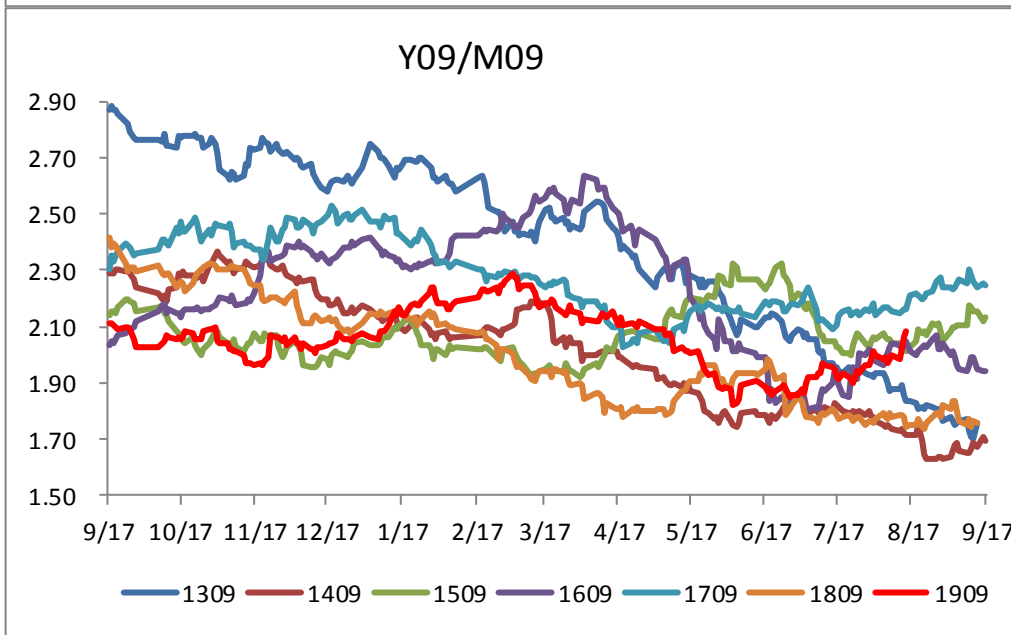
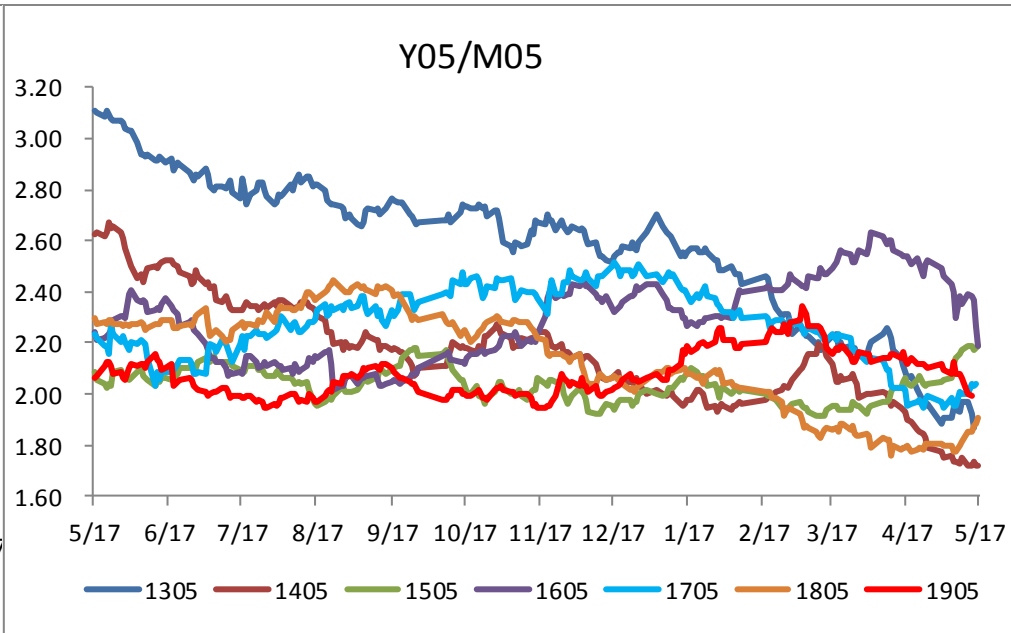
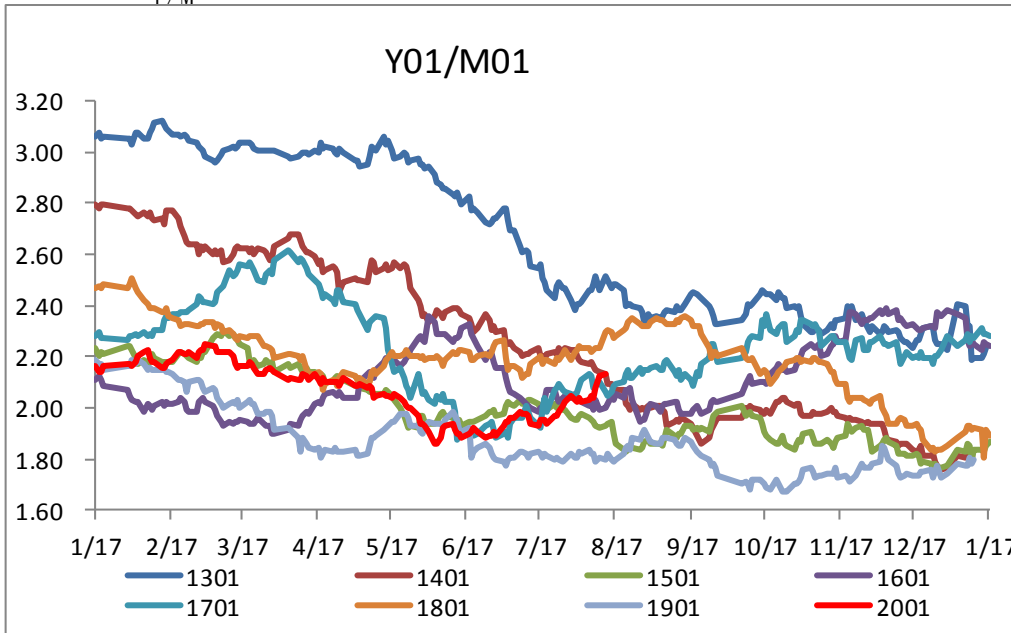


Y-P现货

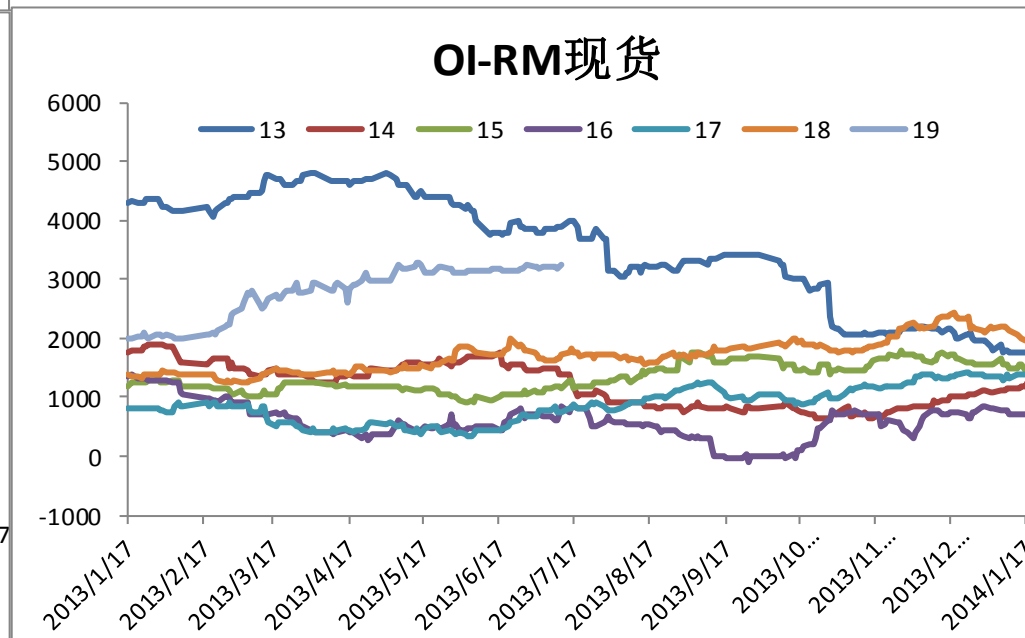
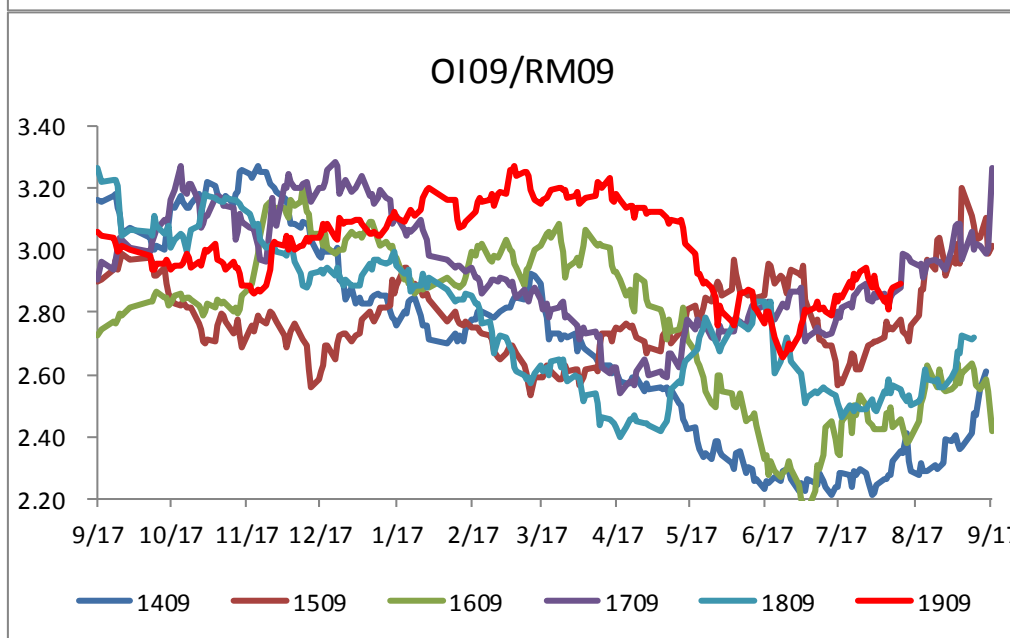
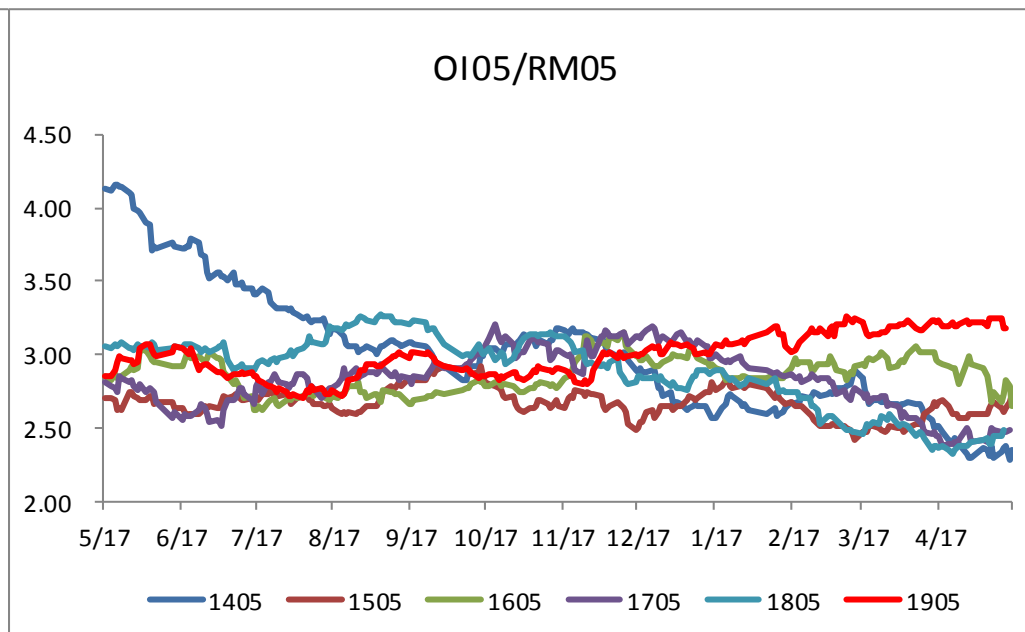
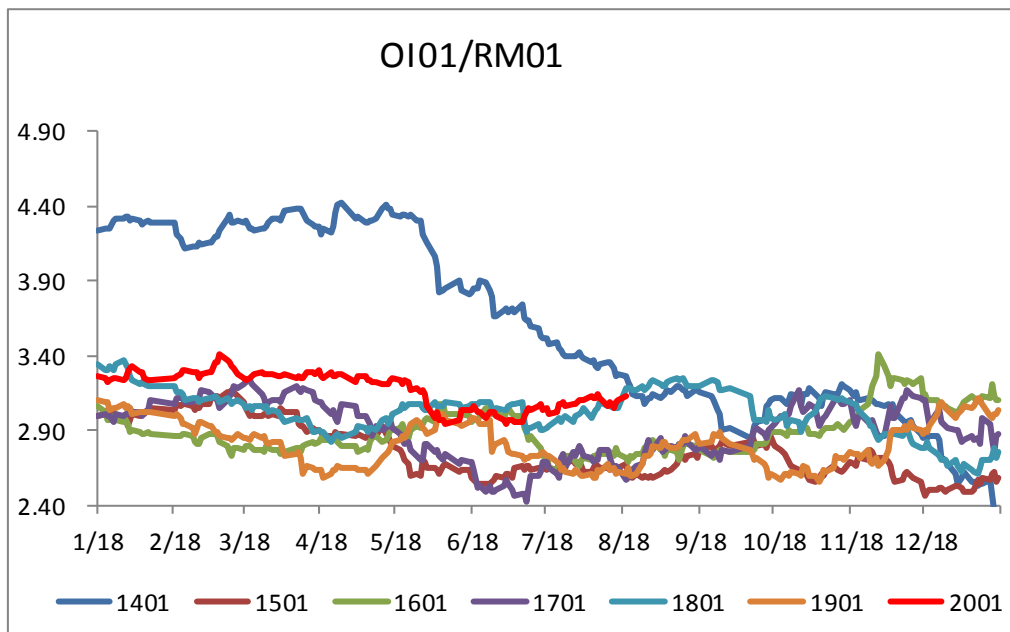


跨品种套利跟踪：Y/M

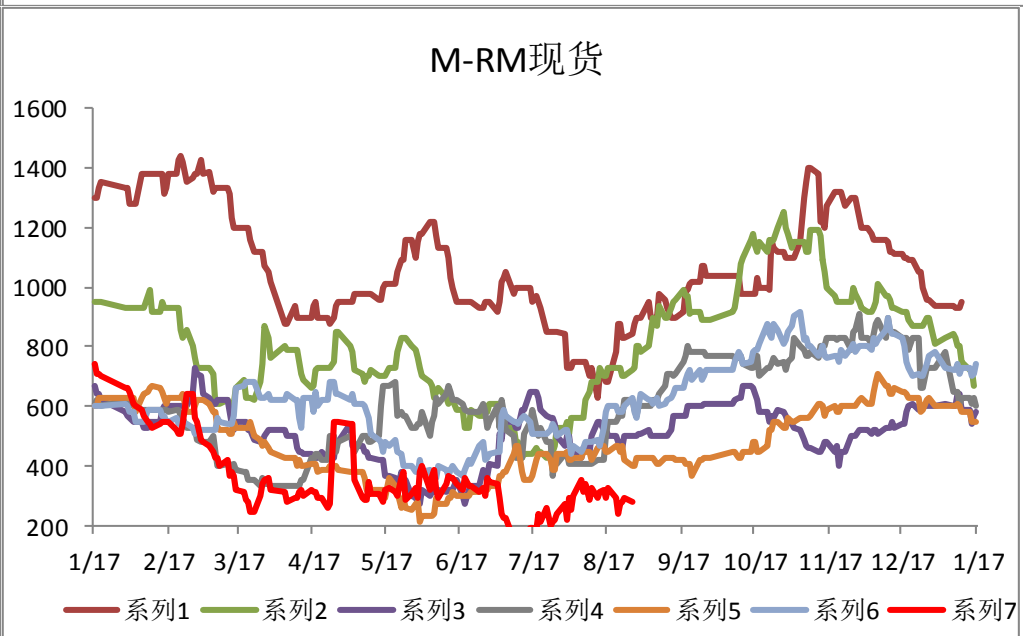
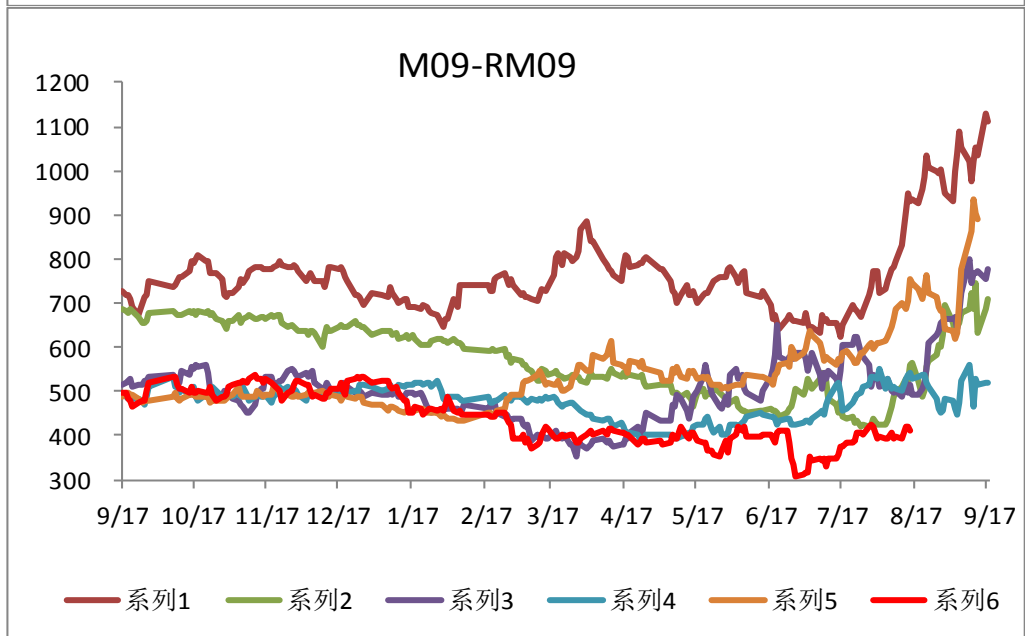
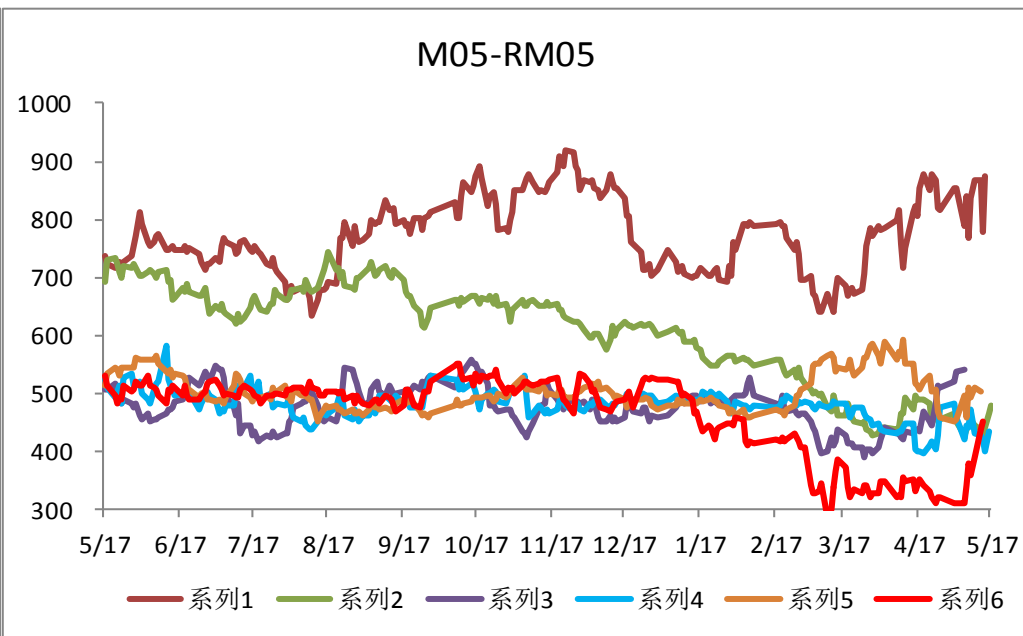
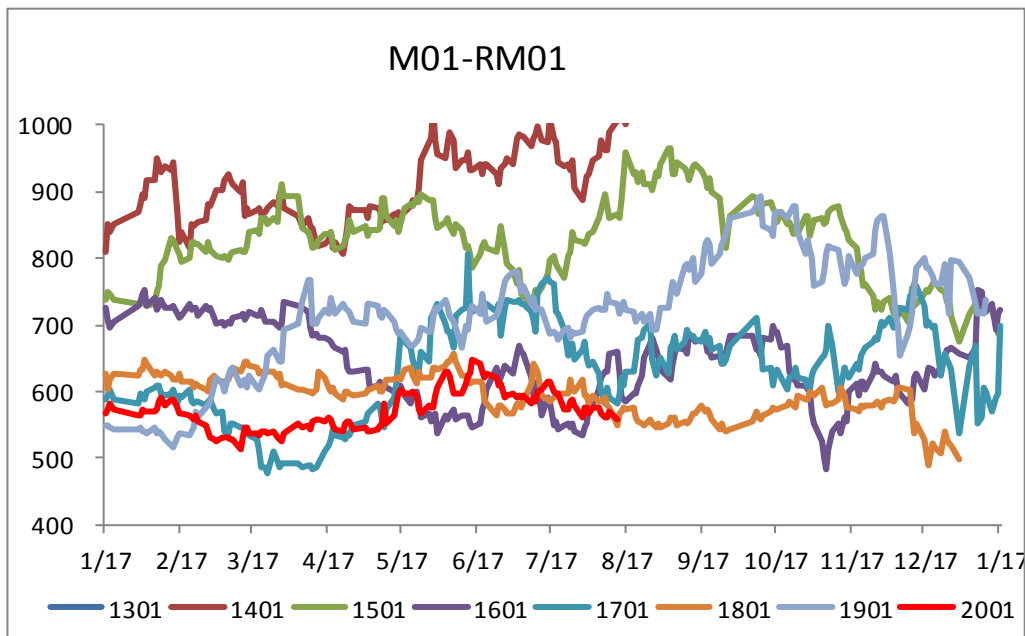
Y/M



跨品种套利跟踪: OI/RM



跨品种套利跟踪：M-RM



公司简介

信达期货有限公司是专营国内期货业务的有限责任公司，系经中国证券监督管理委员会核发《经营期货业务许可证》，浙江省工商行政管理局核准登记注册（统一社会信用代码：913300001000226378），由信达证券股份有限公司全资控股，注册资本 5 亿元人民币，是国内规范化、信誉高的大型期货公司之一。公司全新改版后的新网站 www.cindaqh.com 将以更快捷、更丰富的信息竭诚为您提供最优的服务。

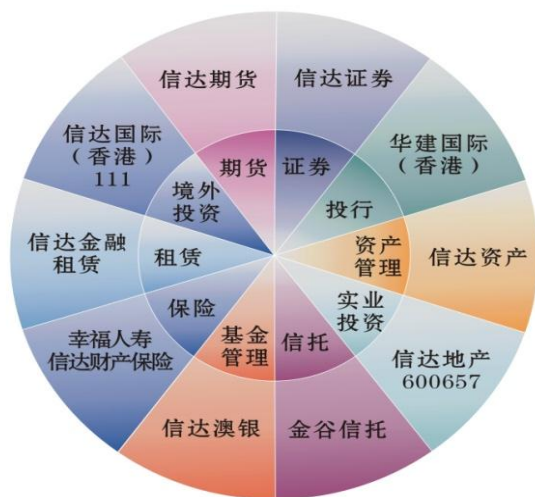
公司总部设在杭州，下设 20 家分支机构：包括深圳、金华、台州、苏州、四川、福建 6 家分公司以及上海、北京、广州、大连、沈阳、哈尔滨、石家庄、乐清、富阳、宁波、绍兴、临安、萧山、余杭 14 家营业部，公司将合理的地域布局和快捷的网络系统竭诚为各地期货投资者服务。

雄厚金融央企背景

信达证券的主要出资人及控股股东是中国信达资产管理股份有限公司。中国信达资产管理股份有限公司是经国务院批准，由财政部采取独家发起的方式，将原中国信达资产管理公司整体改制而成立，注册资本 362.57 亿元人民币。

信达证券的主要出资人及控股股东是中国信达资产管理股份有限公司。中国信达资产管理股份有限公司的前身是中国信达资产管理公司，成立于 1999 年 4 月 19 日，是经国务院批准，为化解金融风险，支持国企改革，由财政部独家出资 100 亿元注册成立的第一家金融资产管理公司。2010 年 6 月，在大型金融资产管理公司中，中国信达率先进行股份制改造，2012 年 4 月，首家引进战略投资者，注册资本 365.57 亿元人民币。2013 年 12 月 12 日，中国信达在香港联交所主板挂牌上市，成为首家登陆国际资本市场的中国金融资产管理公司。

信达资产拥有全牌照金融服务平台



全国分支机构

- 金华分公司 浙江省金华市中山路 331 号海洋大厦 8 楼 801-810 （咨询电话：0579-82300876）
- 台州分公司台州市路桥区银安街 679 号耀江广场商务楼 501-510 室 （咨询电话：0576-82921160）
- 深圳分公司深圳市福田区福田街道福安社区民田路 171 号新华保险大厦 2305A （咨询电话：0755-83739066）
- 苏州分公司苏州工业园区星桂街 33 号凤凰国际大厦 2311 室（咨询电话：0512-62732060）
- 四川分公司成都市青羊区横小南街 8 号 1 栋 1 单元 15 层 21 号、22 号、23 号（咨询电话：028-85597078）
- 福建分公司厦门市思明区湖滨南路 357-359 号海晟国际大厦 11 层 1101 单元（咨询电话：0592-5150160）
- 北京营业部 北京市朝阳区和平街东土城路 12 号院 3 号楼怡和阳光大厦 C 座 1606 室（咨询电话：010-64101771）
- 上海营业部 上海市静安区北京西路 1399 号信达大厦 11 楼 E 座 （咨询电话：021-58307723）
- 广州营业部 广州市天河区体育西路 189 号 20A2 （咨询电话：020-89814589）
- 沈阳营业部沈阳市皇姑区黑龙江街 25 号 4 层 （咨询电话：024-31061955）
- 哈尔滨营业部 黑龙江省哈尔滨市南岗集中区长江路 157 号欧倍德中心 4 层 18 号 （咨询电话：0451-87222486）
- 石家庄营业部 河北省石家庄市平安南大街 30 号万隆大厦 5 层 （咨询电话：0311-89691960）
- 大连营业部 辽宁省大连市沙河口区会展路 129 号大连国际金融中心 A 座-大连期货大厦 2408 房间
（咨询电话：0411-84807776）
- 乐清营业部 温州市乐清市双雁路 432 号七楼 （咨询电话：0577-27868777）
- 富阳营业部 浙江省杭州市富阳区富春街道江滨西大道 57 号 1002 室 （咨询电话：0571-23255888）
- 宁波营业部 宁波市江东区姚隘路 792 号东城国际 212-217 室 （咨询电话：0574-28839988）
- 绍兴营业部 绍兴市凤林西路 300 号环宇大厦 1402、1403 （咨询电话：0575-88122652）
- 临安营业部 浙江省临安市钱王大街 392 号钱王商务大厦 8 楼 （咨询电话：0571-63708180）
- 萧山营业部浙江省杭州市萧山区北干街道金城路 358 号蓝爵国际中心 5 幢 3903-2 室（咨询电话：0571-82752636）
- 余杭营业部浙江省杭州市余杭区南苑街道永安大厦 1702-2 室（咨询电话：0571-88797516）

重要声明

报告中的信息均来源于公开可获得的资料，信达期货有限公司力求准确可靠，但对这些信息的准确性及完整性不做任何保证，据此投资，责任自负。

本报告不构成个人投资建议，也没有考虑到个别客户特殊的投资目标、财务状况或需要。

客户应考虑本报告中的任何意见或建议是否符合其特定情况。未经信达期货有限公司授权许可，任何引用、转载以及向第三方传播本报告的行为均可能承担法律责任。

期市有风险，入市需谨慎。