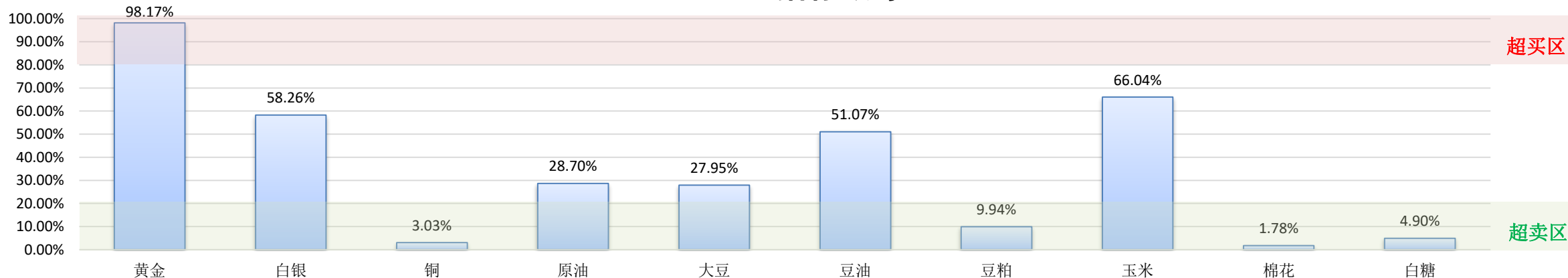


COT指标跟踪

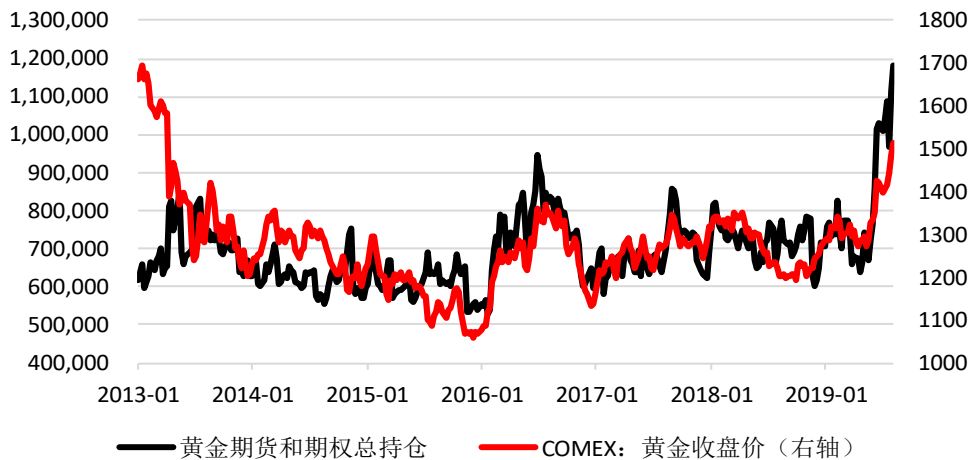


黄金	黄金价格持续走高， 至近五年最高位 ， 总持仓为历史最高位 ，基金多单快速增持，空单减少，COT值98.17%， 处于超买区间。
白银	白银价格逐步拉升， 总持仓为历史最高位 ，基金多单小幅减少，空单小幅增加，COT值58.26%，处正常水平。
铜	铜价格低位震荡，总持仓提升明显，基金多单保持不变，空单大幅增加，COT值3.03%， 为历史最低位 ， 处于超卖区间。
原油	原油价格震荡反弹， 总持仓近三年低位 ，基金多单小幅增加，空单小幅减少，COT值28.70%，处正常水平。
大豆	美豆价格震荡反弹， 总持仓近三年低位 ，基金多单保持不变，空单增量明显，COT值27.95%，处正常水平。
豆油	豆油价格震荡反弹，总持仓开始回升，基金多单保持不变，空单大幅减少，COT值51.07%，处正常水平。
豆粕	豆粕价格震荡下跌，总持仓略有提升，基金多单保持不变，空单大幅提升，COT值9.94%， 回落至超卖区间。
玉米	玉米价格高位持续下跌，总持仓震荡减少，基金多单减少，空单增加，COT值66.04%，回落至正常区间。
棉花	棉花价格持续下跌，总持仓低位回升，基金多单保持不变，空单大幅增加，COT值1.78%， 为近3年历史最低位 ， 处于超卖区间。
白糖	白糖价格震荡下跌，总持仓大幅提升，基金多单小幅减少，空单增量明显，COT值4.90%， 回落至超卖区间。

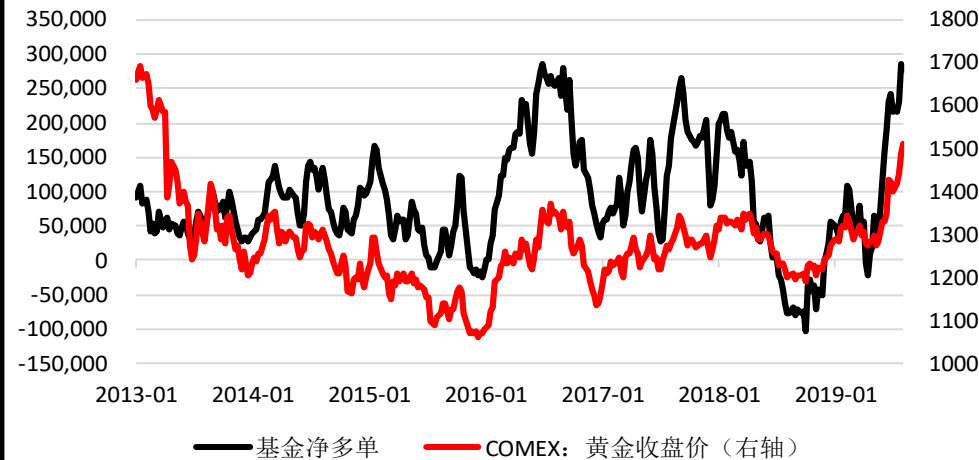
备注： $COT指标 = \frac{本周净持仓 - 最近三年最低净持仓}{最近三年最高净持仓 - 最近三年最低净持仓} * 100\%$ ，当COT指标处于0-0.2时，表示基金持仓处于超卖区域；处于0.8-1之间，处于超买区域。

黄金CFTC期货与期权持仓

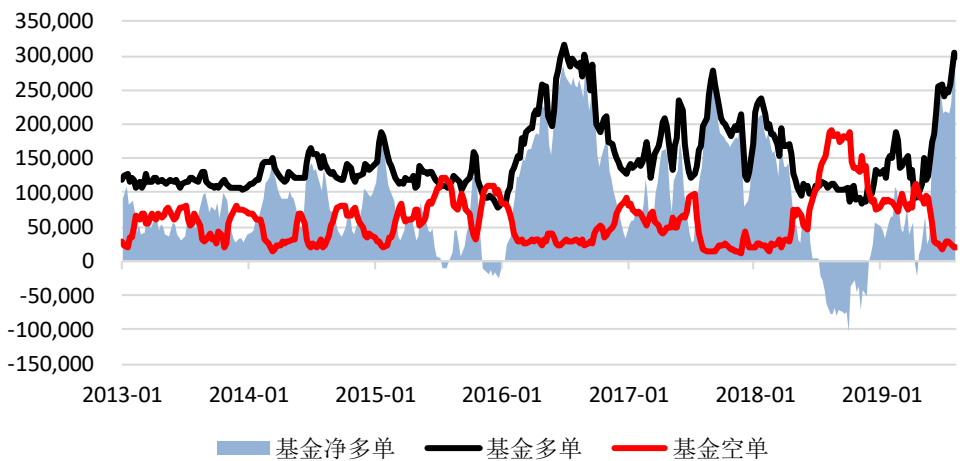
黄金总持仓与期货价格



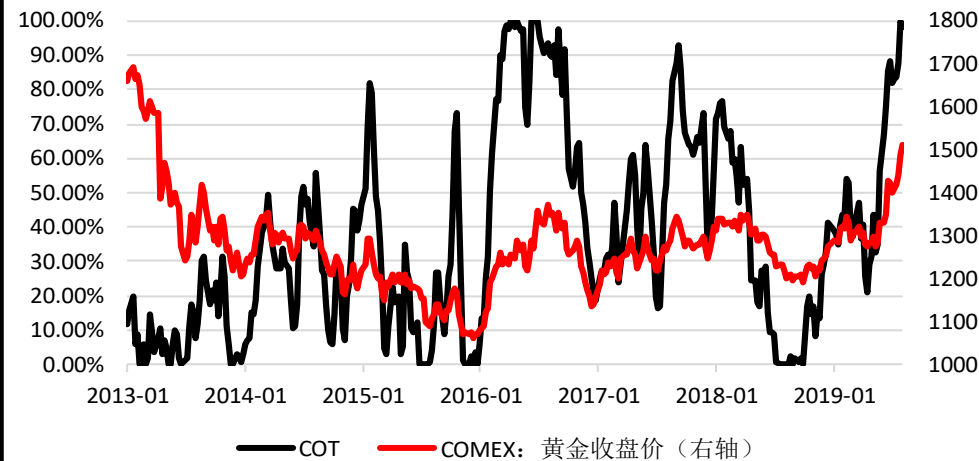
基金净持仓



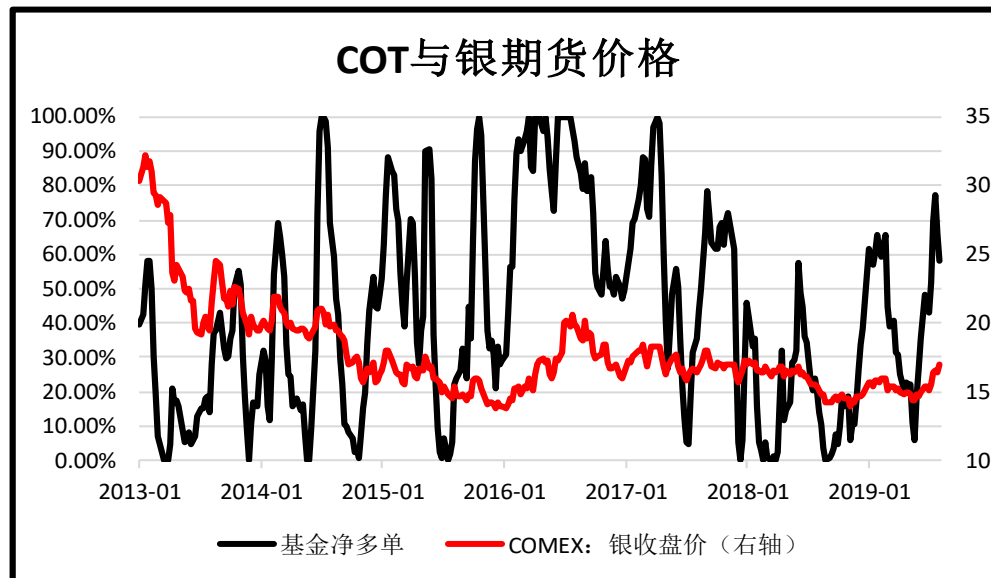
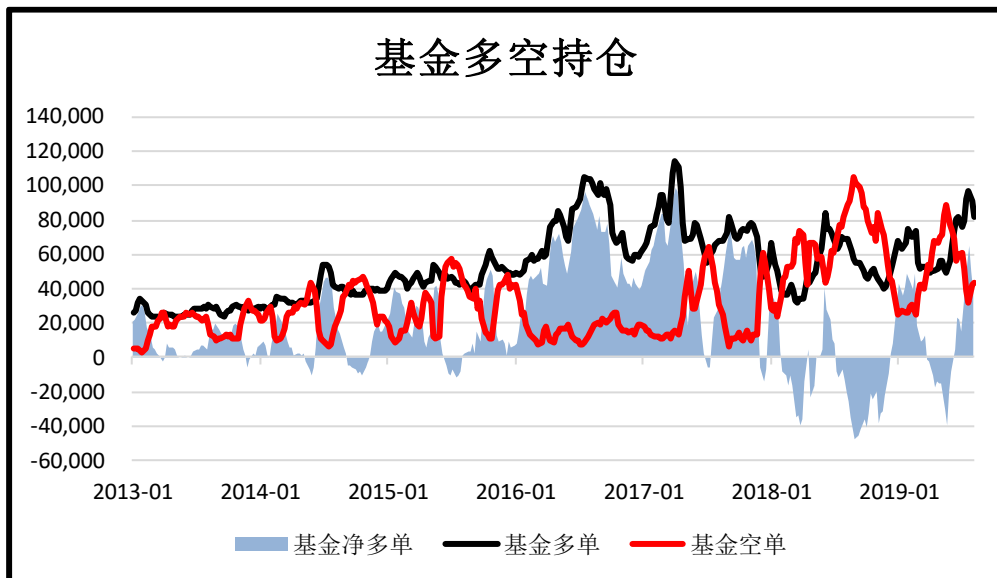
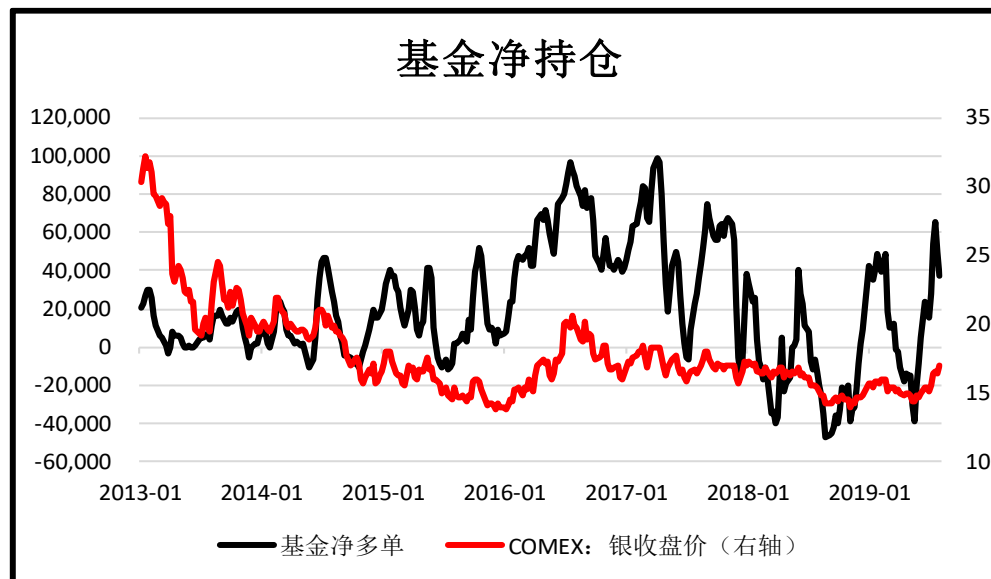
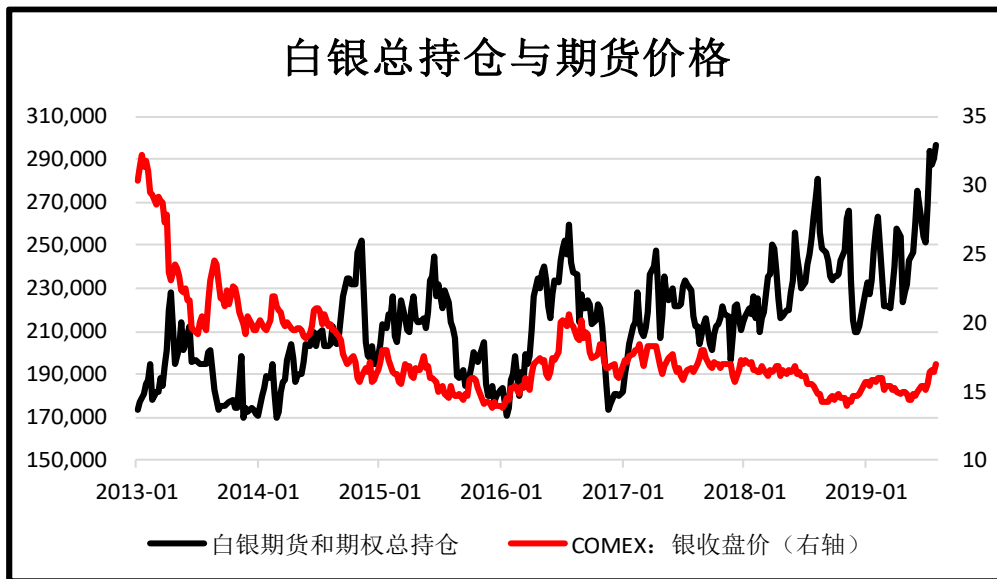
基金多空持仓



COT与黄金期货价格

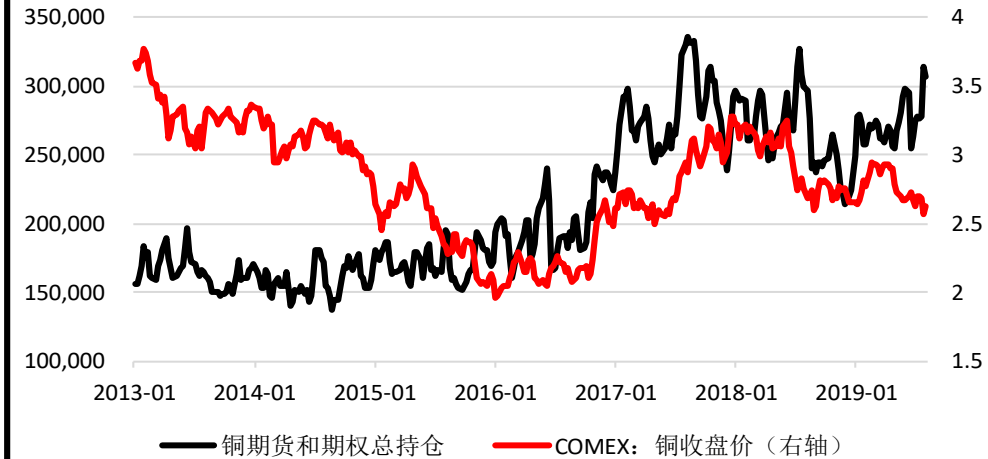


白银CFTC期货与期权持仓

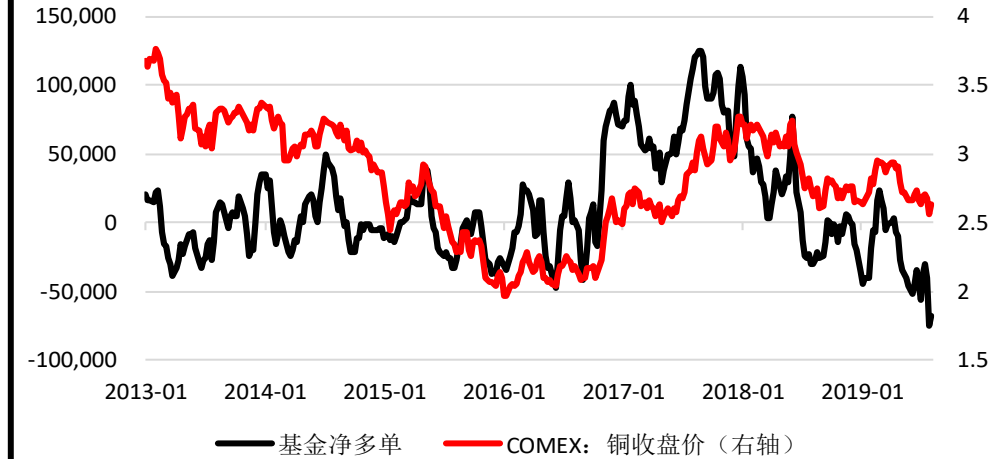


铜CFTC期货与期权持仓

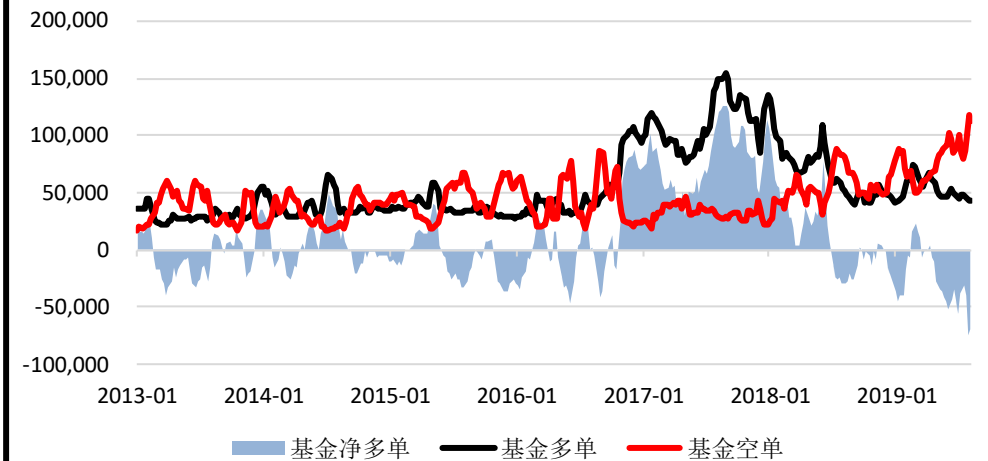
铜总持仓与期货价格



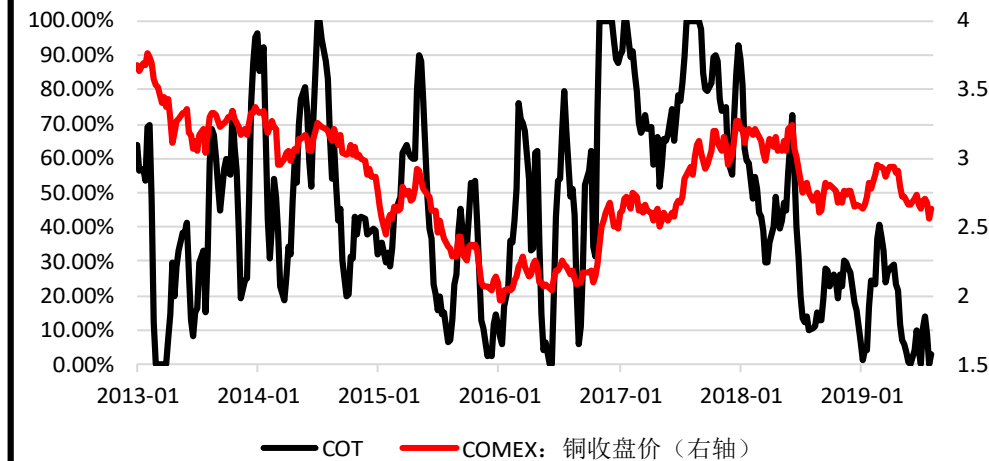
基金净持仓



基金多空持仓

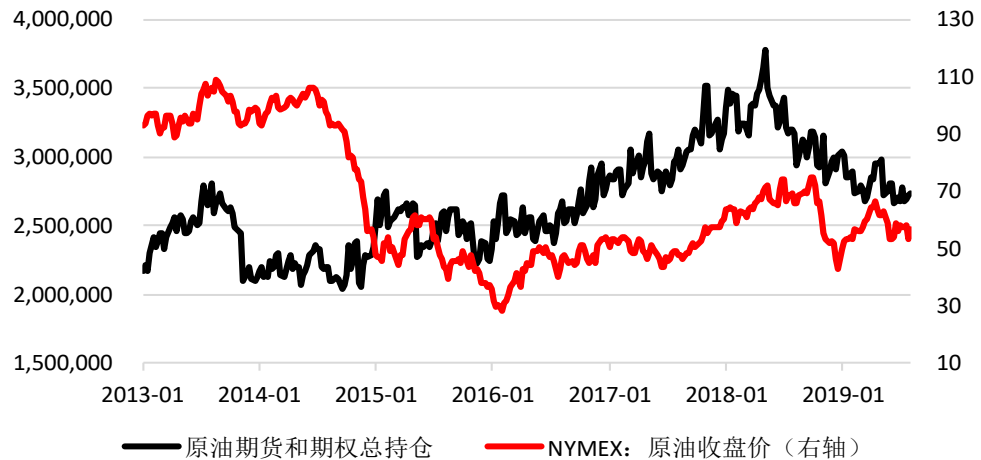


COT与铜期货价格

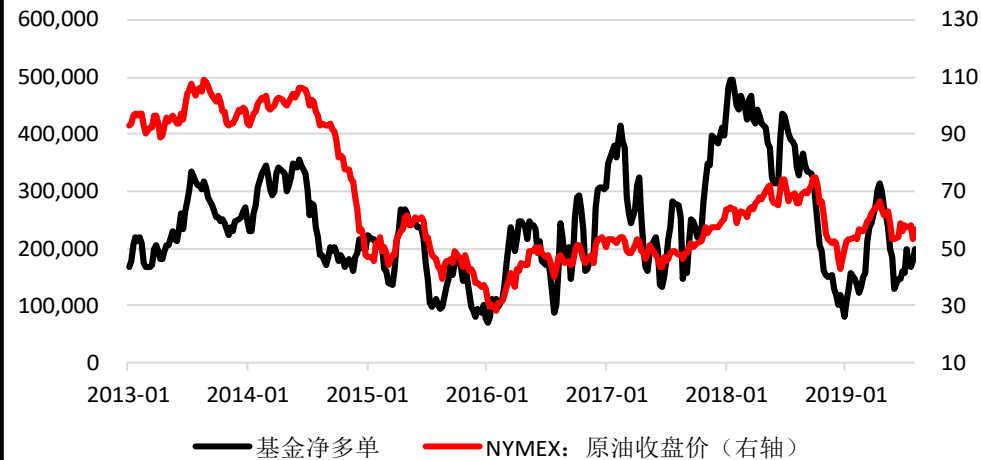


原油CFTC期货与期权持仓

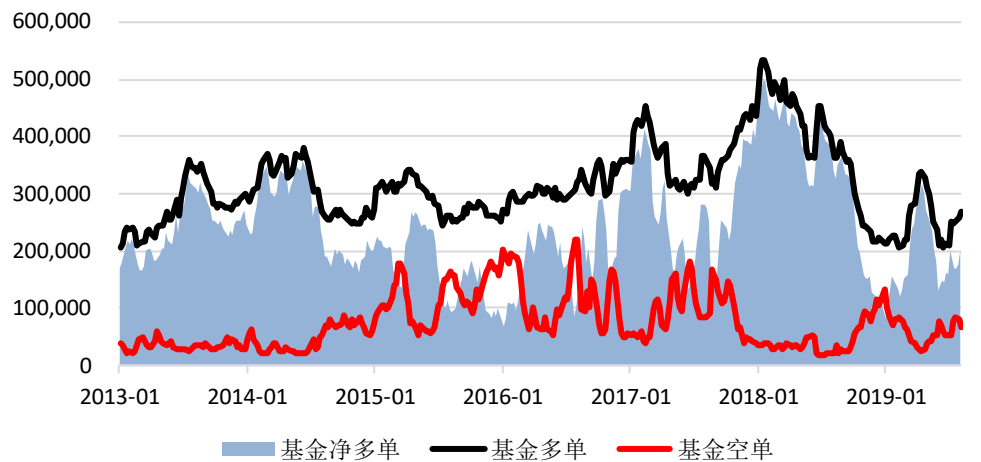
原油总持仓与期货价格



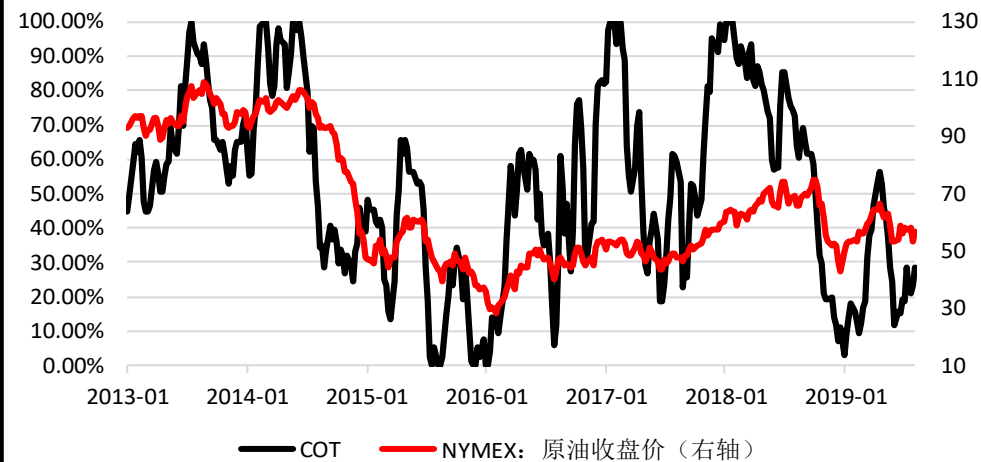
基金净持仓



基金多空持仓

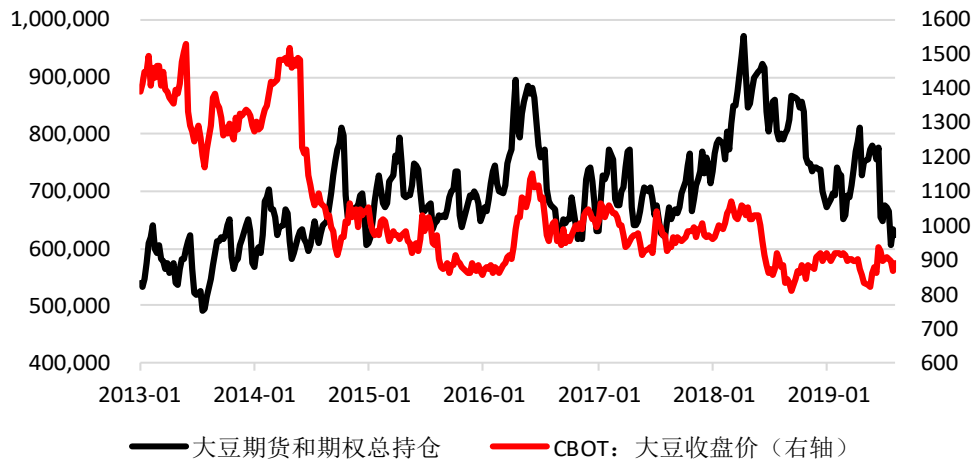


COT与原油期货价格

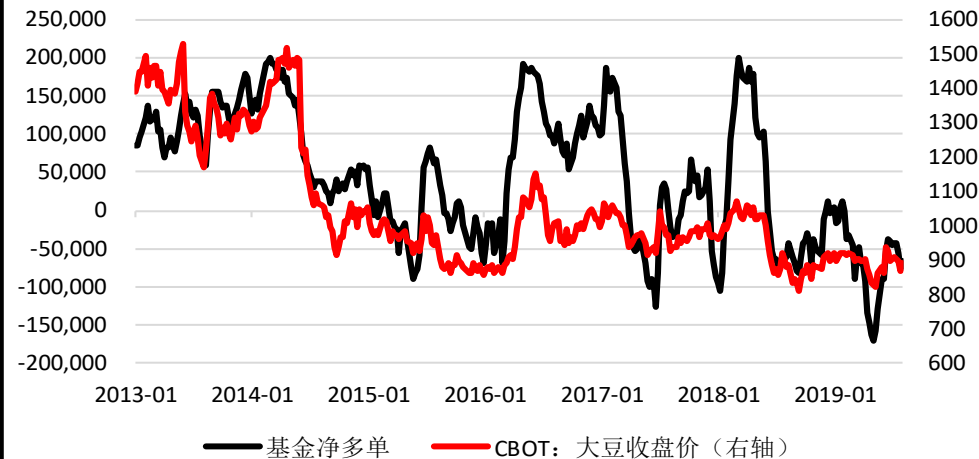


美大豆CFTC期货与期权持仓

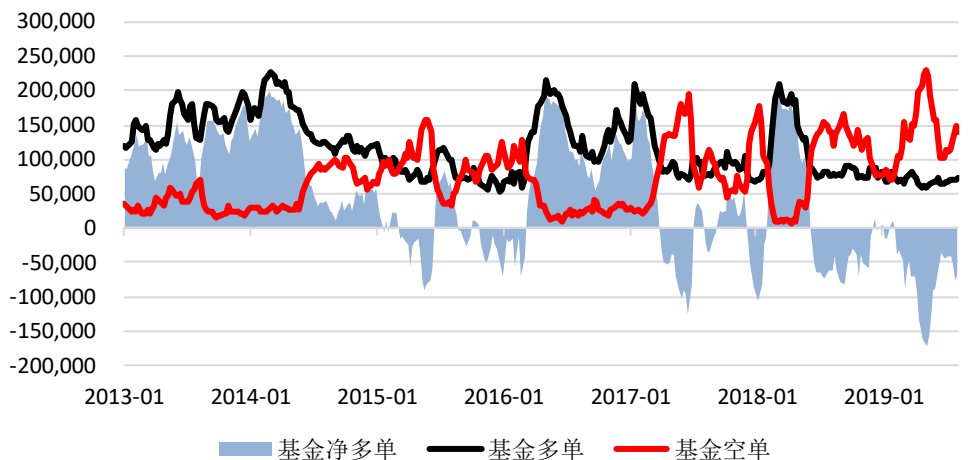
美大豆总持仓与期货价格



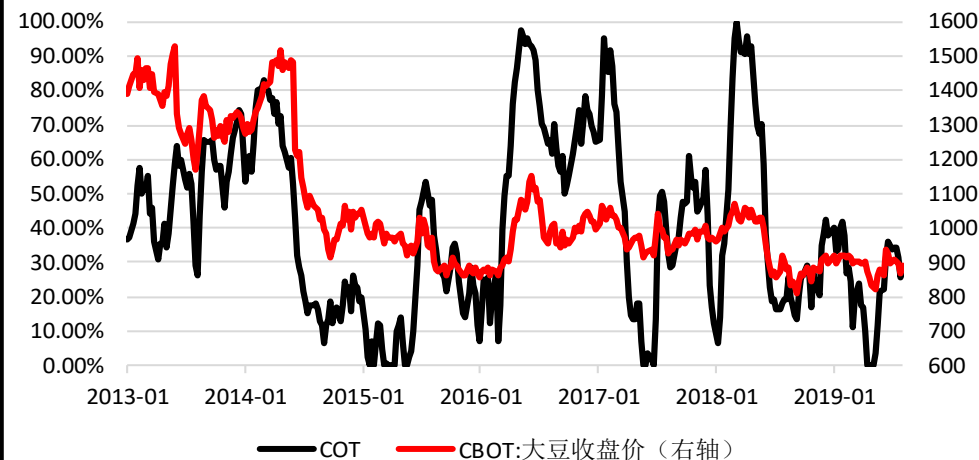
基金净持仓



基金多空持仓

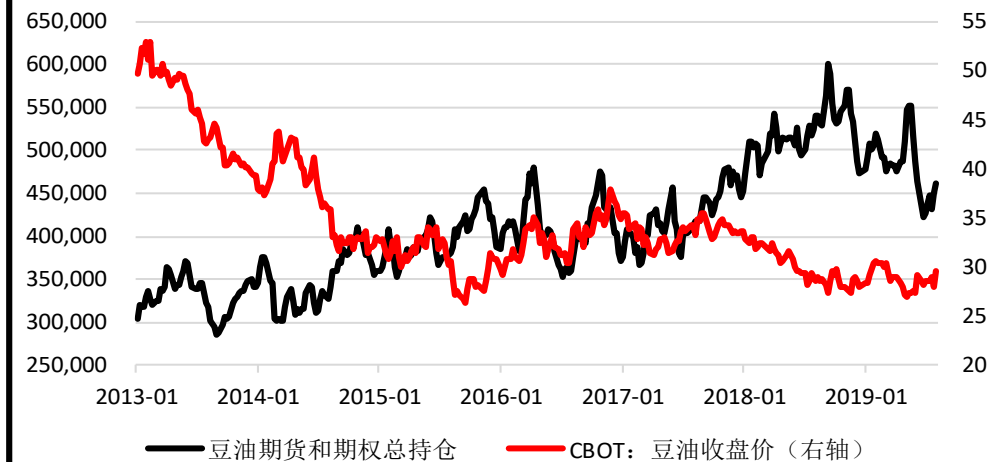


COT与大豆期货价格

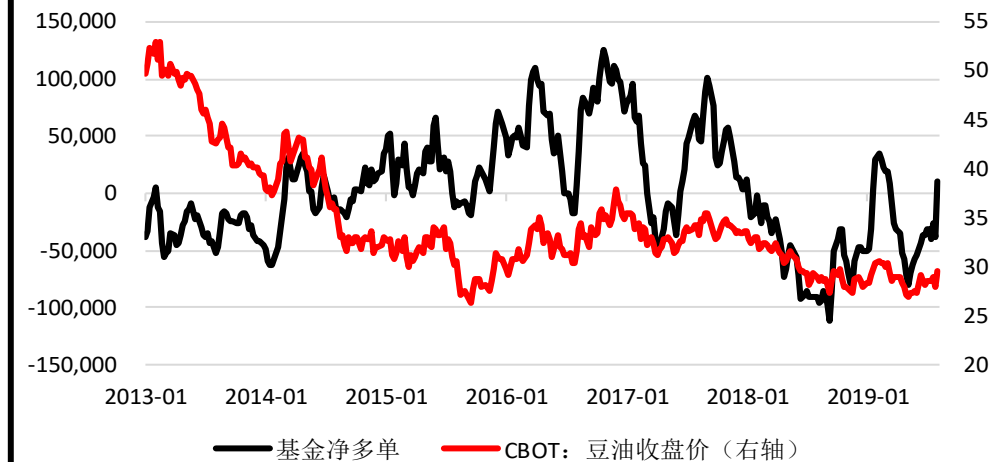


美豆油CFTC期货与期权持仓

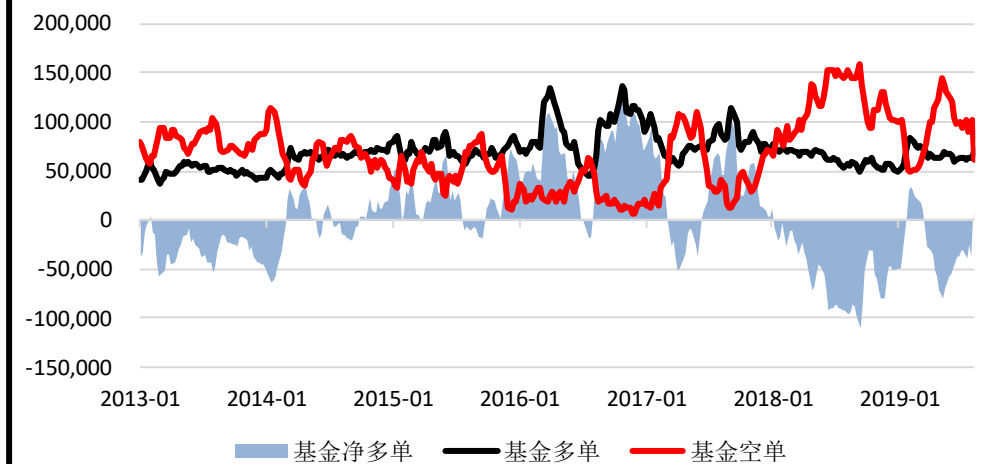
美豆油总持仓与期货价格



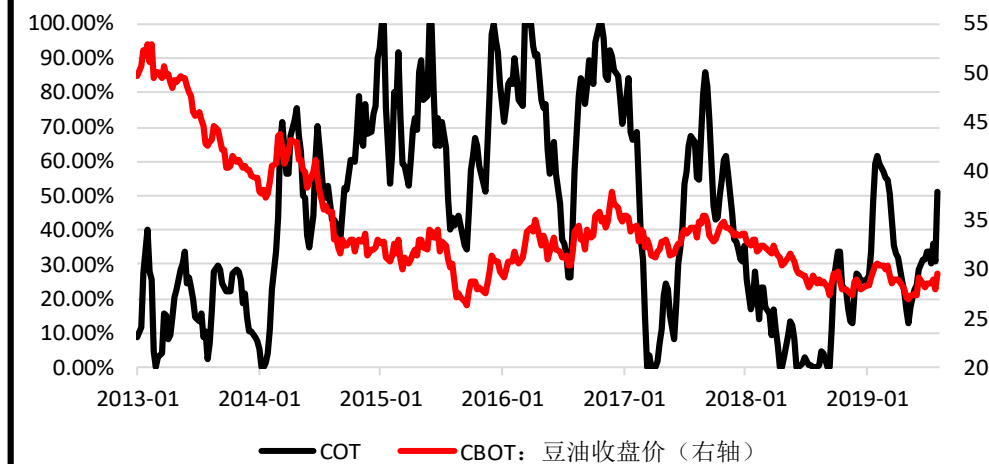
基金净持仓



基金多空持仓

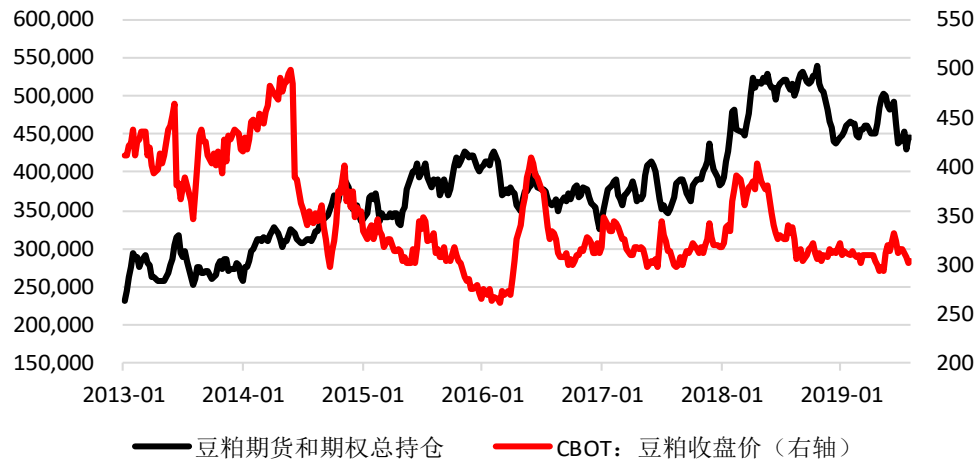


COT与豆油期货价格

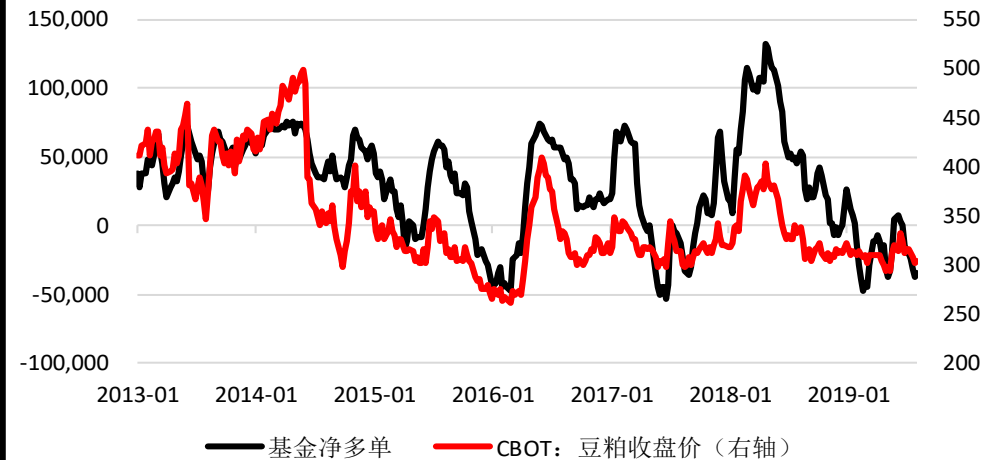


美豆粕CFTC期货与期权持仓

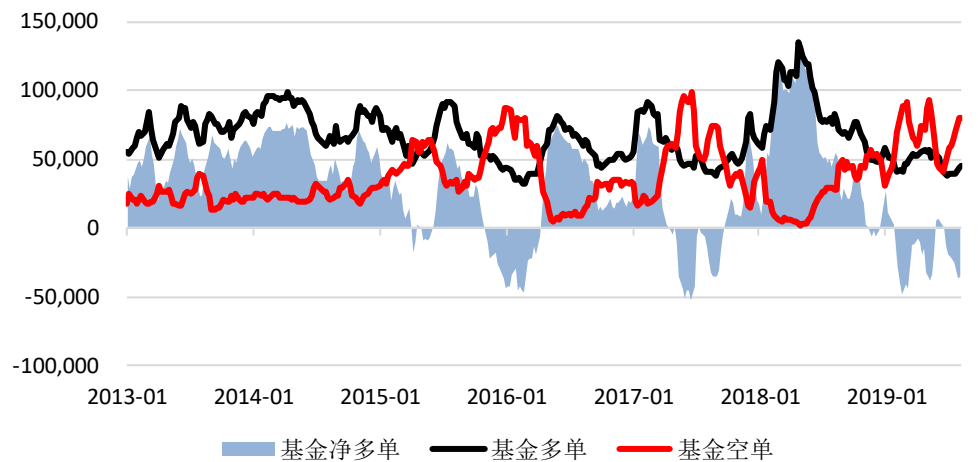
美豆粕总持仓与期货价格



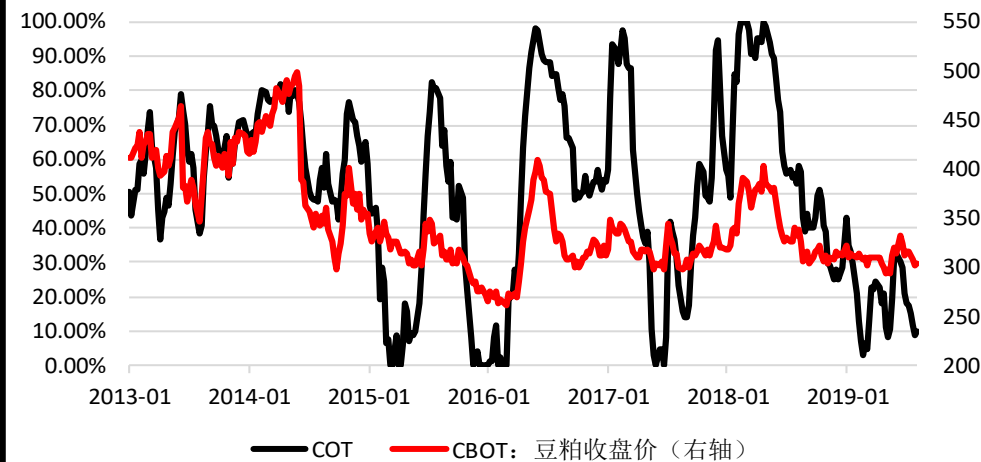
基金净持仓



基金多空持仓

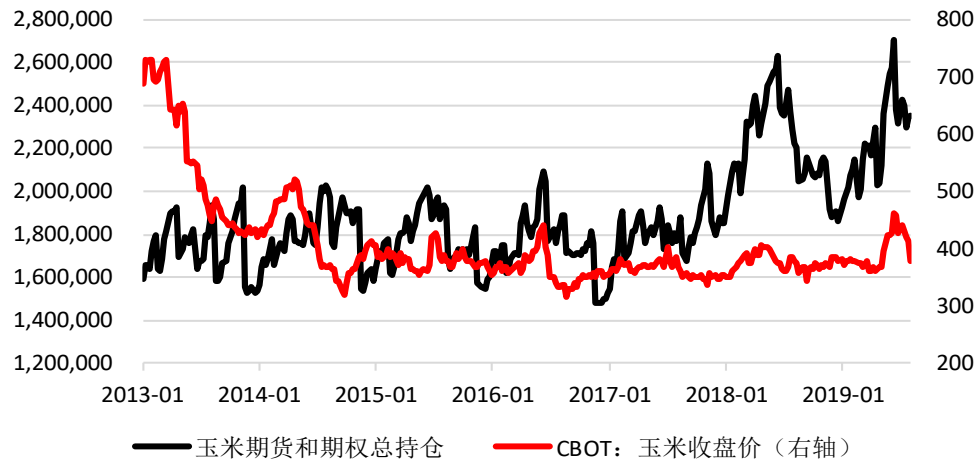


COT与豆粕期货价格

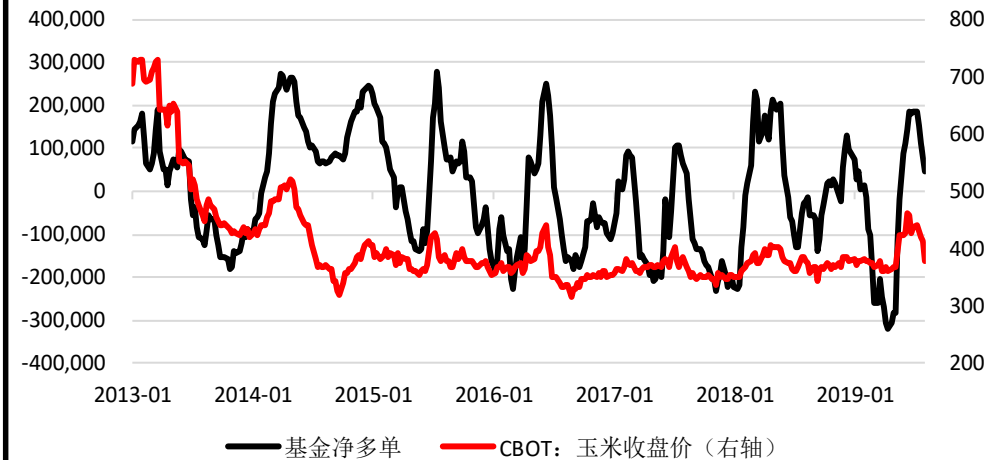


美玉米CFTC期货与期权持仓

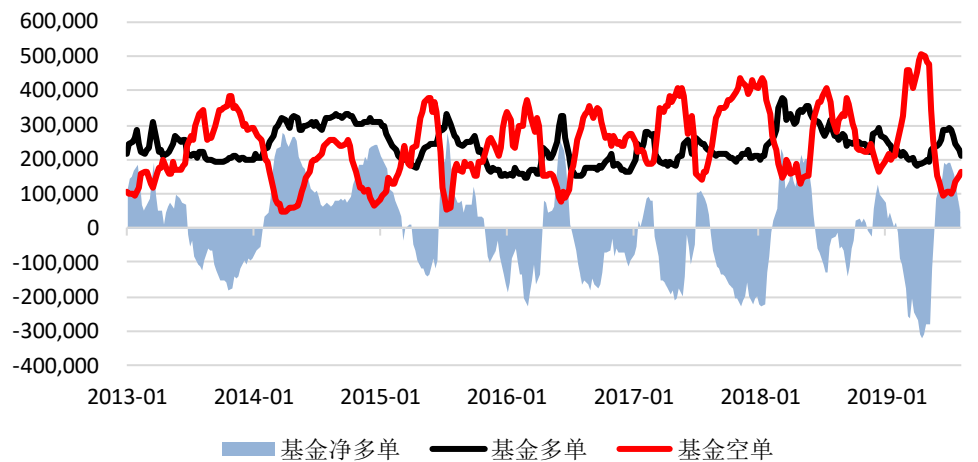
美玉米总持仓与期货价格



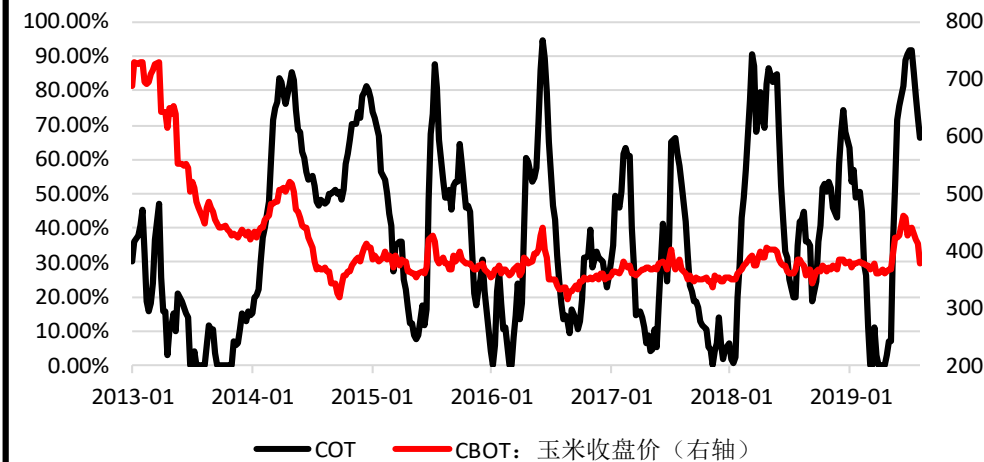
基金净持仓



基金多空持仓

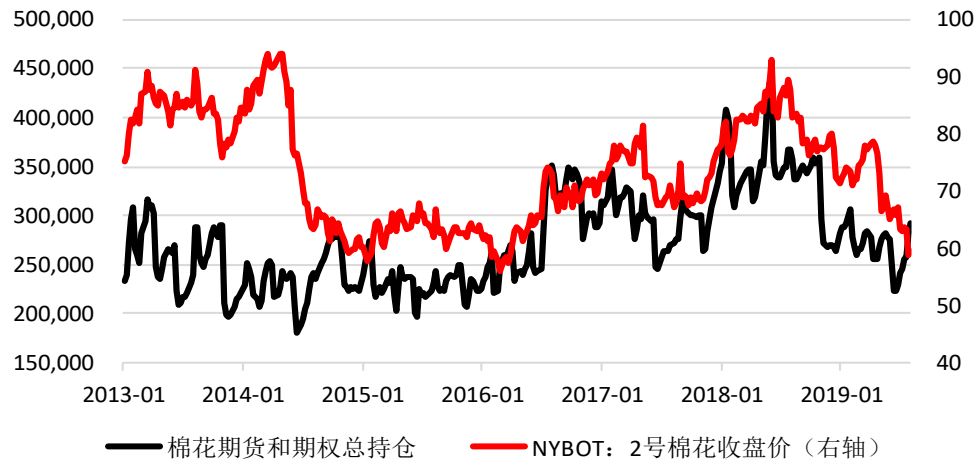


COT与玉米期货价格

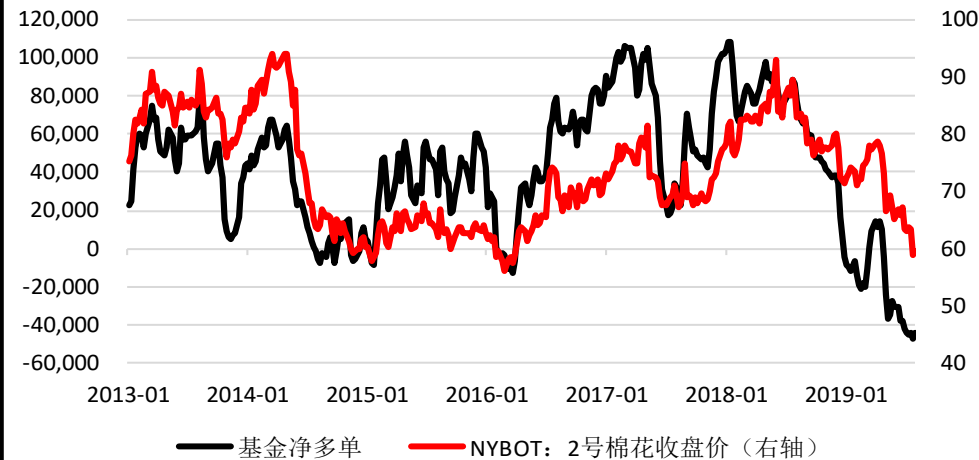


棉花CFTC期货与期权持仓

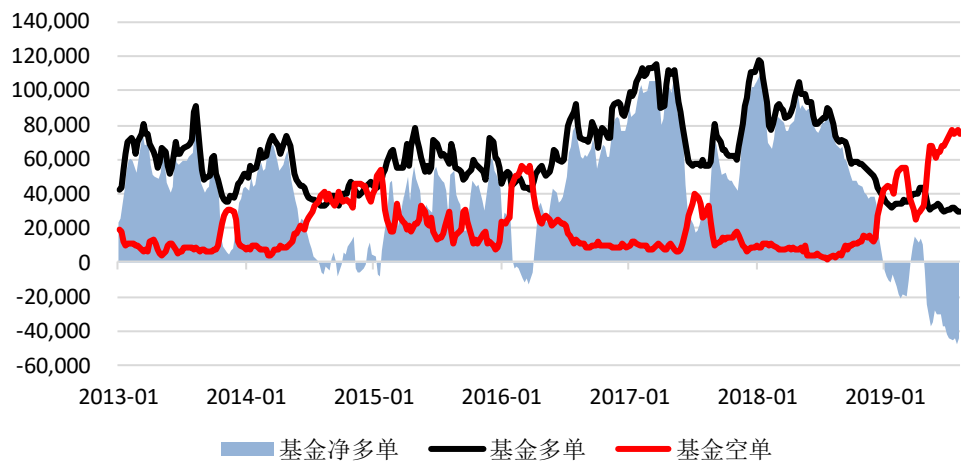
棉花总持仓与期货价格



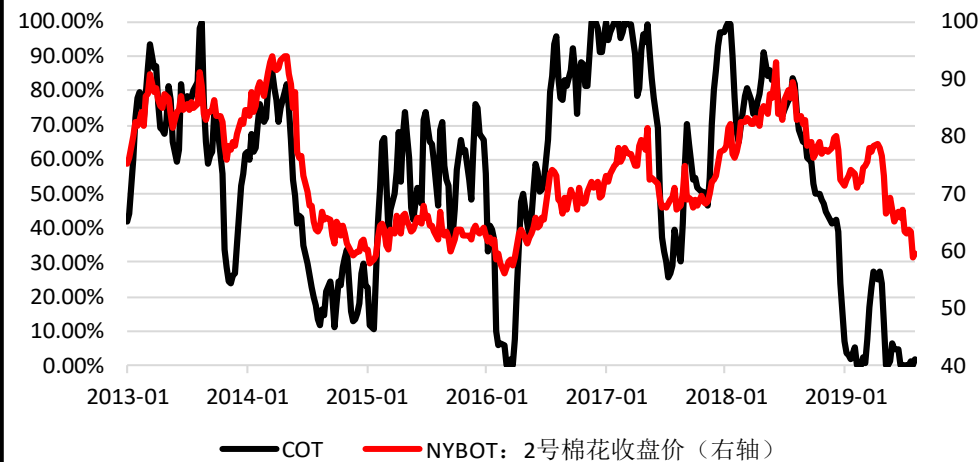
基金净持仓



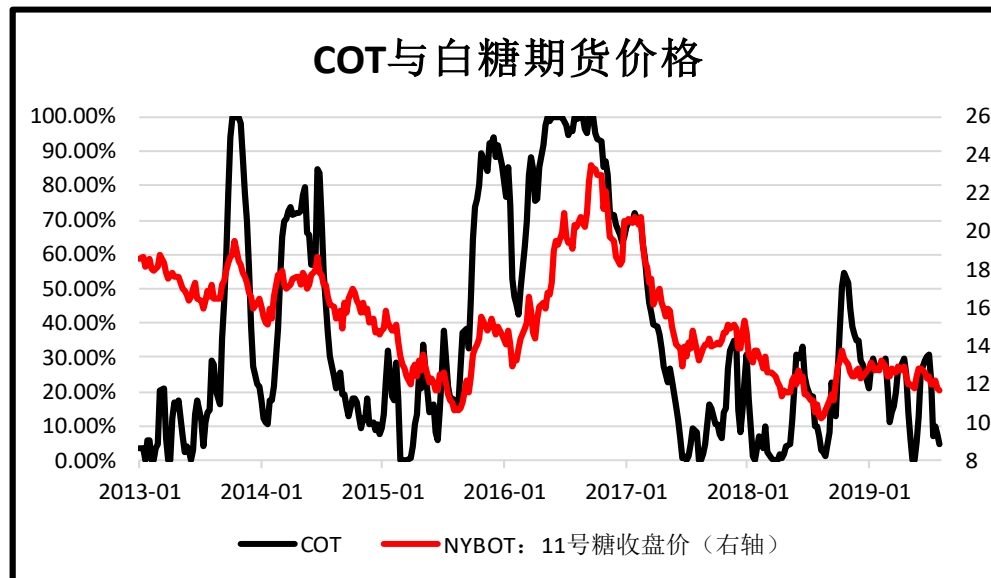
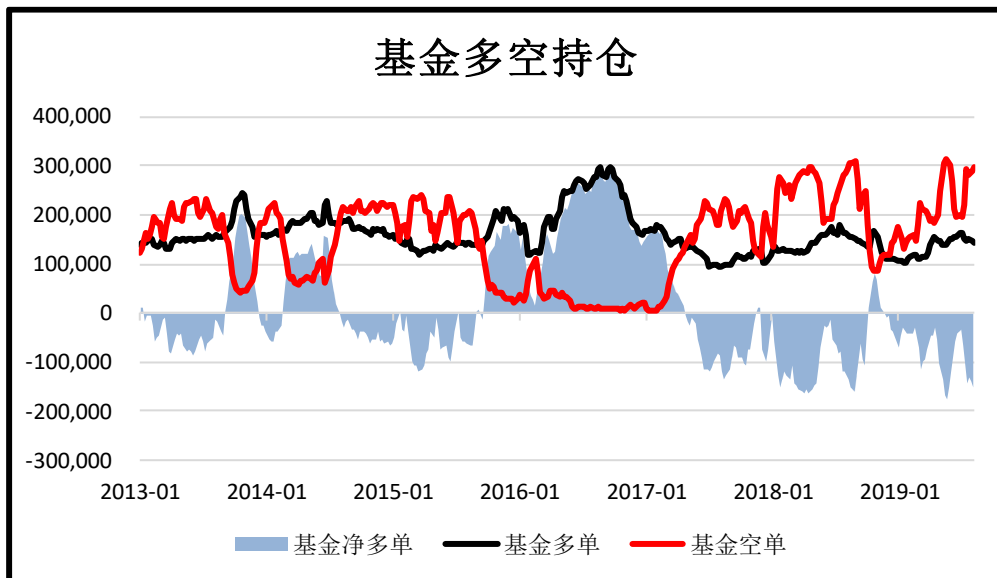
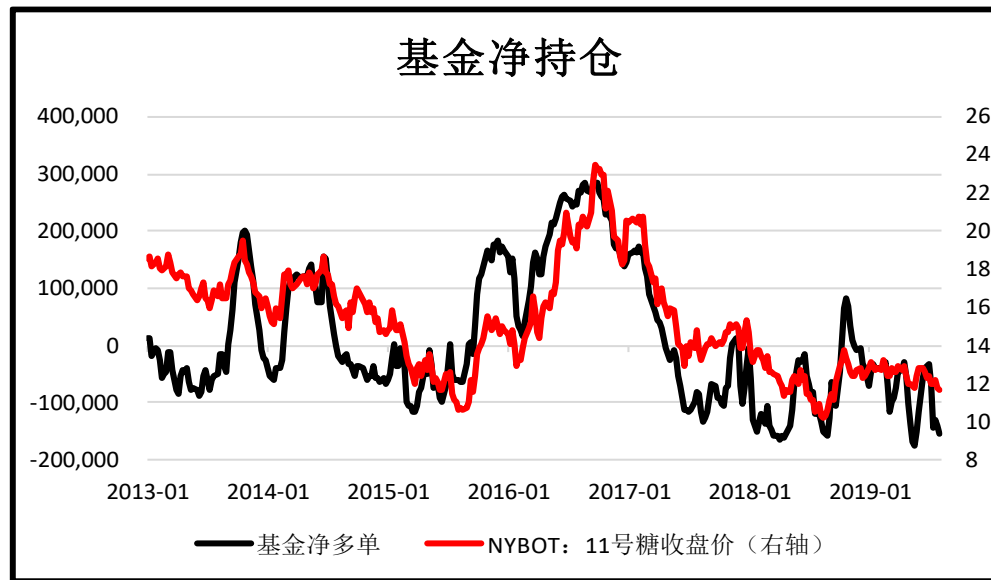
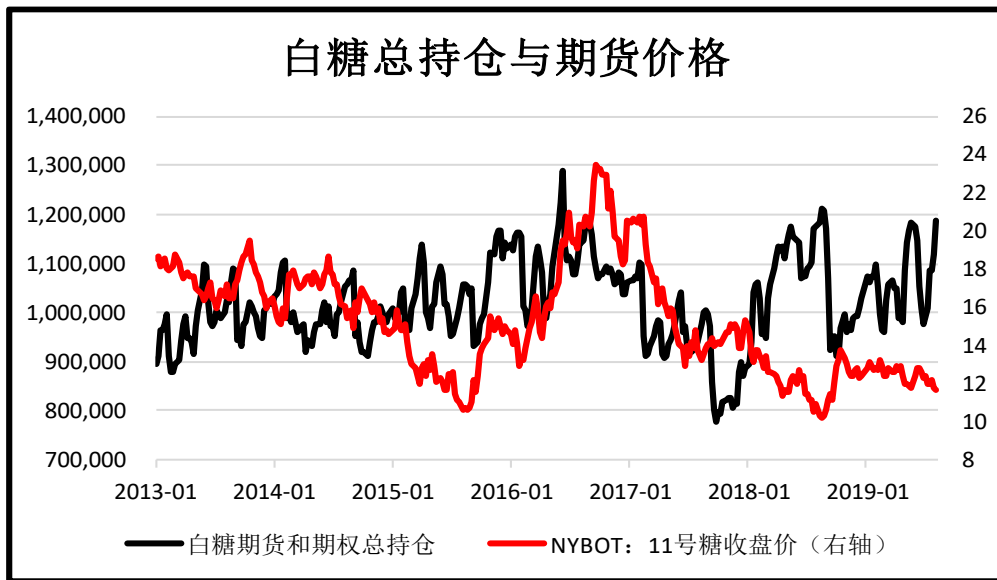
基金多空持仓



COT与棉花期货价格



白糖CFTC期货与期权持仓



重要声明

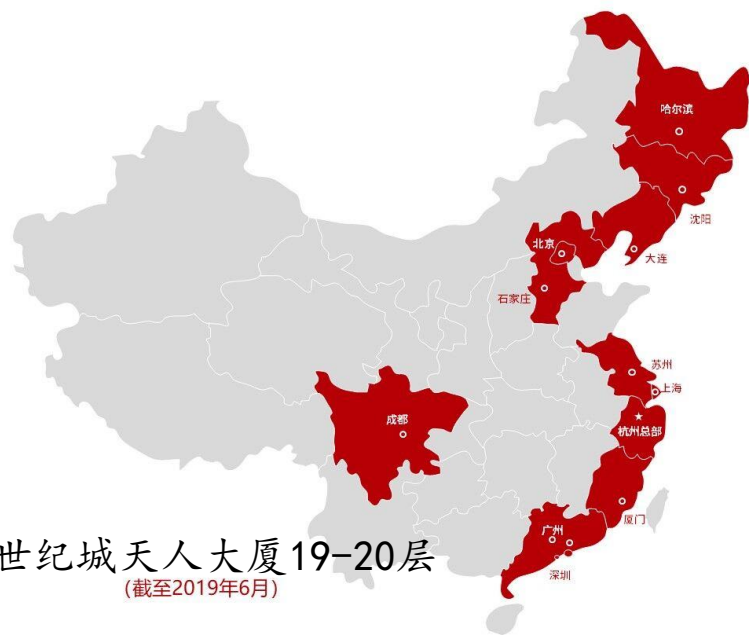
报告中的信息均来源于公开可获得的资料，信达期货有限公司力求准确可靠，但对这些信息的准确性及完整性不做任何保证，据此投资，责任自负。本报告不构成个人投资建议，也没有考虑到个别客户特殊的投资目标、财政状况或需要。

客户应考虑本报告中的任何意见或建议是否符合其特定情况。未经信达期货有限公司授权许可，任何引用、转载以及向第三方传播本报告的行为均可能承担法律责任。

期市有风险，入市需谨慎。

信达期货分支机构分布

CINDA FUTURES



公司分支机构分布

6家分公司 14家营业部

金华分公司、台州分公司、深圳分公司

苏州分公司、四川分公司、福建分公司

北京营业部、上海营业部、广州营业部、哈尔滨营业部、大连营业部

沈阳营业部、石家庄营业部、绍兴营业部、宁波营业部、乐清营业部

临安营业部、富阳营业部、萧山营业部、余杭营业部

地址：杭州市萧山区钱江世纪城天人大厦19-20层

(截至2019年6月)

邮编：311200

电话：0571-28132578

网址：www.cindaqh.com

