



黑色套利跟踪 2017/9/13

联系人: 韩飞 联系人: 盛佳峰 联系人: 张鹏程
 投资咨询编号: Z0011995 电话: 0571-28132639 电话: 0571-28132639
 电话: 0571-28132639 邮箱: 525108901@qq.com 邮箱: 3120376565@qq.com
 邮箱: 452493010@qq.com

策略类型		策略组合	配比	昨日收盘	今日收盘	历史区间	操作建议
跨期	RB	RB1801-RB1805	1:1	132	135	[-647, 318]	观望
		RB1710-RB1801	1:1	148	176	[-378, 323]	观望
	RB1710	RB1710-现货		-371.0	-137.0	[-771, 391]	-
	HC	HC1801-HC1805	1:1	169	164	[-647, 318]	观望
		HC1710-HC1801	1:1	39	69	[-378, 323]	观望
	HC1710	HC1710-现货		-510.0	-12.0	[-582, 212]	-
	I	I1801-I1805	1:1	20.5	18.5	[0, 120]	观望
		I1709-I1801	1:1	37.0	64.5	[-10, 70]	观望
	I1709	I1709-现货		-94.0	-34.5	[-10, 70]	-
	J	J1801-J1805	1:1	203.0	196.0	[-265, 702]	目标位200止盈
		J1709-J1801	1:1	-68.0	-91.0	[-228, 168]	观望
	J1709	J1709-现货		-600.0	-62.0	[-779, 352]	-
	JM	JM1801-JM1805	1:1	101.0	100.0	[-89, 443]	观望
		JM1709-JM1801	1:1	-266.0	-188.5	[-194, 80]	观望
	JM1709	JM1709-现货		-190.0	-260.0	[-659, 222]	-
	ZC	ZC1801-ZC1805	1:1	57.2	55.6	[-21, 122.2]	观望
ZC1709-ZC1801		1:1	-71.0	-70.2	[-113.8, 51.4]	观望	
ZC709	ZC1709-现货		-31.0	-66.8	[-180.6, 59.4]	-	
跨品种	卷螺价差	HC1801-RB1801	1:1	218	205	[-14, 636]	等待后期入场时机
		HC1805-RB1805	1:1	181	176	[-142, 447]	观望
		HC1710-RB1710	1:1	109	98	[-172, 548]	观望
		现货HC-RB		120	100	[-580, 630]	-
	螺矿比	RB1801/I1801	2:1	7.2245	7.3296	[4.24, 6.90]	观望
		RB1805/I1805	2:1	7.2550	7.3307	[3.73, 7.12]	观望
		RB1710/I1709	2:1	7.0205	6.8338	[3.86, 7.19]	观望
		现货RB/I		6.6846	6.6827	[3.33, 8.02]	-
	煤焦比	J1801/JM1801	2:5	1.6835	1.7004	[1.10, 1.59]	观望
		J1805/JM1805	2:5	1.6593	1.6808	[1.13, 1.64]	观望
		J1709/JM1709	2:5	2.0000	1.8855	[1.16, 1.77]	观望

【套利评述】

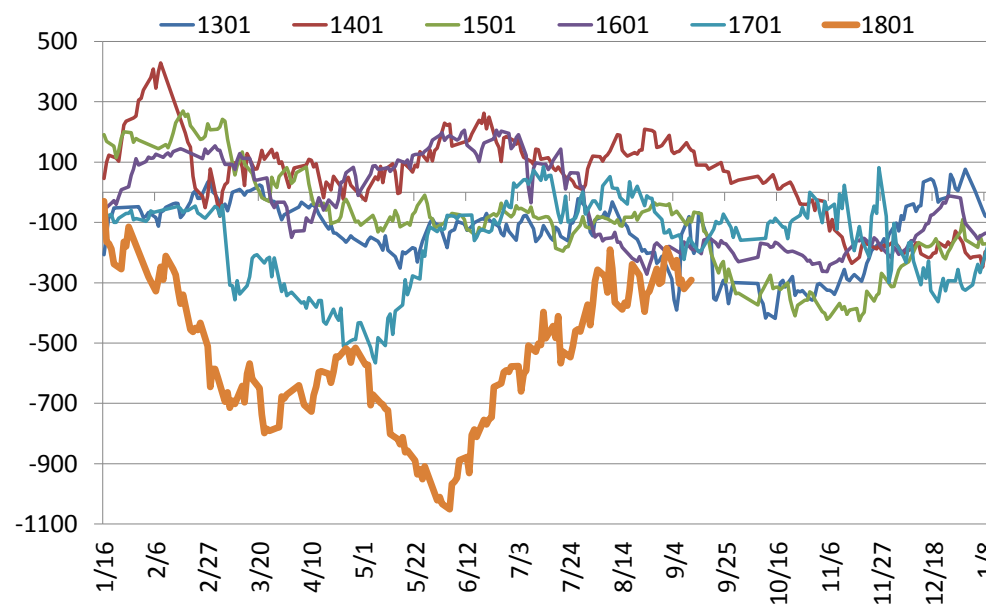
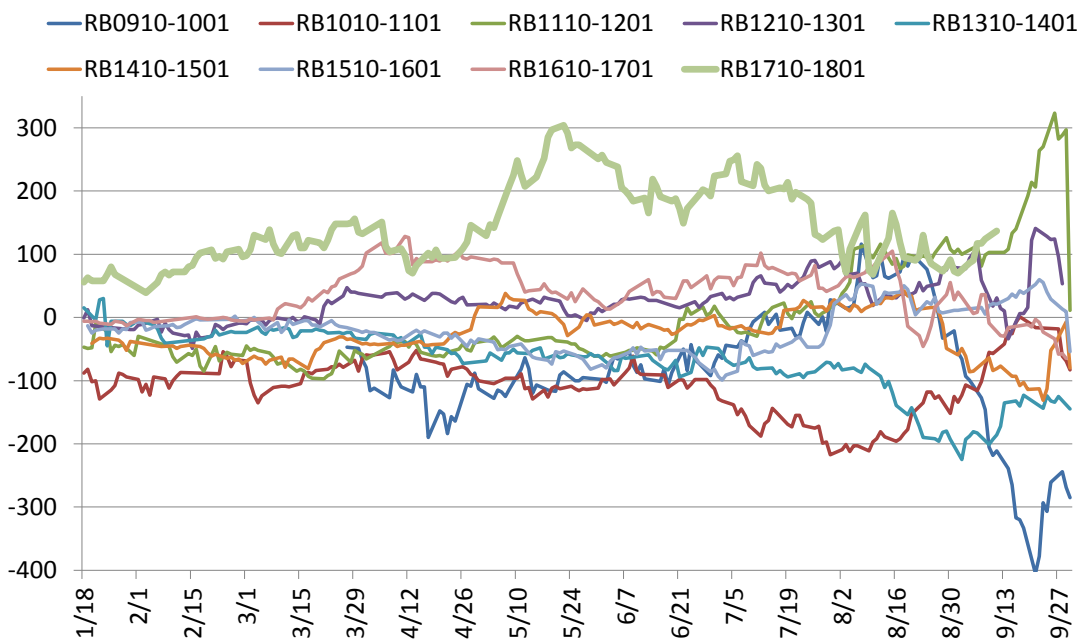
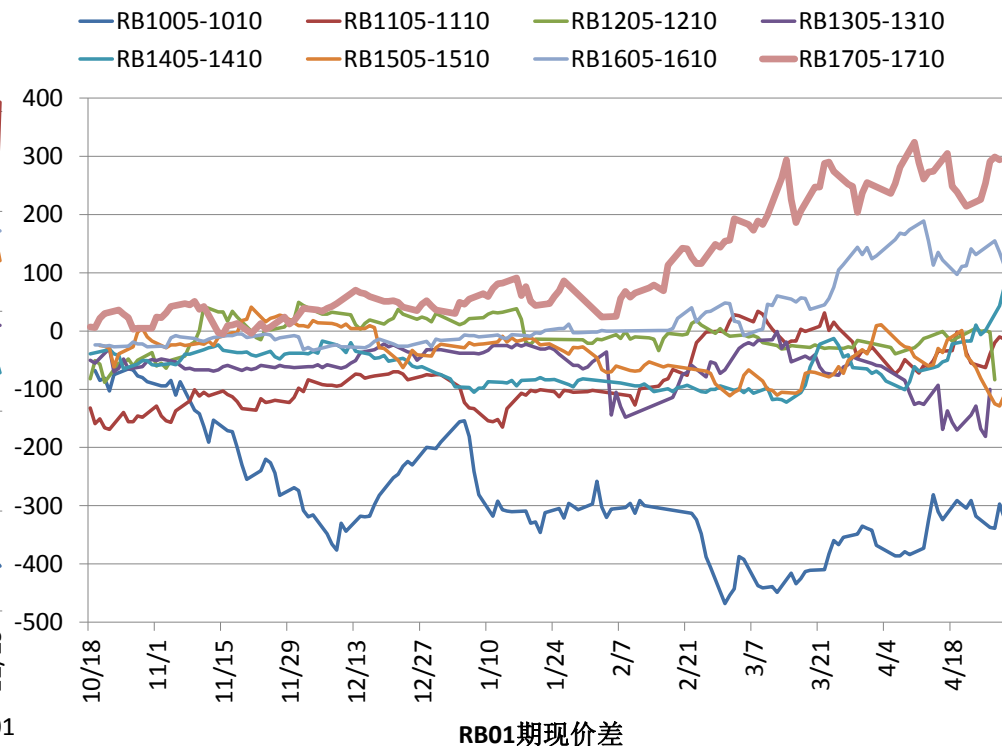
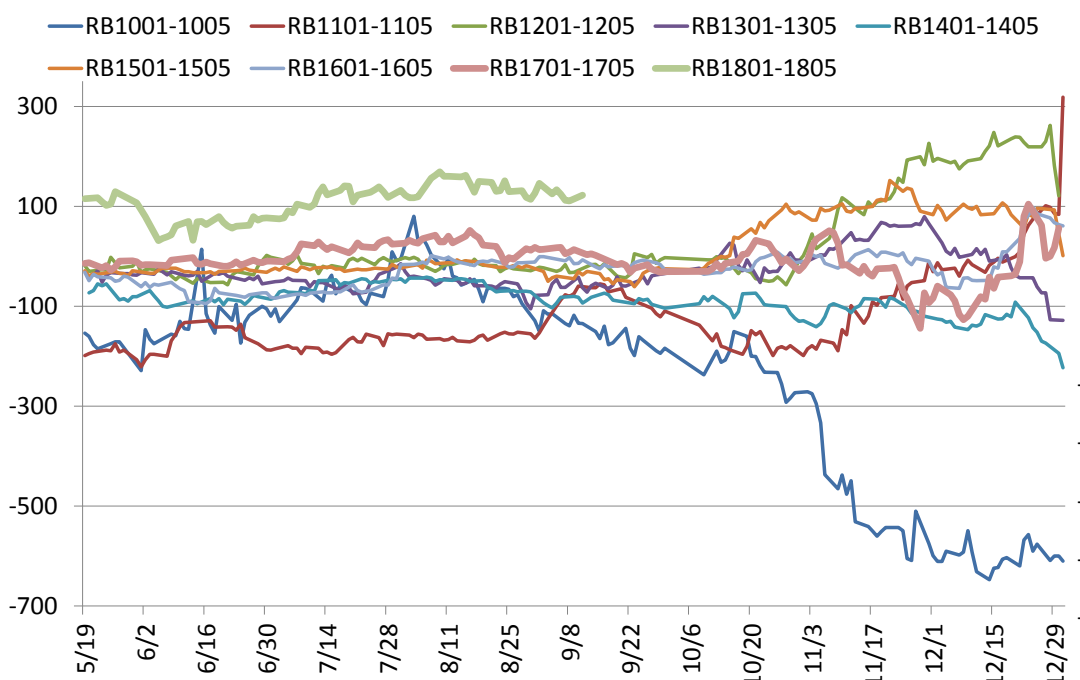
卷螺HC-RB1801价差：之前热卷铁水转向螺纹，促使卷螺价差回归。整体来看，01合约作为螺纹消费的淡季，热轧消费的旺季，二者季节性的差异导致卷螺价差会有一个明显的回升，这点在历年卷螺价差的走势上也可验证。关注卷螺价差的后续机会。

J1-5正套：焦炭现货强支撑近月，“十九大”&采暖季环保限产预期加强，低库存、供给收缩预期对现货形成支撑；从环保时间点来看（17年10月-18年3月）更加偏利好J1801，利空J1805。

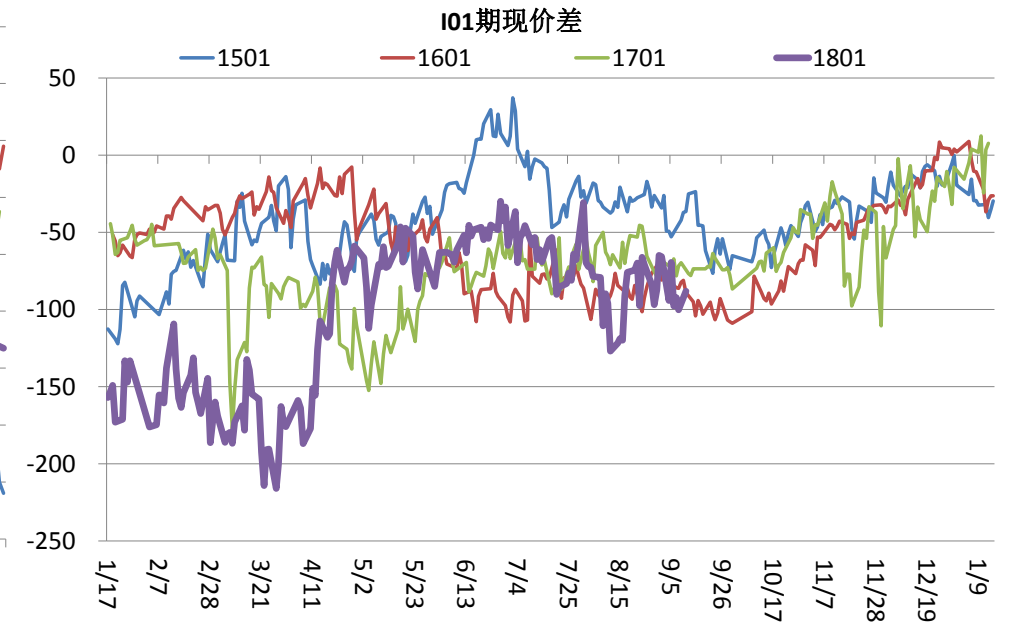
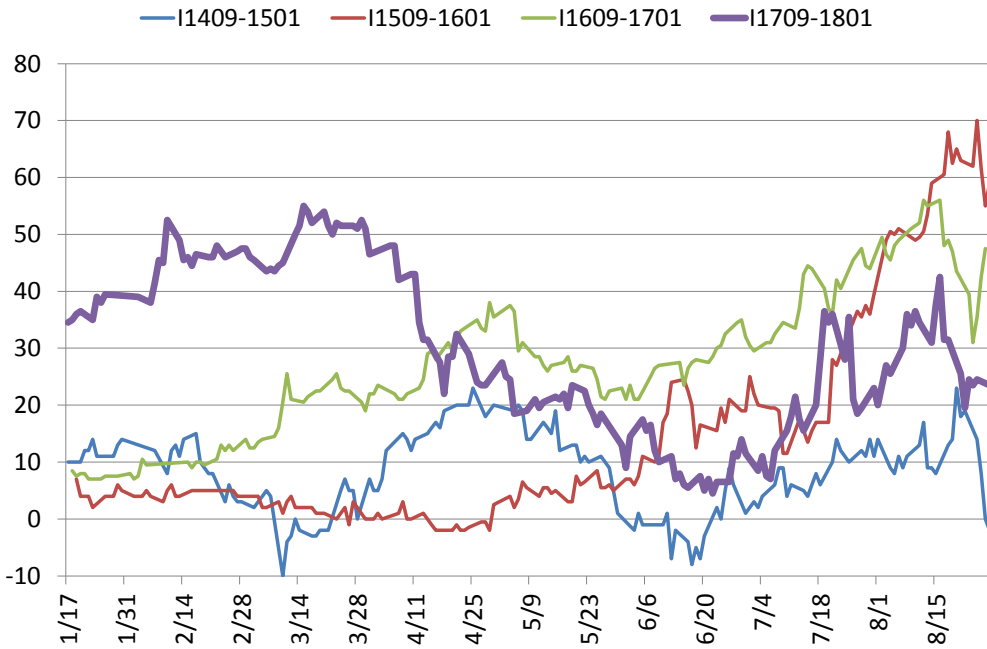
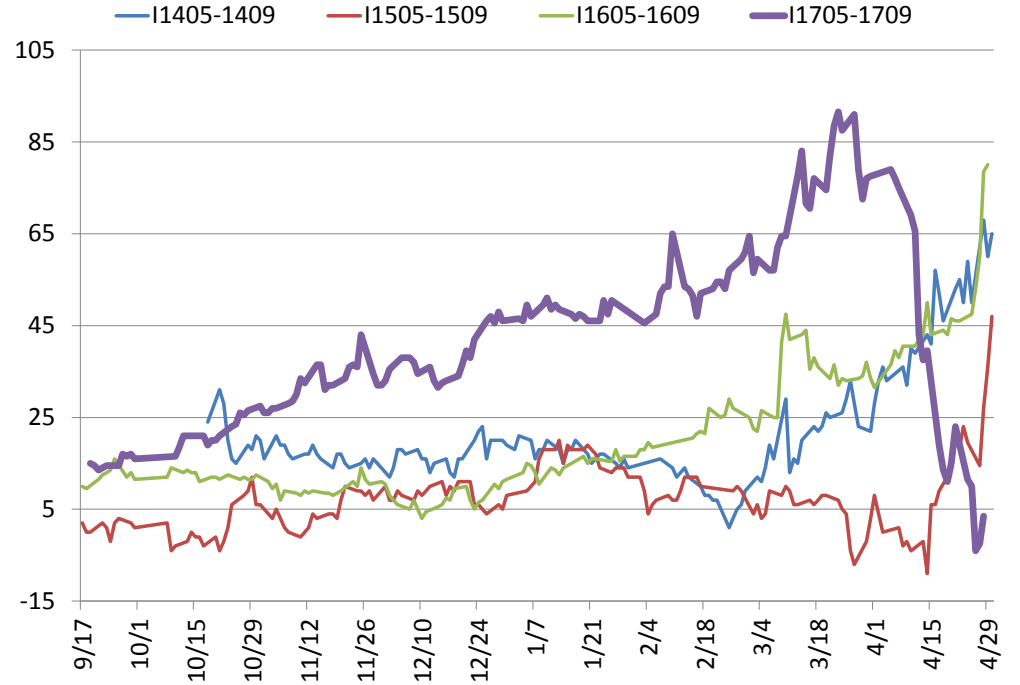
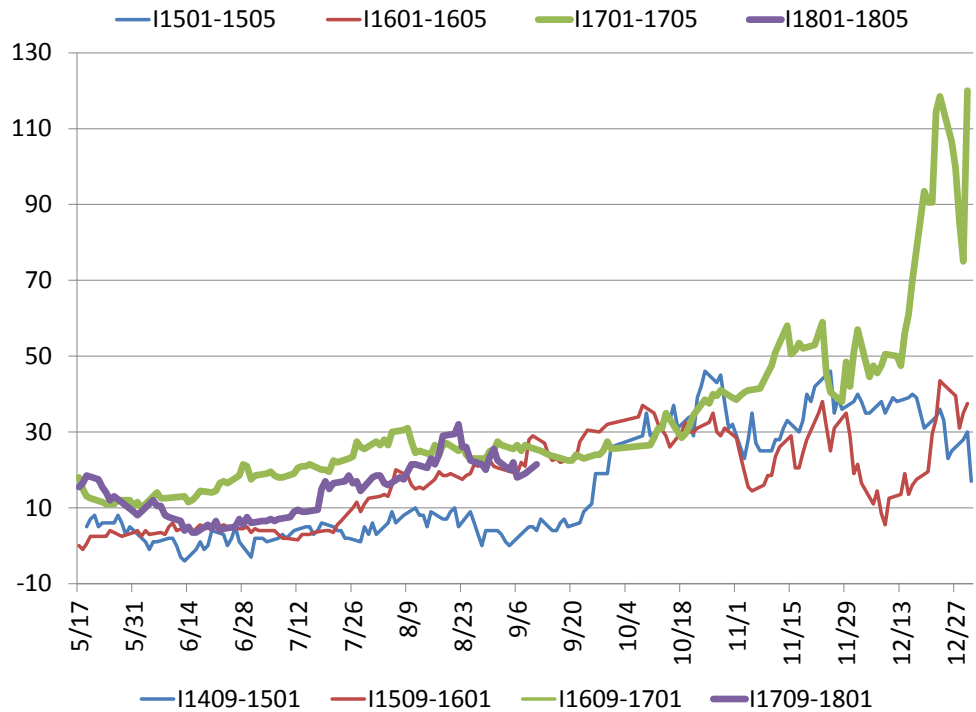
黑色基差跟踪

		期货实时	现货当日	现货前日	期现价差	偏离幅度
螺纹期现	RB1801-现货	3914.0	4206.2	4206.2	-292.2	-6.95%
	RB1805-现货	3779.0	4206.2	4206.2	-427.2	-10.16%
	RB1710-现货	4090.0	4206.2	4206.2	-116.2	-2.76%
热轧期现	RB1801-现货	4119.0	4180.0	4180.0	-61.0	-1.46%
	RB1805-现货	3955.0	4180.0	4180.0	-225.0	-5.38%
	HC1710-现货	4188.0	4180.0	4180.0	8.0	0.19%
铁矿期现	I1801-现货	534.0	621.6	621.6	-87.6	-14.10%
	I1805-现货	515.5	621.6	621.6	-106.1	-17.07%
	I1709-现货	598.5	621.6	621.6	-23.1	-3.72%
焦炭期现	J1801-现货	2429.0	2400.0	2400.0	29.0	1.21%
	J1805-现货	2,233.0	2400.00	2400.0	-167.0	-6.96%
	J1709-现货	2,338.0	2400.00	2400.0	-62.0	-2.58%
焦煤期现	JM1801-现货	1428.5	1500.0	1500.0	-71.5	-4.77%
	JM1805-现货	1,328.5	1500.00	1500.0	-171.5	-11.43%
	JM1709-现货	1,240.0	1500.00	1500.0	-260.0	-17.33%
动力煤期现	ZC1801-现货	652.4	649.0	649.0	3.4	0.52%
	ZC1805-现货	596.8	649.00	649.0	-52.2	-8.04%
	ZC1709-现货	582.2	649.00	649.0	-66.8	-10.29%

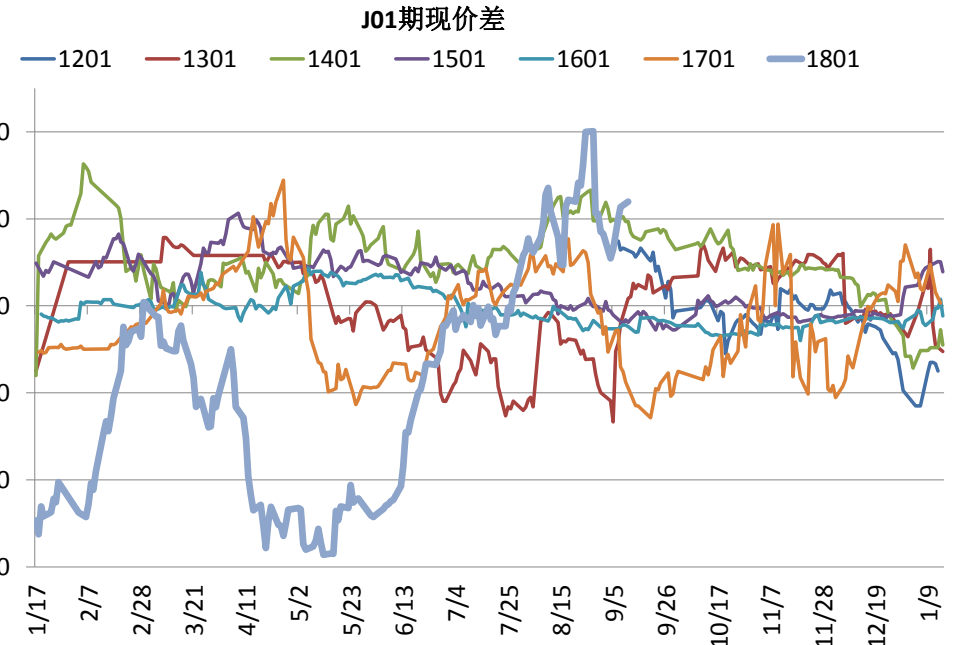
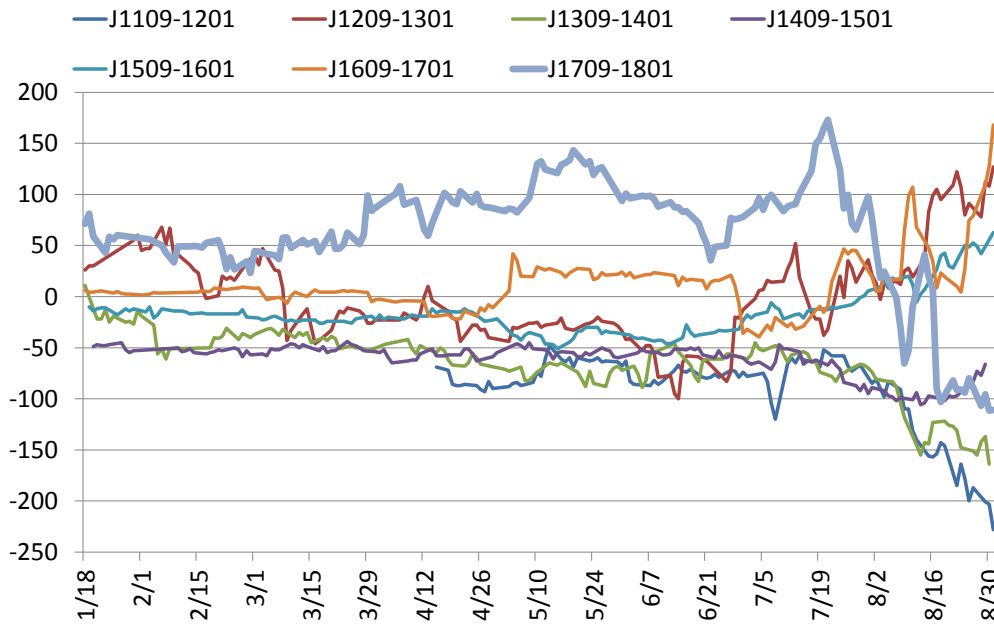
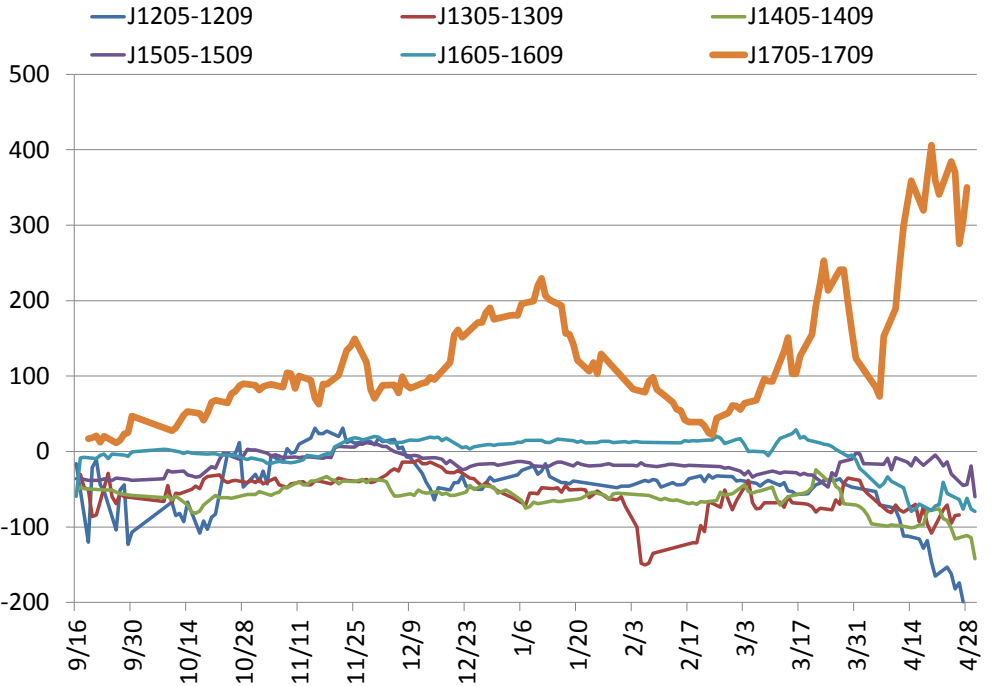
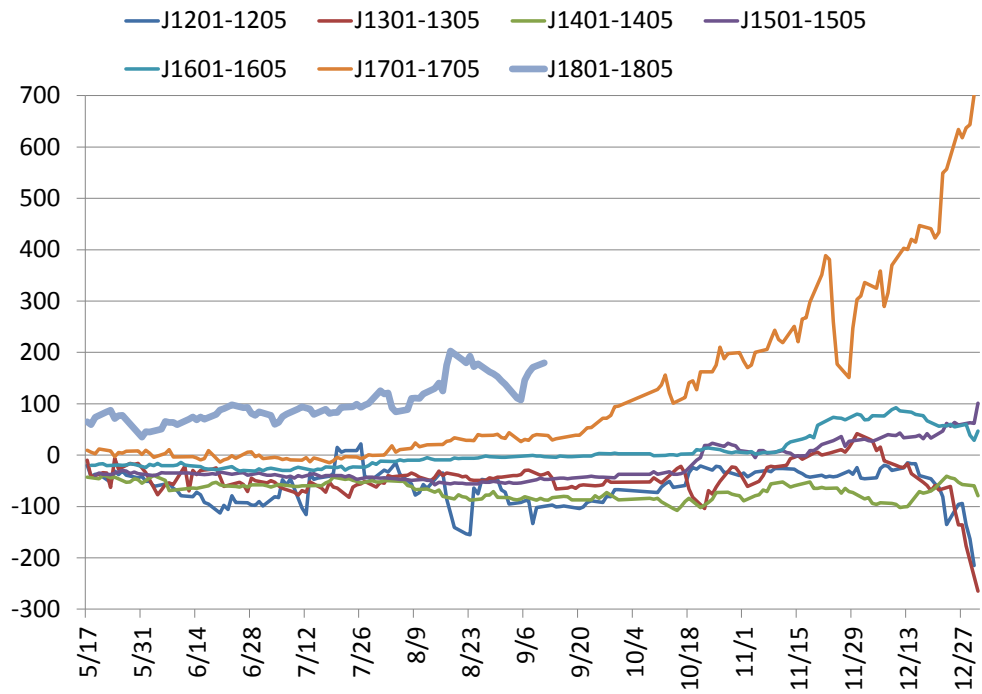
跨期套利跟踪：螺纹钢



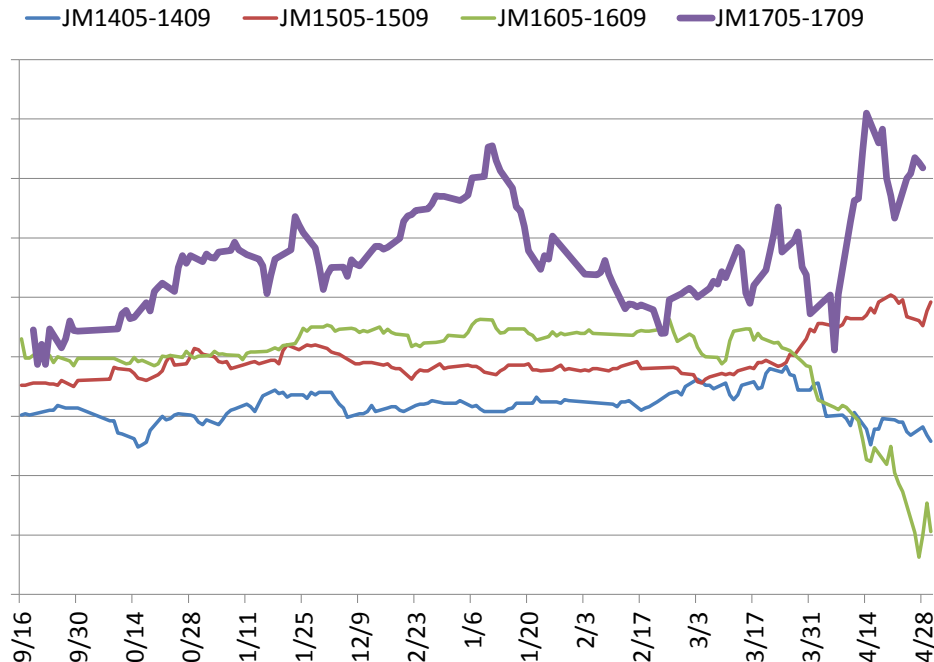
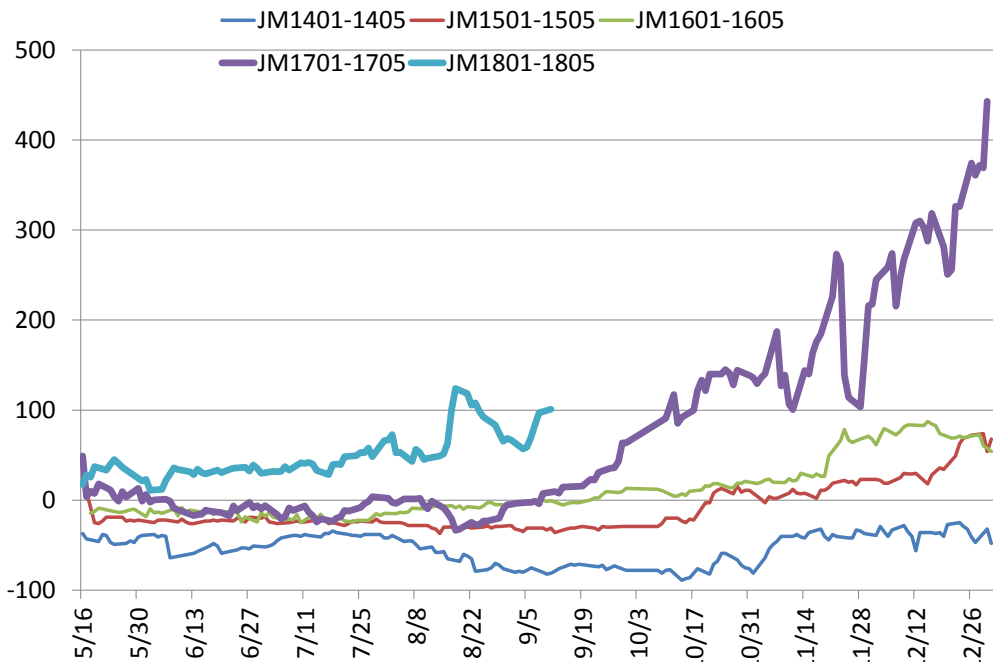
跨期套利跟踪：铁矿石



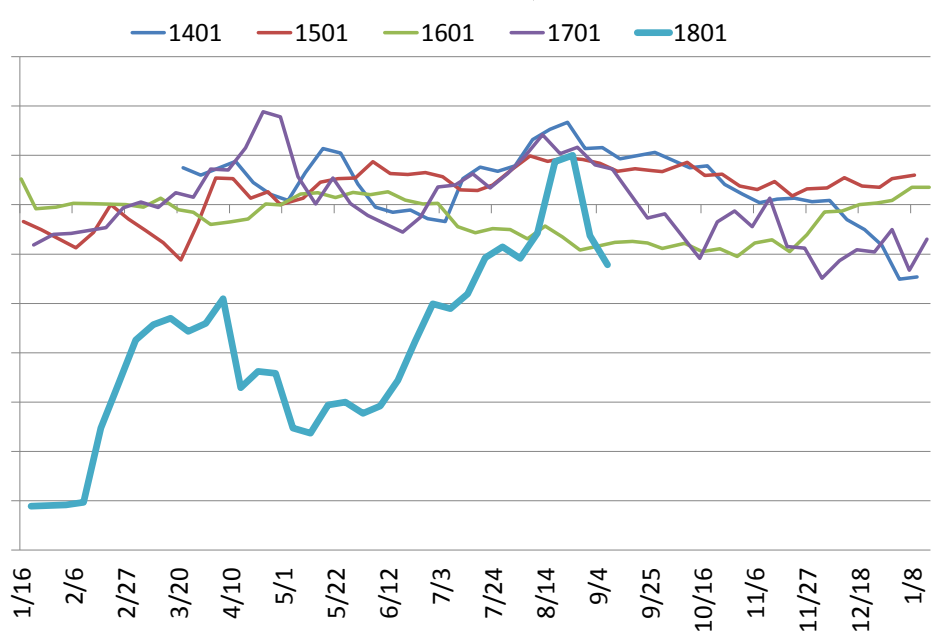
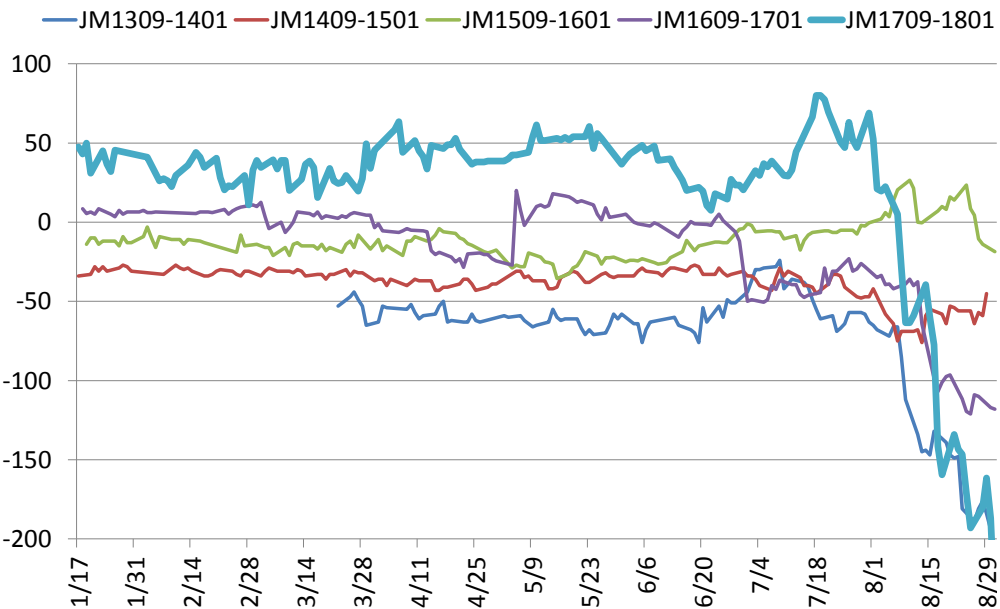
跨期套利跟踪：焦炭



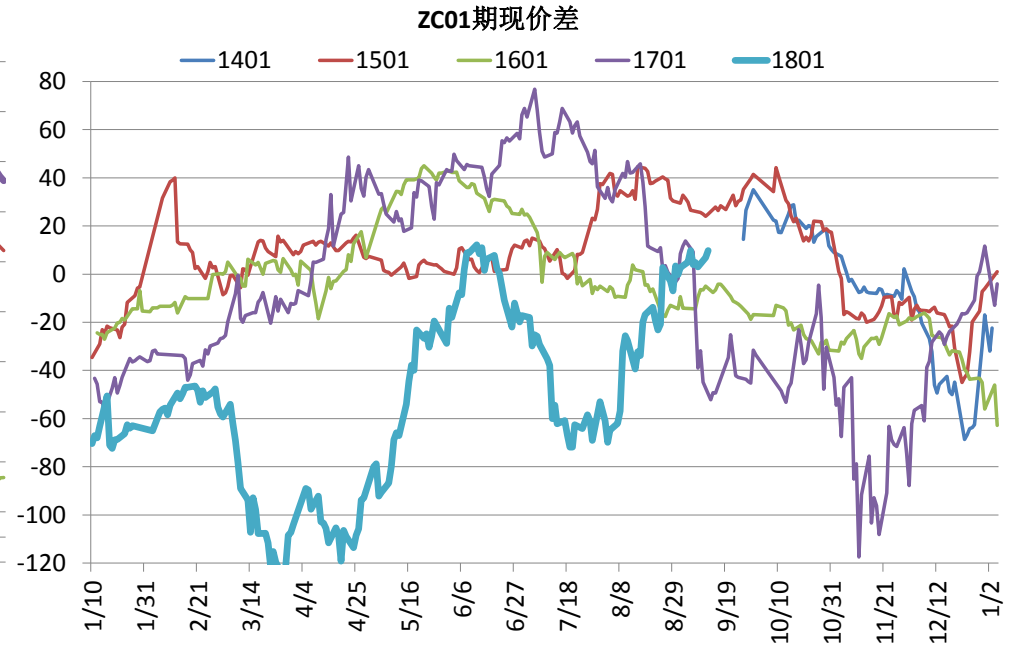
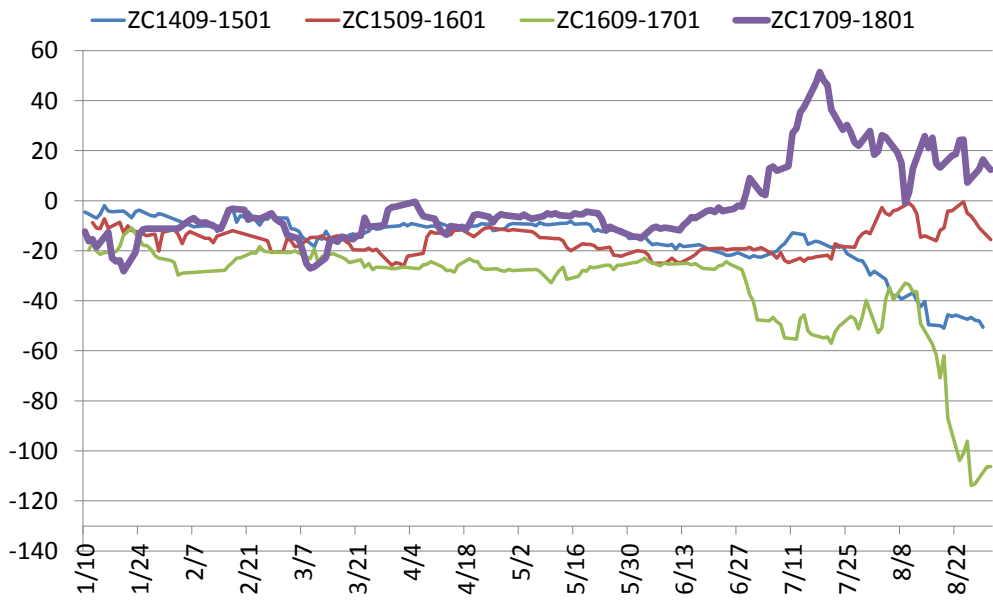
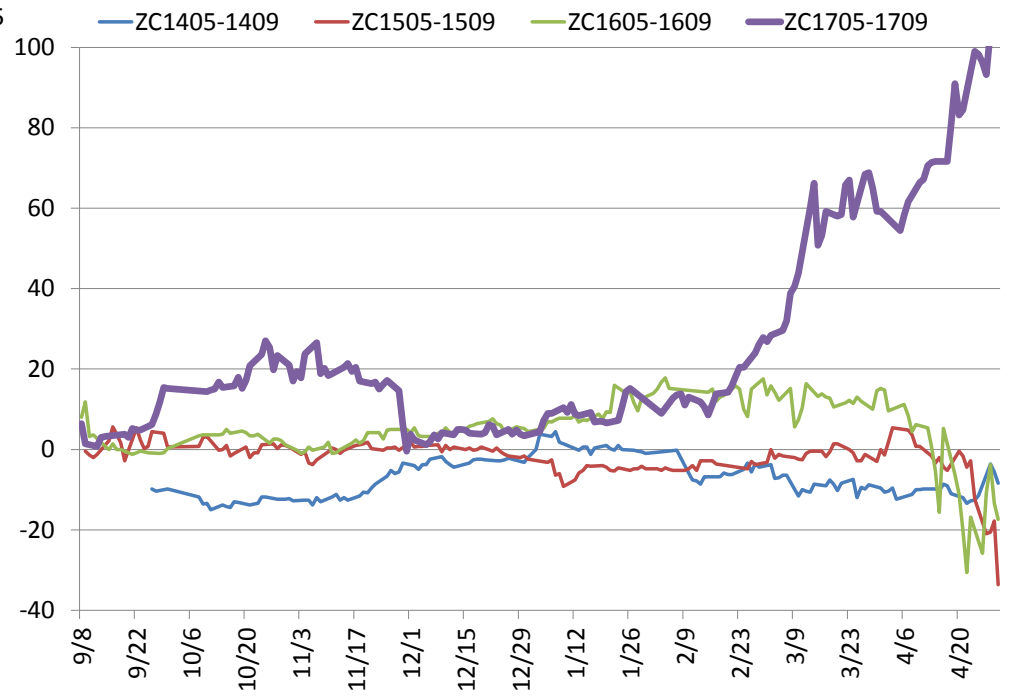
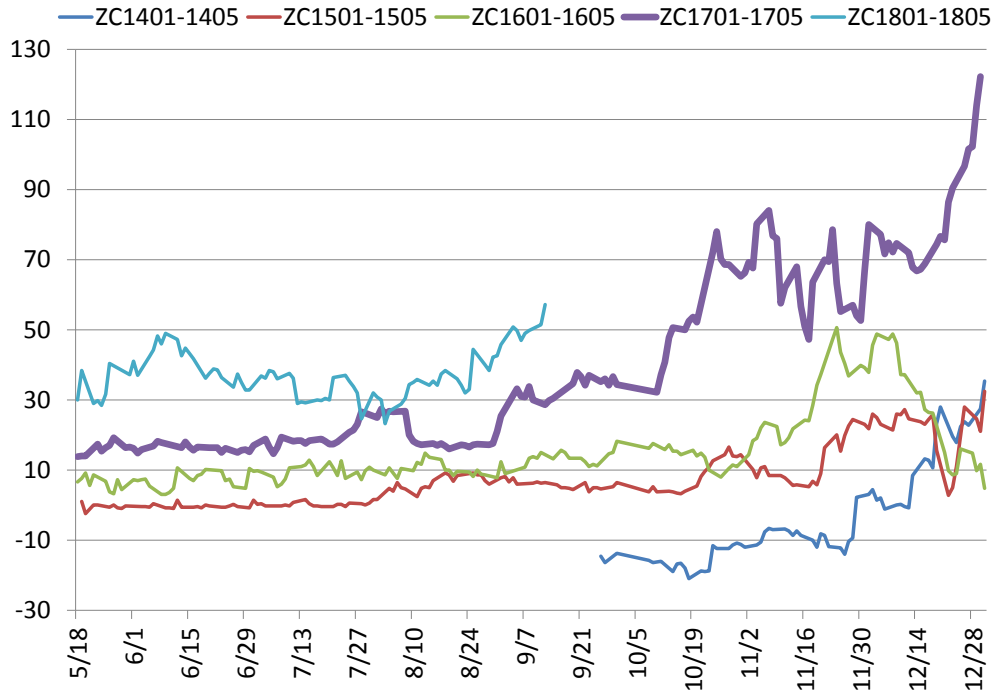
跨期套利跟踪：焦煤



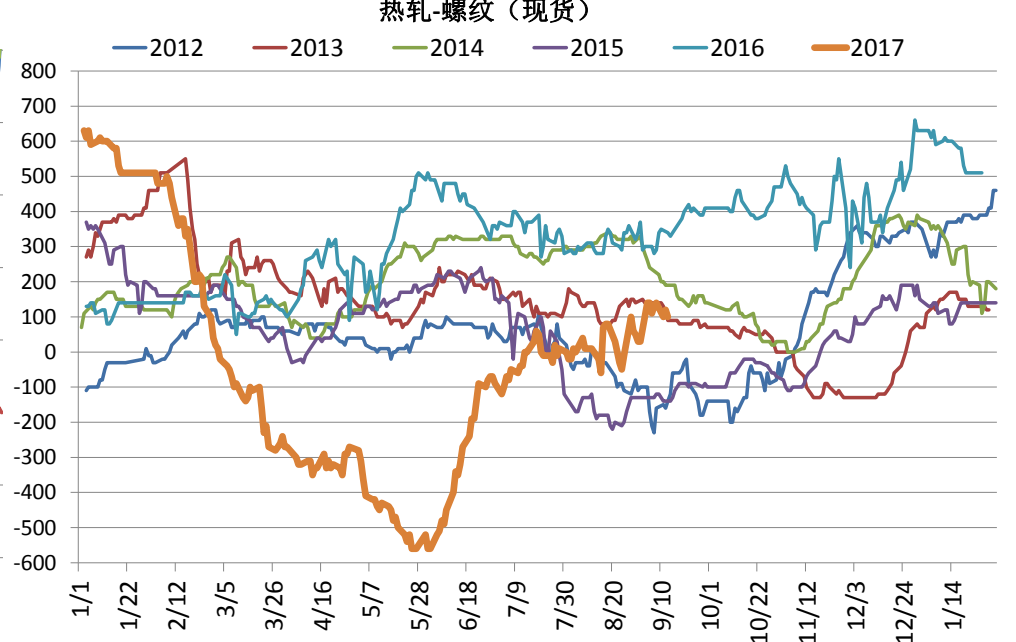
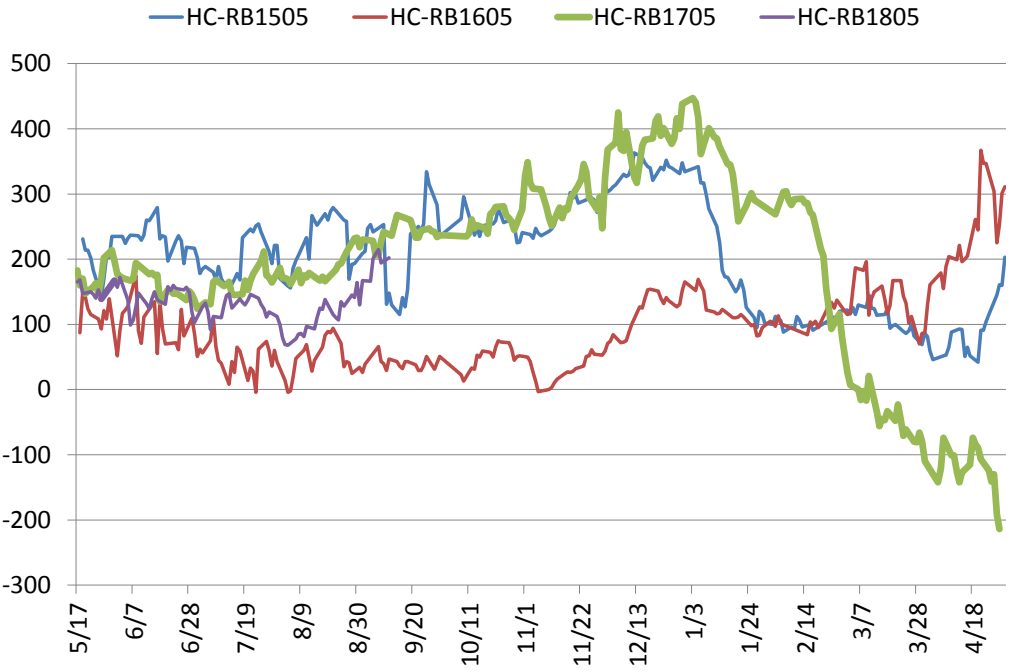
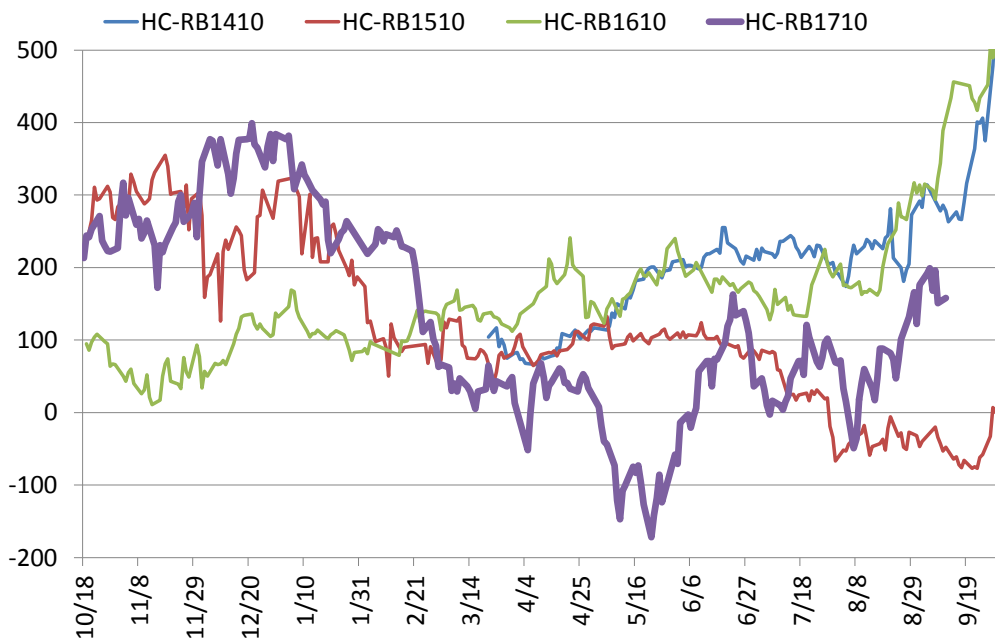
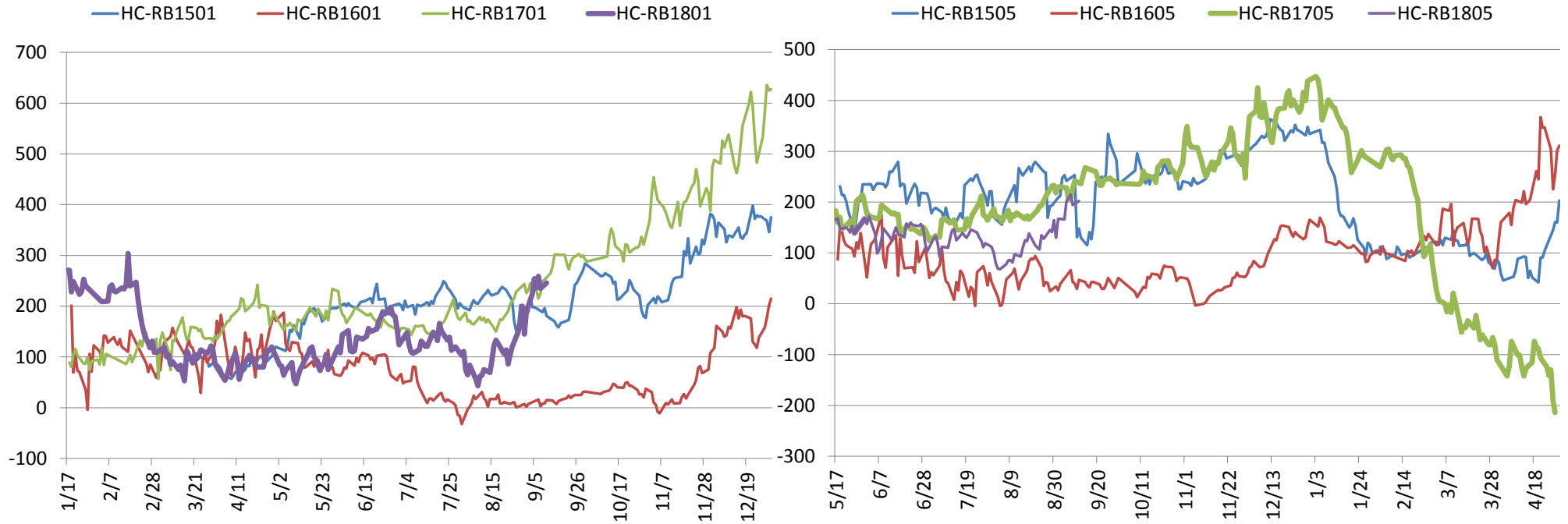
JM (内2) 01期现价差



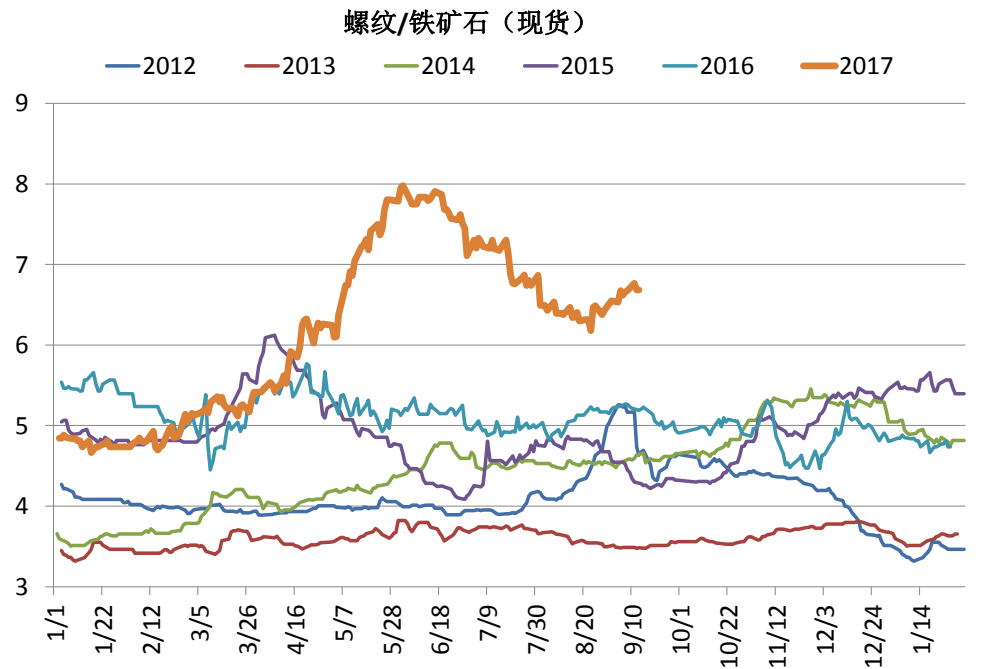
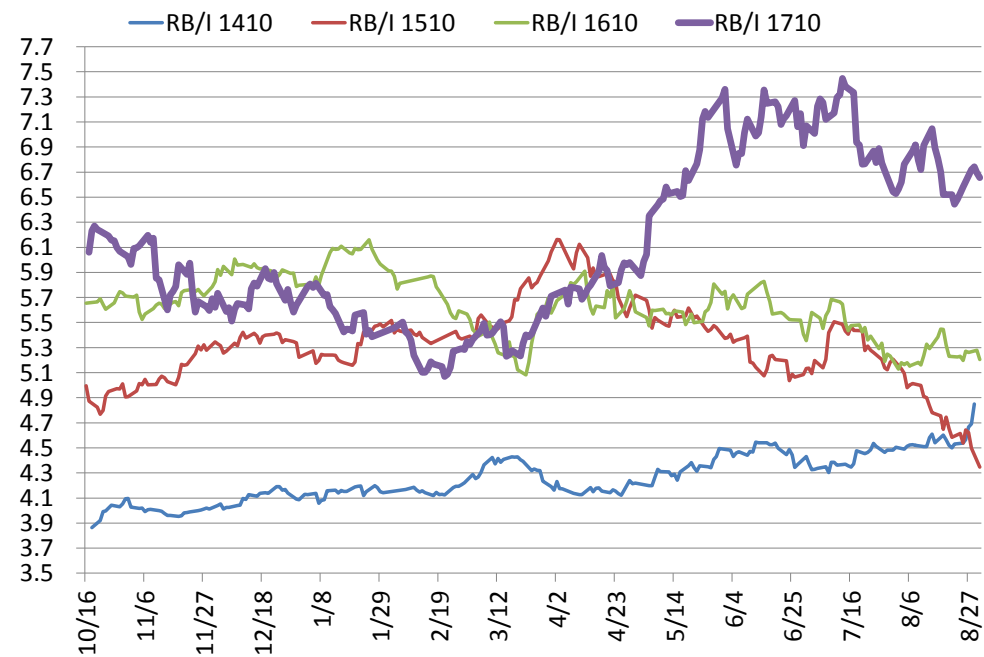
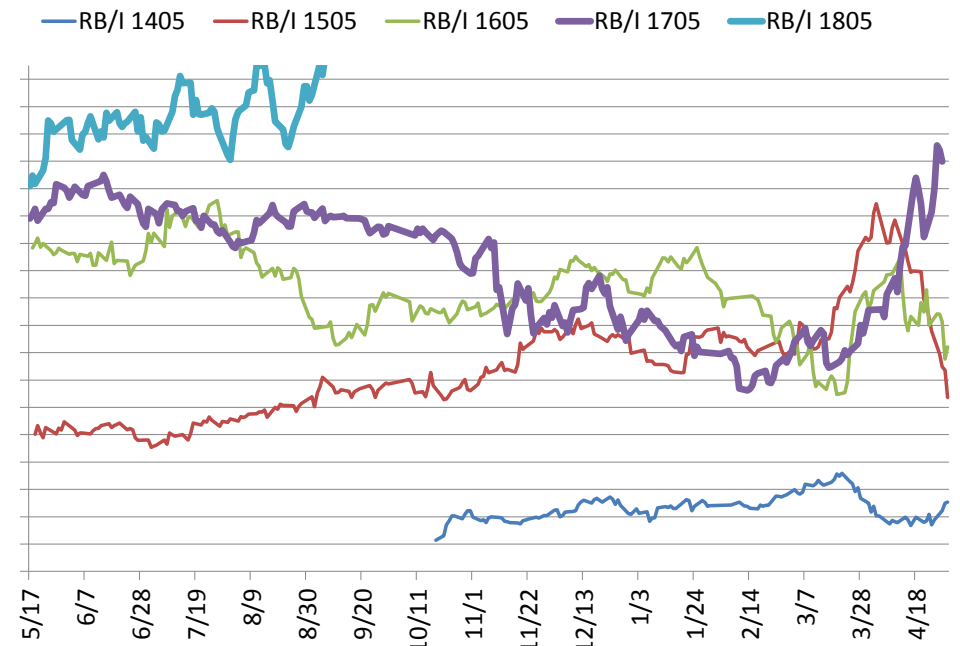
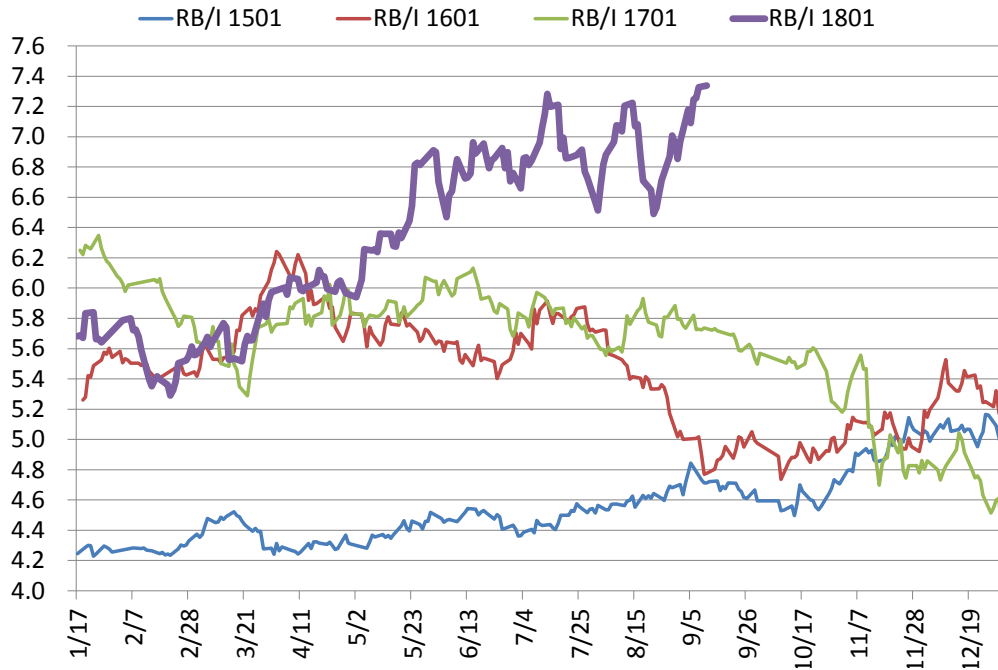
跨期套利跟踪：动力煤



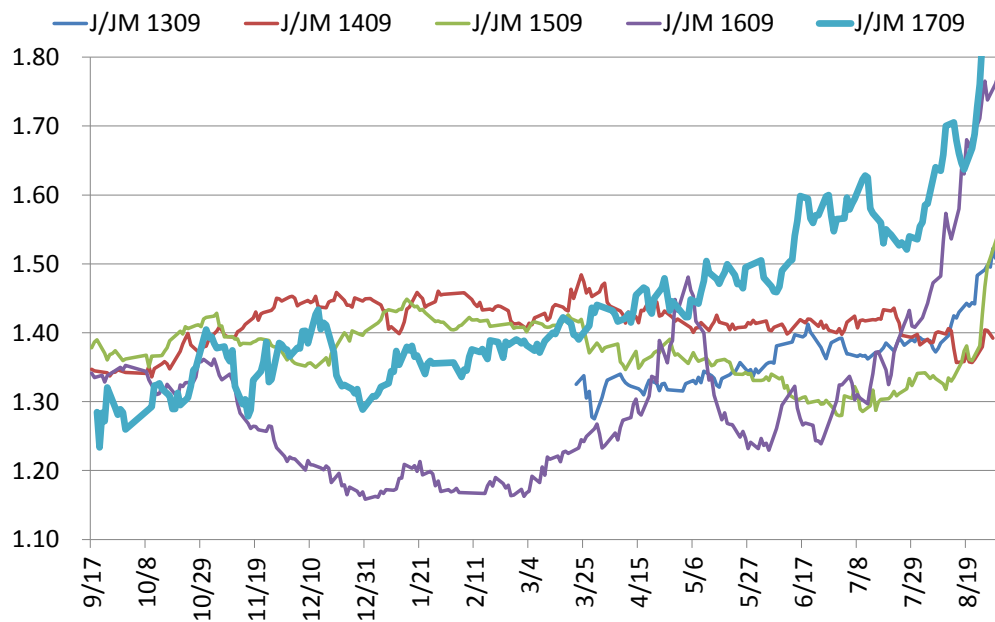
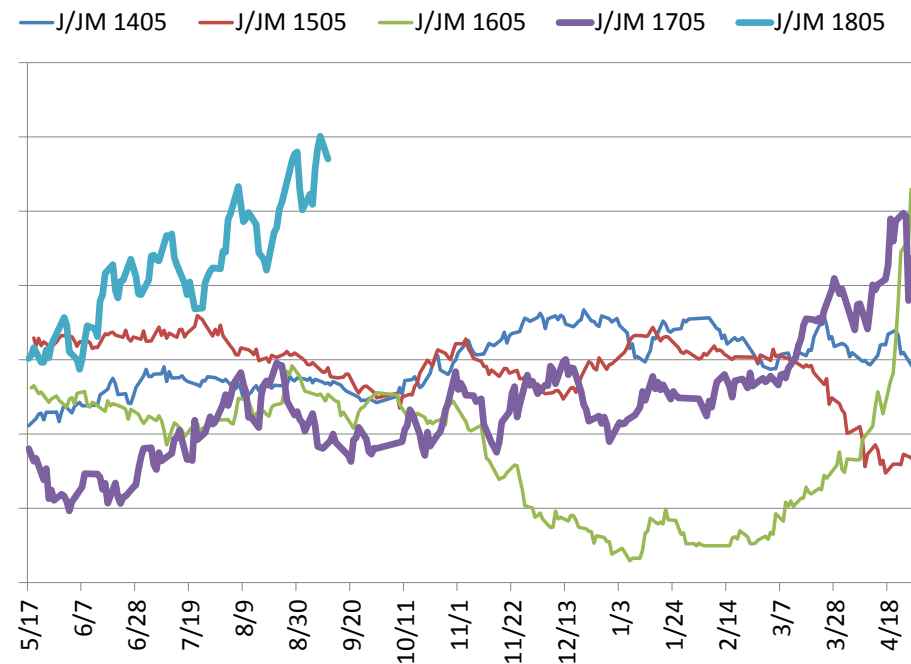
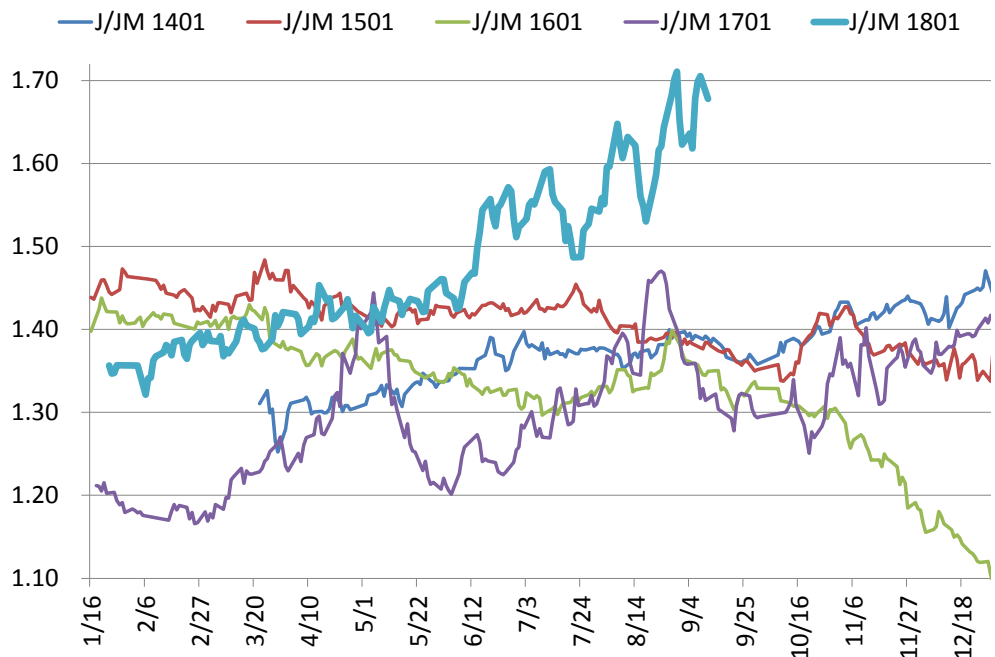
跨期套利跟踪：HC-RB



跨期套利跟踪: RB/I



跨期套利跟踪: J/JM



公司简介

信达期货有限公司是专营国内期货经纪业务的有限责任公司，系经中国证券监督管理委员会批准成立，核发《期货经纪业务许可证》，浙江省工商行政管理局核准登记注册（注册号 330000000014832），由信达证券股份有限公司全资控股，注册资本 5 亿元人民币，是国内规范化、信誉高的大型期货经纪公司之一。公司全新改版后的新网站 www.cindaqh.com 将以更快捷、更丰富的信息竭诚为您的交易提供最优的服务。

公司总部设在杭州，下设浙江金华分公司、北京营业部、上海营业部、沈阳营业部、哈尔滨营业部、大连营业部、石家庄营业部、广州营业部、深圳营业部、浙江乐清营业部、浙江富阳营业部、浙江台州营业部、浙江义乌营业部、浙江温州营业部、浙江宁波营业部、浙江绍兴营业部、浙江临安营业部 17 家分支机构，公司将以合理的地域布局和快捷的网络系统竭诚为各地期货投资者服务。

雄厚金融央企背景

信达证券股份有限公司是于 2007 年 9 月成立的国内 AMC 系第一家证券公司，法定代表人张志刚。公司具有中国证监会核准的综合类证券业务资格，现注册资本为 25.687 亿元人民币，拥有 81 家营业部，2 家分公司，全资控股信达期货有限公司。

信达证券的主要出资人及控股股东是中国信达资产管理股份有限公司。中国信达资产管理股份有限公司的前身是中国信达资产管理公司，成立于 1999 年 4 月 19 日，是经国务院批准，为化解金融风险，支持国企改革，由财政部独家出资 100 亿元注册成立的第一家金融资产管理公司。2010 年 6 月，在大型金融资产金融资产管理公司中，中国信达率先进行股份制改造，2012 年 4 月，首家引进战略投资者，注册资本 365.57 亿元人民币。2013 年 12 月 12 日，中国信达在香港联交所主

信达资产拥有全牌照金融服务平台



国金融资产管理公司。

全国分支机构

- 金华分公司 浙江省金华市中山路 331 号海洋大厦 8 楼 801-810 （咨询电话：0579-82328735）
- 台州分公司 台州市路桥区银安街 679 号耀江广场商务楼 501-510 室 （咨询电话：0576-82921160）
- 北京营业部 北京市朝阳区和平街东土城路 12 号院 3 号楼怡和阳光大厦 C 座 1606 室 （咨询电话：010-64101771）
- 上海营业部 上海市静安区北京西路 1399 号信达大厦 11 楼 E 座 （咨询电话：021-50819373）
- 广州营业部 广州市天河区体育西路 111 号建和中心大厦 11 层 C 单元 （咨询电话：020-28862306）
- 沈阳营业部 沈阳市皇姑区黑龙江街 25 号 4 层 （咨询电话：024-31061919）
- 哈尔滨营业部 黑龙江省哈尔滨市南岗区长江路 157 号盟科汇 A 座 503 室 （咨询电话：0451-87222486）
- 石家庄营业部 河北省石家庄市平安南大街 30 号万隆大厦 5 层 （咨询电话：0311-89691998）
- 大连营业部 辽宁省大连市沙河口区会展路 129 号大连国际金融中心 A 座-大连期货大厦 2408 房间 （咨询电话：0411-84807776）
- 乐清营业部 温州市乐清市双雁路 432 号七楼 （咨询电话：0577-27857766）
- 富阳营业部 浙江省杭州市富阳区富春街道江滨西大道 57 号 1002 室 （咨询电话：0571-23255888）
- 义乌营业部 浙江省义乌市宾王路 158 号 6 楼 （咨询电话：0579-85400021）
- 温州营业部 浙江省温州市鹿城区车站大道京龙大厦 1 幢十一层 1 号 （咨询电话：0577-88881881）
- 宁波营业部 宁波市江东区姚隘路 792 号东城国际 212-217 室 （咨询电话：0574-28839998）
- 绍兴营业部 绍兴市凤林西路 300 号环宇大厦 1402、1403 （咨询电话：0575-88122652）
- 临安营业部 浙江省临安市钱王大街 392 号钱王商务大厦 8 楼 （咨询电话：0571-63708006）
- 深圳营业部 深圳市福田区福田街道深南大道 4001 号时代金融中心 4 楼 402-2 （咨询电话：0755-83739096）

重要声明

报告中的信息均来源于公开可获得的资料，信达期货有限公司力求准确可靠，但对这些信息的准确性及完整性不做任何保证，据此投资，责任自负。

本报告不构成个人投资建议，也没有考虑到个别客户特殊的投资目标、财务状况或需要。

客户应考虑本报告中的任何意见或建议是否符合其特定情况。未经信达期货有限公司授权许可，任何引用、转载以及向第三方传播本报告的行为均可能承担法律责任。

期市有风险，入市需谨慎。